

CO-EXCLUSIVITÉ



LE RIHOUR - 3 100 M<sup>2</sup> div.

1<sup>er</sup> Réseau Partenaire - [www.arthur-loyd-lille.com](http://www.arthur-loyd-lille.com)



Chiffres Clés

BUREAUX - 4<sup>ème</sup> TRIMESTRE 2018



Stéphane HUEL  
Directeur  
Commercial



Stéphane GREUGNY  
Consultant



Paul LEQUINT  
Consultant



Noelle SANCHEZ  
Assistante



Julie BINET  
Assistante



Etienne DARTOIS  
Consultant



Emmanuelle  
CORRIEN  
Consultante



Florent DUJARDIN  
Consultant



Benjamin RONSE  
Consultant



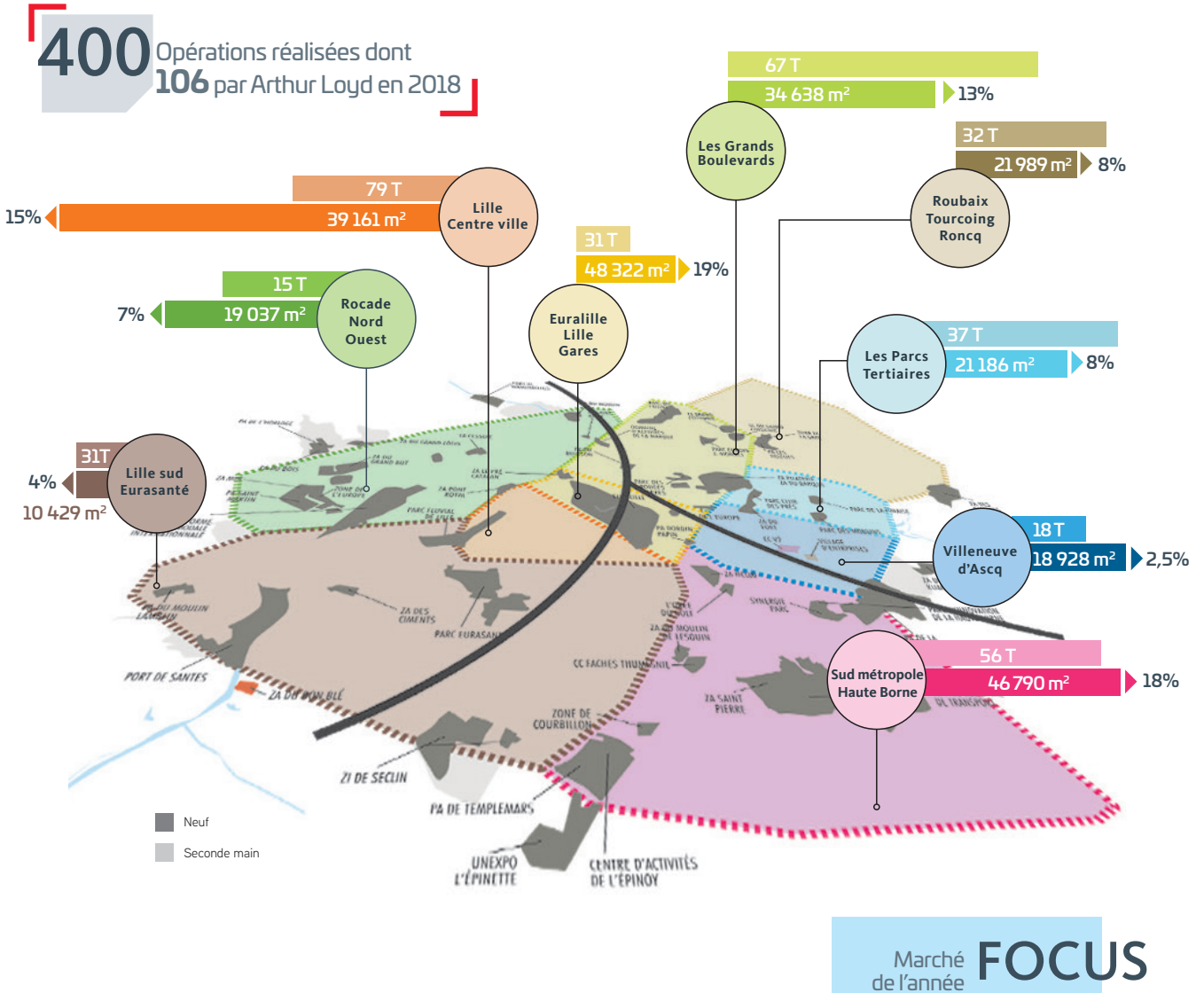
Pascaline MARLIÈRE  
Assistante



## 1<sup>er</sup> Réseau national en immobilier d'entreprise

### 2018, Une année aux performances inégalées.

Le marché de bureaux de la Métropole Lilloise bat tous les records en 2018 avec plus de 260 000 m<sup>2</sup> de bureaux commercialisés en 400 transactions auxquels s'ajoutent 21 000 m<sup>2</sup> de comptes propres. On note une augmentation de + 31 % par rapport à 2017 sur l'ensemble du marché de bureau.



En 2018, l'objectif des 250 000 m<sup>2</sup> a largement été atteint et dépassé. On remarque une part du neuf à 54 % (140 397 m<sup>2</sup>) là où les deux dernières années ne dépassaient pas les 40%. Le stock d'environ 300 000 m<sup>2</sup> maintient son équilibre avec une répartition de l'ordre de 80/20 entre la seconde-main et le neuf. Un point de vigilance est à maintenir sur le stock de seconde main sur certains secteurs moins attractifs.

### Bilan 4<sup>ème</sup> trimestre 2018

	SURFACE	%	Transaction
EURALILLE - LILLE GARES	12 058 m <sup>2</sup>	13%	12
LILLE	19 099 m <sup>2</sup>	21%	27
GRANDS BOULEVARDS	4 591 m <sup>2</sup>	5%	18
PARCS TERTIAIRES	3 145 m <sup>2</sup>	3%	11
VILLENEUVE D'ASCQ	12 372 m <sup>2</sup>	14%	6
SUD MÉTROPOLE - HAUTE BORNE	31 092 m <sup>2</sup>	35%	18
ROUBAIX - TOURCOING - RONCQ	1 943 m <sup>2</sup>	2%	8
LILLE SUD - EURASANTÉ	1 095 m <sup>2</sup>	1%	9
ROCADE NORD-OUEST	4 630 m <sup>2</sup>	5%	12
<b>Total</b>	<b>90 025 m<sup>2</sup></b>		<b>121</b>

### Historique annuel à 3 ans

<b>2015</b>	<b>312</b> Transactions 146 352 m <sup>2</sup>
<b>2016</b>	<b>405</b> Transactions 184 727 m <sup>2</sup>
<b>2017</b>	<b>355</b> Transactions 196 465 m <sup>2</sup>

## QUELQUES CHIFFRES

280 157 m<sup>2</sup> de demandes placées en 2018 pour 400 Transactions

204 941 m<sup>2</sup> loués

78% sur les m<sup>2</sup> transactés en 2018



Arthur LOYD réalise 30% des transactions

140 397 m<sup>2</sup> neuf  
54% sur les m<sup>2</sup> transactés en 2018

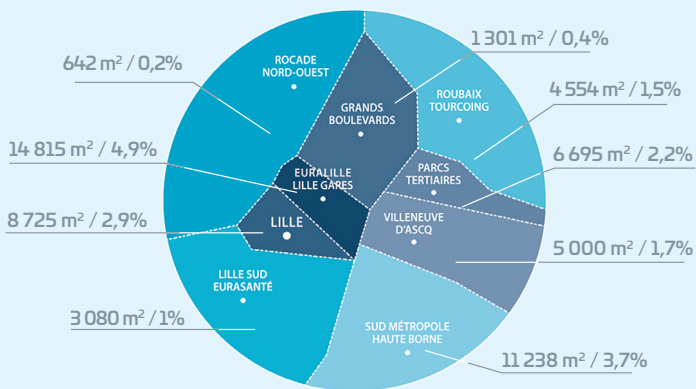
467 90 m<sup>2</sup> sur les transactés sur la Haute Borne

67 Transactions sur les Grands Boulevards

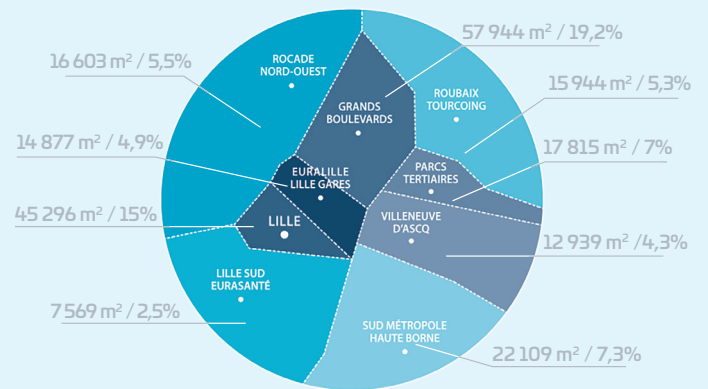
301 179 m<sup>2</sup> de Stock à un an

79 Transactions sur le secteur de Lille

## NEUF - SECONDE MAIN / RÉPARTITION DU STOCK À 1 AN



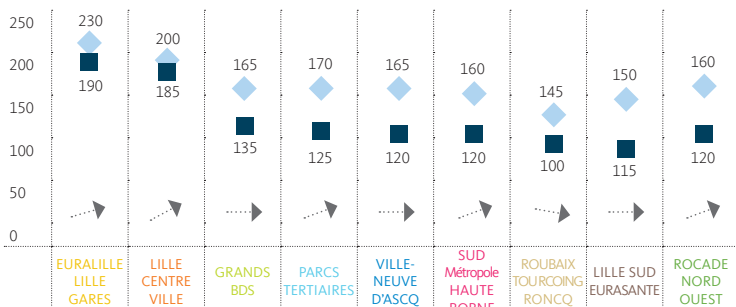
TOTAL NEUF : 56 050 m<sup>2</sup> / 19% de Bureaux à la commercialisation



TOTAL SECONDE MAIN : 245 129 m<sup>2</sup> / 81% de Bureaux disponibles

## Les valeurs en métropole Lilloise

◆ Neuf ■ Seconde main



## Le mot de l'Investissement



UNE ANNÉE AUX PERFORMANCES INÉGALÉES,

En 2018, l'investissement tertiaire sur la Métropole Lilloise représente :

**530 millions d'euros investis**, soit près du double par rapport à 2017 (270 millions d'Euros)

**196 000 m<sup>2</sup>** (neuf : 95 000 m<sup>2</sup> / seconde main : 101 000 m<sup>2</sup>)

1 opération à + 150 millions d'Euros sur Euralille (BIOTOPE)

16 opérations à + 10 millions d'Euros

1 portefeuille qui porte sur 5 immeubles et pèse 100 millions d'Euros

**15 VEFA** réalisées dont **8** en blanc.

ILS NOUS ONT FAIT CONFIANCE EN 2018



LA FRANÇAISE



N°1 DE L'IMMOBILIER D'ENTREPRISES EN RÉGIONS

**75**  
AGENCES

**340**  
COLLABORATEURS

**3200**  
TRANSACTIONS

**2 100 000**<sup>m<sup>2</sup></sup>  
COMMERCIALISÉES EN 2017



**ARTHUR LOYD** Lille

Parc du Pont Royal - Bâtiment A - 251, Avenue du Bois  
BP 60159

59832 Lambersart Cedex

Tél. 03 20 30 38 38

e-mail : lille@arthur-loyd.com

[www.arthur-loyd-lille.com](http://www.arthur-loyd-lille.com)