



Mars 2024



---

# ZOOM

by

# AL

---

Retrouvez toutes nos  
dernières offres

Édition  
**BUREAUX**

---



# NOS NOUVELLES OFFRES

## AGENCE DE MONTPELLIER

Pages 3 à 7



Michel PEINADO  
04 67 20 00 00

Directeur associé - Investissement  
[m.peinado@arthur-loyd.com](mailto:m.peinado@arthur-loyd.com)

Laurie GRYSELIER  
04 67 20 00 00

Assistante de direction  
[l.gryselier@arthur-loyd.com](mailto:l.gryselier@arthur-loyd.com)

Manon DOBENESQUE  
06 78 03 47 10

Chargée de marketing  
[m.dobenesque@arthur-loyd.com](mailto:m.dobenesque@arthur-loyd.com)

Anaëlle GALLÉE  
06 10 73 92 95

Chargée de Marketing  
[a.gallee@arthur-loyd.com](mailto:a.gallee@arthur-loyd.com)

Brandon BELOT  
06 21 10 09 63

Prospecteur commercial  
[b.belot@arthur-loyd.com](mailto:b.belot@arthur-loyd.com)

Lucas DIAGO  
07 56 00 65 32

Prospecteur commercial  
[l.diago@arthur-loyd.com](mailto:l.diago@arthur-loyd.com)

### BUREAUX

Aurélien CLOT  
06 46 07 37 34

Consultante  
[a.clot@arthur-loyd.com](mailto:a.clot@arthur-loyd.com)

Antoine GHYSELEN  
06 28 96 44 62

Consultant Senior  
[a.ghyselen@arthur-loyd.com](mailto:a.ghyselen@arthur-loyd.com)

Emmanuelle PHILIBERT  
06 46 07 37 24

Consultante  
[e.philibert@arthur-loyd.com](mailto:e.philibert@arthur-loyd.com)

Capucine LESFARGUES  
04 67 20 00 00

Assistante Commerciale  
[c.lesfargues@arthur-loyd.com](mailto:c.lesfargues@arthur-loyd.com)

### LOCAUX D'ACTIVITÉ & COMMERCE

Thomas De QUEYLARD  
06 77 69 85 20

Manager Activités & Commerce  
[t.dequeylard@arthur-loyd.com](mailto:t.dequeylard@arthur-loyd.com)

Carine MEYER  
06 14 24 56 95

Consultante Senior Activités & Commerce  
[c.meyer@arthur-loyd.com](mailto:c.meyer@arthur-loyd.com)

Mathieu FREY  
07 86 74 91 61

Consultant Activités  
[m.frey@arthur-loyd.com](mailto:m.frey@arthur-loyd.com)

Clémentine MATHEW  
04 67 20 00 00

Assistante Commerciale  
[cmathew@arthur-loyd.com](mailto:cmathew@arthur-loyd.com)





MONTPELLIER MILLÉNAIRE

**BUREAUX À LOUER**  
**119 m² non divisibles**  
**Référence : 653626**

- Dans le Parc Club du Millénaire, des bureaux de 119 m² à louer au RDC.
- Le lot est composé de 3 bureaux, un open space et une salle de réunion.
- Sol moquette, cloisons semi-vitrées, climatisation réversible, câblage informatique, stores intérieurs.
- Le Parc Club du Millénaire constitue un parc tertiaire très actif disposant d'un parking en libre foisonnement.



MONTPELLIER MILLÉNAIRE

**BUREAUX À LOUER**  
**74 m² divisibles**  
**Référence : 715305**

- Bureaux d'environ 74 m² à louer, composés d'un open space et d'une salle de réunion.
- Sol souple lino, cloisons pleines, climatisation réversible, câblage informatique.
- Parking en libre foisonnement.



MONTPELLIER MILLÉNAIRE

**BUREAUX À LOUER**  
**228 m² non divisibles**  
**Référence : 650726**

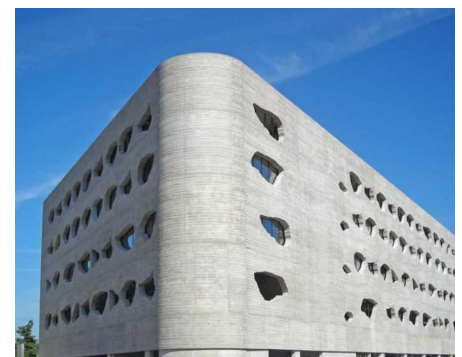
- Situé en bordure du parc IBM, en plein cœur des quartiers d'affaires du Millénaire et d'Eurêka, plateau de bureaux de 228 m² au 1<sup>er</sup> étage, composé d'un espace d'attente, 6 bureaux, un open space, une salle de réunion, une kitchenette, un espace reprographie, un local d'archives et un local serveur.
- 2 lignes de bus au pied de l'immeuble et parkings en extérieur et sous-sol.
- Grand jardin avec tables de déjeuner à disposition.



MONTPELLIER MILLÉNAIRE

**BUREAUX À VENDRE**  
**3 646 m² divisibles**  
**Référence : 1224746**

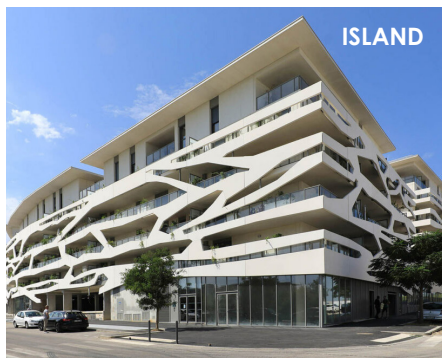
- Exceptionnel ensemble de deux bâtiments de bureaux dessiné par l'architecte François FONTES.
- D'une surface totale de 3 646 m² environ, les bâtiments peuvent être vendus séparément.
- Les plateaux sont livrés en espaces intégralement ouverts et habillés de bois qui épousent les formes arrondies du bâtiment. Meubles et rangements sur mesure.
- Bâtiments code du travail.
- Terrasses aux derniers étages.
- Espace déjeuner en extérieur.
- 48 parkings en sous-sol et environ 48 en extérieur.



MONTPELLIER EURÊKA

**BUREAUX À LOUER**  
**150 m² et 272 m²**  
**Référence : 633741 & 1339918**

- Dans un immeuble récent d'architecture affirmée signé Rudy Ricciotti, 2 lots de bureaux à louer au RDC avec belle visibilité de 150 m² et 272 m².
- Chaque lot est composé d'un grand espace d'accueil, d'espaces cloisonnés de différentes tailles, d'une salle de réunion, une salle technique, une cuisine et sanitaires.
- Nombreux services et points de restaurant au RDC.
- Grand linéaire de vitrine.
- Places privatives en sous-sol + grand parking visiteurs.



MONTPELLIER EURÊKA

**BUREAUX À LOUER**  
**125 m² non divisibles**  
**Référence : 1331297**

- Dans un ensemble immobilier mixte d'environ 10 000 m² alliant commerces, logements et bureaux, découvrez ces bureaux d'environ 125 m² en R+1.
- Composés d'un espace accueil, 3 bureaux cloisonnés dont un de direction, une salle de réunion et une kitchenette.
- Ascenseur.
- Accès PMR.
- 2 places de parking privatives.



MONTPELLIER EURÊKA

**BUREAUX À LOUER**  
**430 m² divisibles**  
**Référence : 1338568**

- 430 m² de bureaux à louer, divisibles en 2 lots de 138 et 293 m².
- Le lot de 293 m² est composé de 2 open spaces, 6 bureaux, un local technique, une grande terrasse privative.
- Le lot de 138 m² est composé d'un open space avec un bureau cloisonné et une terrasse privative.
- Accès sécurisé et PMR. Ascenseur.
- 19 parkings au total répartis en fonction du lot.



MONTPELLIER EURÊKA

**BUREAUX À LOUER**  
**181 m² non divisibles**  
**Référence : 647869**

- Idéalement situé en façade de l'Avenue Henri Becquerel sur le Parc Eurêka.
- Bureaux au 1<sup>er</sup> étage de 181 m², composés d'un open space, un grand et un petit bureau, une salle de pause kitchenette.
- Les locaux sont climatisés et câblés.
- 7 parkings privatifs.
- Accès PMR, ascenseur.
- Nombreux stationnements gratuits à proximité.



MONTPELLIER EURÊKA

**BUREAUX À LOUER**  
**717 m² divisibles**  
**Référence : 818045**

- Immeuble de bureaux Haute Qualité Environnementale (HQE), avec une architecture originale, signée François FONTES.
- Deux lots de bureaux disponibles de 361 m² et de 356 m² au rez-de-chaussée, composés de 2 open spaces, 3 bureaux, un local d'archives, 2 salles de réunion, une kitchenette.
- Espaces extérieurs aménagés.
- 14 places de parkings pour le lot de 361 m² et 13 places de parkings pour celui de 356 m².



MONTPELLIER ODYSSEUM

**BUREAUX À VENDRE OU À LOUER**  
**200 m² non divisibles**  
**Référence : 944478**

- Dans la ZAC Odysseum, au pied du tramway, bureaux lumineux au R+2 d'environ 200 m² à vendre ou à louer.
- Ces bureaux sont composés de 6 bureaux cloisonnés, un open space, une salle de réunion et une cuisine.
- Ascenseur.
- 2 places de parking.
- À proximité immédiate du centre commercial Odysseum avec toutes les commodités de restauration et de services.



MONTPELLIER CENTRE

**BUREAUX À VENDRE**  
**1 027 m² divisibles**  
**Référence : 1342262**

- Immeuble de bureaux indépendant à la vente de 1 027 m², pouvant être aménagé dans sa totalité ou divisé à partir de 100 m².
- L'ensemble bénéficiera d'un jardin, une terrasse au R+1, d'un espace de stockage et
- Locaux accessibles ERP et PMR
- 16 stationnements et local vélo.
- À proximité du centre-ville et de la gare St Roch avec toutes les commodités de services et restauration.





MONTPELLIER CENTRE

## BUREAUX À VENDRE

**104 m² divisibles**

**Référence : 1334128**

- Au sein d'un immeuble haussmanien, en emplacement premium rue Foch, un appartement de 104 m² transformable en bureaux.
- Les bureaux sont aménagés d'un accueil, une pièce qui peut être aménagée en open space, 2 pièces transformables en bureaux cloisonnés et une cuisine.
- À proximité de toutes les commodités, du tramway, de la place de la Comédie et de la Gare St Roch.
- Climatisation réversible.
- Alarme.



MONTPELLIER CENTRE

## BUREAUX À VENDRE

**2 009 m² non divisibles**

**Référence : 1332290**

- Exceptionnel à la vente, un ancien cinéma dans le cœur historique du vieux Montpellier.
- La configuration actuelle est celle d'un bâtiment allant du R-2 au R+3 pour une surface totale développée de 2 009 m². Possibilité d'extension sur un étage supplémentaire.
- Idéal pour projet hôtelier, coworking, salle de sport, centre de formation ou toute reconversion qui trouverait ici sa dimension et son emplacement.



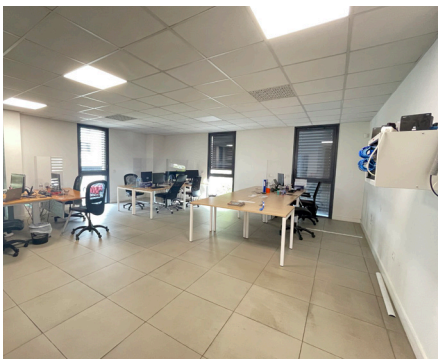
MONTPELLIER CENTRE

## BUREAUX À VENDRE

**3 856 m² divisibles**

**Référence : 1327307**

- Immeuble indépendant situé dans un quartier recherché à proximité immédiate du centre historique de Montpellier.
- Bureaux à la vente, de 3 856 m², divisibles à partir de 28 m² en état d'usage, nécessitant des travaux de rénovation ou de restructuration.
- Ascenseur.
- Sous-sol partiel avec zone de stationnement et des espaces d'archivage.



MONTPELLIER PARC 2000

## BUREAUX À LOUER

**100 m² non divisibles**

**Référence : 1265873**

- À louer, au sein de Parc 2 000 en zone franche urbaine, en bordure du quartier Celleneuve, des bureaux de 100 m².
- Les bureaux sont composés de volets électriques orientables, climatisation réversible et double vitrage.
- L'immeuble dispose d'un ascenseur, de sanitaires en parties communes et d'une douche.
- Tramway ligne 3 à 250 m à pied.
- 2 places de parkings sous le bâtiment et possibilité de stationnement de proximité.



MONTPELLIER PARC 2000

## BUREAUX À VENDRE

**701 m² divisibles**

**Référence : 1301306**

- Sur un terrain de 1 100 m², nous vous proposons ce bâtiment d'une surface totale de 701 m² soit 382 m² au RDC et 319 m² au R+1.
- Apports lumineux multiples par les fenêtres et les puits de lumière.
- Les locaux sont en grande partie loués mais une libération intégrale est envisageable afin de permettre à un utilisateur d'occuper lui-même tout ou partie des surfaces.
- Stockage de plein air possible ou bien des aménagements d'agrément pour les salariés.
- 15 places de parking en libre foisonnement.



MONTPELLIER EUROMÉDECINE

## BUREAUX À LOUER

**18 m² non divisibles**

**Référence : 1324110**

- Entre Malbosc et Euromédecine, au cœur d'un parc de bureaux arboré, sont disponibles des bureaux de 18 m² à louer au 1<sup>er</sup> étage d'un bâtiment en R+1 entièrement rénové.
- Le lot se constitue d'un open space et dispose d'une place de parking.
- L'emplacement de l'immeuble vous permettra d'avoir une très bonne visibilité depuis un rond-point à très fort passage.



LATTES

## BUREAUX À LOUER

**320 m² divisibles**

**Référence : 1017111**

- Bâtiment indépendant de bureaux en R+1 de 320 m² divisibles en 2 lots de 160 m² environ.
- Au RDC, vous trouverez un espace d'accueil, un open space, 2 bureaux, un grand bureau de direction, un atelier avec accès livraison, un espace cuisine, des sanitaires et une douche.
- À l'étage, vous disposerez d'un open space, 4 bureaux, une salle de réunion, une cuisine, des sanitaires et une douche.
- 9 places de parking privatives.



LE CRÈS

## BUREAUX À VENDRE

**2 910 m² divisibles**

**Référence : 1325615**

- Situé à proximité immédiate du centre commercial Carrefour au Crès, nous vous proposons 2 bâtiments neufs à usage de bureaux et de commerces.
- Le bâtiment A de 2 428 m² disposera de 4 locaux commerciaux dès 165 m². L'étage sera composé de 5 lots de bureaux à partir de 118 m².
- Le bâtiment B de 483 m² dispose de 241 m² au RDC et à l'étage.
- 88 places de parking pour le bâtiment A et 17 parkings pour le bâtiment B.



PÉROLES

## BUREAUX À LOUER

**115 m² non divisibles**

**Référence : 1330448**

- Au parc de l'aéroport, nous vous proposons des bureaux d'une surface de 116 m² situé au 1<sup>er</sup> et dernier étage d'un immeuble tertiaire indépendant.
- Le lot est composé d'un grand open space, de 4 bureaux, une salle serveur et de sanitaire.
- Climatisation réversible gainable.
- Site sécurisé.
- Peintures récentes.
- 4 places de parking privatives.



BAILLARGUES

## BUREAUX À LOUER

**101 m² non divisibles**

**Référence : 652330**

- Dans un cadre exceptionnel, en bordure du golf, dans un ensemble immobilier composé de deux bâtiments, un local à usage de bureaux en RDC de 101 m².
- Les locaux sont composés d'un grand open space avec une accueil et 3 bureaux.
- L'immeuble est classé en Code du Travail et répond aux normes RT 2012.
- Accessible PMR.
- Parking libre en foisonnement.



MAUGUIO AÉROPORT

## BUREAUX À LOUER

**329 m² divisibles**

**Référence : 647943**

- Bureaux en excellent état d'usage, de 329 m² divisibles en 2 lots de 146 m² composés de 9 bureaux cloisonnés et d'une surface de 183 m² avec 11 bureaux.
- Le Parc de l'aéroport vous permettra de vous situer à proximité immédiate de l'aéroport et d'un accès rapide à la gare TGV Sud de France ainsi que des autoroutes A9/A709.
- Excellent ratio de parking à environ 1 place pour 18 m² de bureaux loués.



MUDAISON

## BUREAUX À VENDRE

**985 m² non divisibles**

**Référence : 1337924**

- Bâtiment de bureaux en RDC et R+1 situé sur un terrain clôturé et goudronné de 2 002 m².
- Le RDC de 350 m² est composé d'un hall d'accueil, 3 bureaux, un grand open space, stock, vestiaire et douches.
- Le R+1 de 592 m² est composé de 4 bureaux, 2 open spaces dont un de plus de 220 m², 2 salles de réunions et une terrasse couverte de 38 m².
- Trentaine de places de parking dont 8 couvertes et 4 bornes de recharges électriques.





GRABELS

## BUREAUX À LOUER

**812 m² divisibles**

**Référence : 1331820**

- Nous vous proposons à Grabels, des locaux d'activités et bureaux neufs d'une surface totale de 812 m² à la location.
- Composés de 2 lots de bureaux en RDC et 1<sup>er</sup> étage de 216 m² chacun.
- Et de 2 lots d'activités de 180 m² (avec mezzanine de 90 m²) et 200 m² (avec mezzanine de 97 m²).



FABRÈGUES

## BUREAUX À LOUER

**100 m² divisibles**

**Référence : 1327000**

- Au sein d'un ensemble mixte (local d'activité et bureaux) d'environ 1 500 m², sont disponibles des bureaux neufs en R+1 d'environ 100 m², quote parts de parties communes incluses.
- Locaux livrés en open space.
- Climatisation réversible.
- Idéalement situé sur une zone qui peut desservir toute la métropole Montpellieraine.
- 2 places de parking.



FABRÈGUES

## BUREAUX À LOUER

**169 m² divisibles**

**Référence : 993720**

- Dans un immeuble récent accueillant au RDC des professions médicales et paramédicales ainsi qu'une maison d'assistantes maternelles, nous vous proposons des bureaux au 1<sup>er</sup> et dernier étage.
- Composés de 2 bureaux cloisonnés, un open space et une cuisine.
- Grande terrasse.
- Bureaux situés à l'entrée Est de Fabrègues, en bordure de la D613.
- 4 places de parking.



SAINT GÉLY DU FESC

## BUREAUX À LOUER

**240 m² non divisibles**

**Référence : 1334416**

- Situé dans une zone commerciale et tertiaire à St Gély du Fesc, découvrez ces bureaux à louer d'environ 240 m².
- Le lot dispose d'un accueil, 3 open space, 6 bureaux cloisonnés et plusieurs points d'eau, douches et vestiaires.
- Locaux lumineux.
- ERP et PMR.
- Adaptés pour les professions médicales et libérales.
- Parking en libre foisonnement.



**Notre nouvelle étude de marché sur l'immobilier d'entreprise à Montpellier et sa métropole, est disponible !**

**Téléchargez votre exemplaire en cliquant sur le lien ci-dessous :**

**Je télécharge l'étude de marché**

# NOS NOUVELLES OFFRES

## AGENCE DE NÎMES

Pages 9 à 10

Florent GUERIN  
06 65 94 66 27

Directeur d'agence  
[f.guerin@arthur-loyd.com](mailto:f.guerin@arthur-loyd.com)

Laureen SALEZ  
04 66 23 11 55

Assistante Commerciale  
[l.salez@arthur-loyd.com](mailto:l.salez@arthur-loyd.com)

Olivia ATLAN  
06 35 13 04 47

Consultante Bureaux & Commerces  
[o.atlan@arthur-loyd.com](mailto:o.atlan@arthur-loyd.com)

Dylan RIBIÈRE  
07 87 69 14 23

Prospecteur Commercial  
[d.ribiere@arthur-loyd.com](mailto:d.ribiere@arthur-loyd.com)







NÎMES SUD

**BUREAUX À LOUER**  
**127 m² non divisibles**  
**Référence : 1333751**

- Au cœur de la ville active, belle surface de bureaux entièrement rénovées au sein d'un immeuble à vocation médicale.
- Locaux composés de 3 bureaux, une grande salle de réunion de 35 m², plusieurs locaux à usage d'archivage ou technique, le tout complété par divers espaces partagés comme une salle d'attente, kitchenette et sanitaires.
- Emplacement stratégique et belle luminosité.



NÎMES SUD

**BUREAUX À VENDRE**  
**212 m² non divisibles**  
**Référence : 1333679**

- Plateau de bureaux de 212 m² à vendre, situé au 2<sup>ème</sup> étage avec ascenseur et accès PMR au sein d'un immeuble à vocation médicale.
- 4 bureaux sont déjà loués à des professionnels de santé, baux professionnels et dérogoire.
- Espaces partagés avec un bel hall d'entrée avec salle d'attente de 21 m² et une kitchenette également.
- Idéal investisseur ou professionnel de santé.



NÎMES SUD

**BUREAUX À VENDRE**  
**173 m² non divisibles**  
**Référence : 1339614**

- Bureaux de 173 m² à vendre idéalement situés au 1<sup>er</sup> étage de l'immeuble Actipolis, au cœur de la zone d'activité Ville Active.
- Ce plateau de bureaux lumineux et fonctionnel offre un espace de travail agréable et modulable.
- Les locaux comprennent 7 bureaux individuels cloisonnés, un espace d'accueil convivial, une salle de réunion et un espace détente.
- Nombreuses places de parking disponibles en libre-service.



NÎMES SUD

**BUREAUX À LOUER**  
**114 m² non divisibles**  
**Référence : 1334384**

- Au sein du Parc Georges Besse 2, nous vous proposons ce plateau de bureaux neufs et lumineux de 114 m² à louer au 2<sup>ème</sup> étage.
- Bureaux modernes et fonctionnels, emplacement stratégique au sein d'un parc tertiaire et à 10 minutes de l'échangeur autoroutier.
- 3 places de parking inclus.



NÎMES SUD

**BUREAUX À LOUER**  
**82 m² non divisibles**  
**Référence : 1347535**

- Prochainement disponible et idéalement situés en 1<sup>ère</sup> ligne du boulevard Salvador Allende, au sein de l'ensemble immobilier Noveo Center, découvrez ces bureaux de 82 m² offrant un emplacement privilégié à Nîmes
- Prestations de qualité.
- Accès PMR - Ascenseur.
- Parking gratuit.



NÎMES SUD

**BUREAUX À LOUER**  
**83 m² non divisibles**  
**Référence : 1335762**

- Nous vous proposons des bureaux disponibles à la location de 83 m² au 2<sup>ème</sup> et dernier étage de l'immeuble Noveo Center.
- Accès PMR.
- Fibre optique.
- Parking public gratuit à proximité.
- Proximité zone commerciale des 7 Collines.

# Bureaux



NÎMES SUD

## BUREAUX À LOUER 195 m<sup>2</sup> non divisibles Référence : 1052059

- Bureaux de 195 m<sup>2</sup> en R+1, locaux récents, idéalement situés sur le périphérique, proche de l'autoroute, au cœur du parc Georges Besse.
- L'espace de travail, baigné de lumière naturelle, est aménagé avec soin avec cloisons vitrées pour une ambiance aérée, salle de réunion fonctionnelle, cuisine équipée et sanitaires privatifs pour un confort optimal. Possibilité d'utiliser la terrasse commune en rooftop.
- 5 places de parking privatives (dont 1 PMR).



NÎMES EST

## BUREAUX À VENDRE 236 m<sup>2</sup> non divisibles Référence : 1326210

- Nous vous proposons ce plateau de bureaux de 236 m<sup>2</sup>, offrant un cadre de travail agréable et lumineux grâce à leur double vitrage et leur puits de lumière.
- Les bureaux sont composés de 10 bureaux et bénéficient d'un emplacement stratégique et d'une visibilité optimale en bordure du boulevard Allende.



VAUVERT

## BUREAUX À LOUER 647 m<sup>2</sup> non divisibles Référence : 1321742

- Idéalement situés au cœur de Vauvert, ces bureaux offrent un espace fonctionnel, parfait pour accueillir votre entreprise.
- Récemment rénovés, les locaux sont composés d'un hall d'entrée, de 7 bureaux individuels, 5 grandes salles polyvalentes et des espaces divers aménagés (réception, détente, archives).
- Parking privatif de 3095 m<sup>2</sup>.



AIGUES MORTE

## BUREAUX À VENDRE 72 m<sup>2</sup> divisibles Référence : 1335626

- Bureaux neufs de 72 m<sup>2</sup> au 2<sup>ème</sup> étage situés au cœur du dynamique pôle Constance à Aigues-Mortes.
- Idéal professions médicales et paramédicales.
- Bureaux modernes et fonctionnels avec 2 bureaux de 30 m<sup>2</sup> chacun et avec un point d'eau, une salle d'attente de 12 m<sup>2</sup>.
- Ascenseur, accès PMR.
- Une place de parking inclus et un grand parking public va être construit en 2025.



**Restez connecté !**  
**Notre nouvelle étude de marché sur**  
**l'immobilier d'entreprise à Nîmes et sa**  
**métropole, sort prochainement !**

**Pour ne rater aucune actualités,**  
**suivez-nous sur LinkedIn :**





# NOS NOUVELLES OFFRES

## AGENCE DE BÉZIERS - NARBONNE - PERPIGNAN

Pages 12 à 15

Ziemko PAWLOWSKI  
07 89 20 44 78

Directeur d'agence Béziers -  
Narbonne - Perpignan  
[z.pawlowski@arthur-loyd.com](mailto:z.pawlowski@arthur-loyd.com)

Cécile GALINDO  
04 67 00 74 00

Assistante Commerciale  
[c.galindo@arthur-loyd.com](mailto:c.galindo@arthur-loyd.com)

Christophe BRODARD  
07 88 79 93 48

Consultant Bureaux & Activités  
[c.brodard@arthur-loyd.com](mailto:c.brodard@arthur-loyd.com)

Rodolphe BONNET  
06 77 69 85 57

Consultant Bureaux & Activités  
[r.bonnet@arthur-loyd.com](mailto:r.bonnet@arthur-loyd.com)

Alicia CANO-KRELIL  
04 67 00 74 00

Assistante Commerciale  
[a.cano@arthur-loyd.com](mailto:a.cano@arthur-loyd.com)





BÉZIERS

## BUREAUX À LOUER

159 m<sup>2</sup> non divisibles

Références : 1339886

- Plateau de bureaux de 159 m<sup>2</sup> en RDC, au sein d'un centre médical.
- Il est actuellement composé d'un accueil, d'une salle d'attente, de 4 salles d'examen et d'un bureau.
- Ce plateau de bureaux offre une belle visibilité.
- 1 entrée du personnel
- Stationnement en foisonnement sur l'ensemble immobilier.



BÉZIERS

## BUREAUX À LOUER

193 m<sup>2</sup> divisibles

Référence : 1339419

- À proximité de Centre Hospitalier de Béziers, d'un centre d'oncologie, de nombreux professionnels de santé, d'un laboratoire d'analyses médicales et d'une pharmacie.
- Bureaux de 193 m<sup>2</sup> en RDC, au sein d'un centre médical, divisible à partir de 159 m<sup>2</sup>.
- Composés d'un accueil, d'une salle d'attente, 4 salles d'examen et d'un bureau.
- Places de parking en foisonnement.



BÉZIERS

## BUREAUX À VENDRE OU À LOUER

2 110 m<sup>2</sup> divisibles

Référence : 1331404

- En exclusivité à la location ou à la vente, un bâtiment de bureaux indépendant de 2 110 m<sup>2</sup>, divisibles à partir de 240 m<sup>2</sup>. Conception récente, en très bon état.
- PMR/ERP.
- Archives et stockage.
- Loggias et terrasse.
- Foncier de 5 228 m<sup>2</sup>.
- Parking de 100 places.
- Situé dans un secteur commercial prime de Béziers, à proximité de tous les accès routiers et autoroutiers.



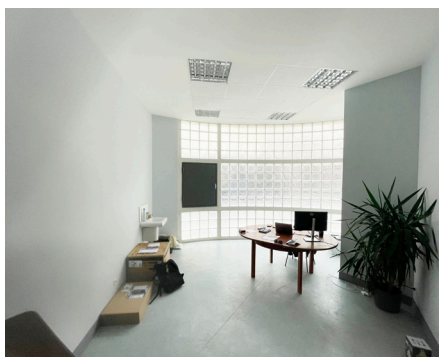
BÉZIERS

## BUREAUX À LOUER

76 m<sup>2</sup> non divisibles

Référence : 1333725

- Unique à Béziers, bureaux entièrement restaurés et aménagés situés en RDC d'un immeuble historique et emblématique, proche du champ de Mars à Béziers.
- Bureaux traversant et lumineux, composés d'un accueil, 2 bureaux, une salle de réunion, sanitaires, archives, kitchenette.
- Excellente visibilité.
- Espace pour vélos.
- Transports, services et parkings publics à proximité.



BÉZIERS

## BUREAUX À LOUER

118 m<sup>2</sup> non divisibles

Référence : 1341352

- En centre-ville de Béziers, à deux pas des Allées Paul Riquet, nous vous proposons ce local de bureaux de 118 m<sup>2</sup>, composés en RDC d'un espace accueil, 2 bureaux, une pièce de stockage, WC PMR, et au 1<sup>er</sup> étage de 2 bureaux, une pièce kitchenette avec douche, un WC.
- 2 places de parking privatives en sous-sol.



BÉZIERS

## BUREAUX À VENDRE OU À LOUER

110 m<sup>2</sup> non divisibles

Référence : 1319483

- Nous vous proposons un plateau cloisonné et traversant de 110 m<sup>2</sup> situé au 1<sup>er</sup> étage d'un immeuble de bureaux récent à l'architecture contemporaine.
- Les locaux bénéficient d'une terrasse accessible et sont proposés entièrement aménagés et climatisés.
- Situés sur axe principal de Béziers et facile d'accès.
- Ascenseur, PMR/ERP.
- 5 places de parkings privatives.





BÉZIERS

**BUREAUX À LOUER**  
**138 m<sup>2</sup> non divisibles**  
**Références : 1339846**

- Plateaux de bureaux de 138 m<sup>2</sup> aménagés dans un immeuble neuf de standing.
- 3 places de stationnement privatives.
- Ces bureaux sont situés à proximité des commerces et accessibilité rapide.



BÉZIERS

**BUREAUX À VENDRE**  
**90 m<sup>2</sup> non divisibles**  
**Référence : 1339386**

- Immeuble de bureaux à la vente, livrés bruts, dernier lot disponible de 90 m<sup>2</sup>.
- Architecture moderne et prestations haut de gamme.
- Aménagement 100% personnalisable.
- Emplacement stratégique au cœur d'un quartier dynamique.
- Parkings privatifs rattachés au lot et parking visiteur.



BÉZIERS

**BUREAUX À VENDRE**  
**132 m<sup>2</sup> non divisibles**  
**Référence : 1335621**

- Bureaux en excellent état de 132 m<sup>2</sup>, situés dans l'immeuble le « Carré d'Hort » en R+2 avec ascenseur à Béziers.
- Idéalement aménagés et composés de 6 bureaux individuels, une salle d'attente pouvant être transformée en bureau, une kitchenette et locaux techniques.
- Ascenseur.
- Parking clientèle en foisonnement.



BÉZIERS

**BUREAUX À VENDRE**  
**120 m<sup>2</sup> non divisibles**  
**Référence : 1323332**

- Situé au 2<sup>ème</sup> étage, ce bureau en très bon état et très lumineux de 120 m<sup>2</sup> offre un espace de travail idéal dans un ensemble immobilier très reconnu de Béziers.
- Emplacement stratégique et de prestations modernes, assurant un cadre de travail confortable et fonctionnel.
- 2 places de parking en sous-sol.
- Ascenseur.



BÉZIERS

**BUREAUX À LOUER**  
**194 m<sup>2</sup> non divisibles**  
**Référence : 1331308**

- Exclusivité, nous vous proposons au 2<sup>ème</sup> et dernier étage, des locaux professionnels à usage de bureaux à proximité immédiate du centre commercial Auchan Béziers.
- Les locaux sont aménagés avec des équipements de qualité.
- Les bureaux sont composés d'un accueil, 6 bureaux, salle de réunion, réserve, sanitaires.
- 8 places de parkings en extérieurs et en sous-sol.
- Excellente visibilité et accessibilité.



BESSAN

**BUREAUX VEFA**  
**1 309 m<sup>2</sup> divisibles**  
**Référence : 1342462**

- Bureaux uniques sur le secteur Agde/Bessan/Pézenas, divisibles à partir de 40 m<sup>2</sup> à la vente (VEFA) dans un ensemble immobilier de 1 311 m<sup>2</sup>.
- Cet ensemble de bureaux est composé de 14 lots répartis sur trois niveaux avec ascenseur.
- Certains lots bénéficient de terrasses.
- 36 places de parkings.
- Livraison 3<sup>ème</sup> trimestre 2026.

# Bureaux



NARBONNE

**BUREAUX À LOUER**  
**295 m<sup>2</sup> non divisibles**  
**Référence : 1320669**

- Excellente accessibilité, proche sortie A9.
- Dans un immeuble récent, nous vous proposons un plateau de bureau à la location ERP/PMR en R+1, composés de nombreux bureaux et salles de réunions.
- Stationnements en foisonnement au niveau de l'immeuble.
- À proximité de commerces, services et restaurants, ainsi que d'un accès aisé au centre-ville de Narbonne



NARBONNE

**BUREAUX À LOUER**  
**79 m<sup>2</sup> et 120 m<sup>2</sup> non divisibles**  
**Référence : 1319686**

- Vos bureaux à louer dans le secteur le plus plébiscité de Narbonne, à Bonne Source.
- Situé en RDC d'un immeuble de bureaux récent et en très bon état, un plateau de bureau aménagé, climatisé et cloisonné.
- Commerces, services et offre de restauration à proximité.
- Enseigne façade de possible sur 2 faces (250 cm x 80 cm).
- 40 places en foisonnement.



NARBONNE

**BUREAUX À LOUER**  
**106 m<sup>2</sup> non divisibles**  
**Référence : 1318343**

- Bureaux de 106 m<sup>2</sup> d'espaces aménagés, climatisés, cloisonnés et équipés, composés d'un open space et de 2 bureaux.
- Avec des surfaces mutualisées intégrant salles de réunions, salles de visioconférence, hall d'accueil et salle d'attente, cuisine équipée avec espace de restauration, salle de sport et terrasse.
- Parking extérieur de 60 places avec bornes de recharge.



NARBONNE

**BUREAUX À VENDRE**  
**226 m<sup>2</sup> non divisibles**  
**Référence : 1332571**

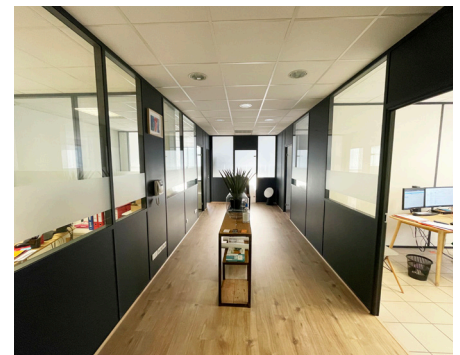
- Bureaux de 226 m<sup>2</sup> de qualité, idéalement situés le long d'un boulevard à forts passages, à proximité immédiate de la rocade de Narbonne, de commerces et d'autres activités tertiaires.
- 7 bureaux, une salle de réunion, une salle d'attente, une kitchenette et une belle terrasse composent ces beaux bureaux.
- Ascenseur.
- Terrasse de 25 m<sup>2</sup>.
- 4 places de stationnement.



NARBONNE

**BUREAUX À LOUER**  
**468 m<sup>2</sup> non divisibles**  
**Référence : 1344369**

- Ce plateau de bureau très lumineux est situé dans un immeuble récent en très bon état.
- Bureaux composés de 9 bureaux, 3 open space, une salle de réunion, une cafétéria, locaux sociaux, archives, sanitaires et douche.
- Ascenseur/PMR.
- Grand parking clôturé et sécurisé.
- Dans un secteur recherché de Narbonne, à proximité de l'A9 et A61, des commerces et services et de toutes commodités.



NARBONNE

**BUREAUX À LOUER**  
**120 m<sup>2</sup> non divisibles**  
**Référence : 1333192**

- Unique à Bonne Source, dans le secteur le plus recherché du Grand Narbonne
- Situés en RDC d'un immeuble de bureau récent et en très bon état, nous vous proposons un plateau de bureau aménagé, climatisé et cloisonné.
- Nombreux commerces et services et offre de restauration à proximité.
- Transports en commun à 5 min à pied.
- 40 places de parking en foisonnement.





PERPIGNAN

**BUREAUX À VENDRE**  
**152 m² non divisibles**  
**Référence : 1338890**

- Dans la zone d'activités de Tecnosud 2, nous vous proposons à la vente des bureaux neufs de 152 m² entièrement aménagés.
- Ces bureaux situés au RDC d'un bâtiment moderne, disposent d'un open space, de 5 bureaux individuels et de sanitaire.
- Ascenseur, accès PMR.
- 2 places de parking privatives et de nombreuses places de parking en foisonnement.



PERPIGNAN

**BUREAUX À LOUER**  
**777 m² non divisibles**  
**Référence : 1323168**

- Bureaux à louer dans un bâtiment indépendant, entièrement conçu pour offrir luminosité, confort et fonctionnalité.
- Aménagés avec soin, 2 lots bureaux modernes de 650 m² au RDC et 130 m² à l'étage.
- Nombreux espaces cloisonnés et trois salles idéales pour organiser des réunions.
- 20 places de stationnement.



PERPIGNAN

**BUREAUX À VENDRE OU À LOUER**  
**98 m² non divisibles**  
**Référence : 1335294 & 1335239**

- Disponible à la vente ou à la location, des bureaux lumineux de 98 m², entièrement aménagés et parfaitement adaptés à une activité médicale.
- Ces bureaux au RDC, disposent d'un hall d'accueil, de 4 bureaux individuels, d'un espace détente avec cuisine, ainsi que de sanitaires.
- Accès PMR.
- 3 places de parking privatives et places de parking en foisonnement.



PERPIGNAN

**BUREAUX À LOUER**  
**549 m² divisibles**  
**Référence : 1338884**

- Exclusivité à Perpignan Polygone Nord, emplacement prime, proche de toutes commodités et services.
- Ces bureaux aménagés modulables et bénéficiant de terrasses privatives pourront accueillir votre entreprise dans les meilleures conditions.
- Ascenseur.
- ERP/PMR.
- Parking privatif clôt et borne de recharge de véhicule électrique à la demande.
- Signalétique et enseigne possible, excellente visibilité depuis les axes de circulation, 20 000 passages/jour.



PERPIGNAN

**BUREAUX À LOUER**  
**283 m² divisibles**  
**Référence : 1307446**

- Bureaux lumineux et aménagés au cœur de Perpignan dans le quartier d'affaire du Centre del Mon et proche de tous les accès.
- Prestations de qualité dans un bâtiment contemporain et emblématique.
- Plateau de bureaux de 283 m² en R+2.
- Parking en sous-sol. Abonnement parking possible en plus.
- Emplacement central, proche de tous les transports en commun.



TOULOUSE

**BUREAUX À LOUER**  
**120 m² non divisibles**  
**Référence : 1323412**

- Au sud de Perpignan, dans la zone d'activités de Naturopole à Toulouse, nous vous proposons des bureaux de 120 m² entièrement aménagés.
- Ces bureaux modernes et lumineux, situés au 1<sup>er</sup> étage, offrent des prestations de qualité et sont composés d'un grand espace d'accueil, 4 bureaux individuels, une salle de réunion, ainsi qu'une kitchenette équipée.
- Zone facilement accessible.
- Nombreuses places de parking en foisonnement.

# Arthur Loyd Occitanie Méditerranée



**Michel Peinado**  
Directeur Associé



**Laurie Gryselier**  
Assistante de direction



**Manon Dobenesque**  
Chargée de Marketing



**Anaëlle Gallée**  
Chargée de Marketing

## AGENCE DE MONTPELLIER



**Antoine Ghyselen**  
Consultant Senior  
Bureaux



**Aurélie Clot**  
Consultante Bureaux



**Emmanuelle Philibert**  
Consultante Bureaux



**Capucine Lesfargues**  
Assistante Commerciale



**Brandon Belot**  
Prospecteur  
commercial



**Thomas De Queylard**  
Manager  
Activités & Commerce



**Carine Meyer**  
Consultante Senior  
Activités & Commerce



**Mathieu Frey**  
Consultant  
Locaux d'Activités



**Clémentine Mathew**  
Assistante Commerciale  
Activités & Commerce



**Lucas Diago**  
Prospecteur  
commercial

## AGENCE DE NÎMES



**Florent Guerin**  
Directeur  
d'agence



**Olivia Atlan**  
Consultante  
Bureaux & Commerce



**Dylan Ribière**  
Prospecteur  
commercial



**Laureen Salez**  
Assistante  
Commerciale

## AGENCE DE BÉZIERS



**Ziemko Pawlowski**  
Directeur d'agence



**Christophe Brodard**  
Consultant Bureaux  
& Activités



**Rodolphe Bonnet**  
Consultant Bureaux  
& Activités



**Cécile Galindo**  
Assistante  
Commerciale



**Alicia Cano-Krelli**  
Assistante  
Commerciale



### Arthur Loyd Nîmes

L'Alphatis  
55B Allée de l'Argentine  
30900 NÎMES

04 66 23 11 55  
[nimes@arthur-loyd.com](mailto:nimes@arthur-loyd.com)

[www.arthur-loyd.com/nimes](http://www.arthur-loyd.com/nimes)

### Arthur Loyd Montpellier

Les Centuries II  
101 Place Pierre Duhem  
34000 MONTPELLIER

04 67 20 00 00  
[montpellier@arthur-loyd.com](mailto:montpellier@arthur-loyd.com)

[www.arthur-loyd.com/montpellier](http://www.arthur-loyd.com/montpellier)

### Arthur Loyd Béziers

Immeuble Quai Wilson  
1 Carrefour de l'Hours  
34500 BÉZIERS

04 67 00 74 00  
[beziers@arthur-loyd.com](mailto:beziers@arthur-loyd.com)

[www.arthur-loyd.com/beziers](http://www.arthur-loyd.com/beziers)

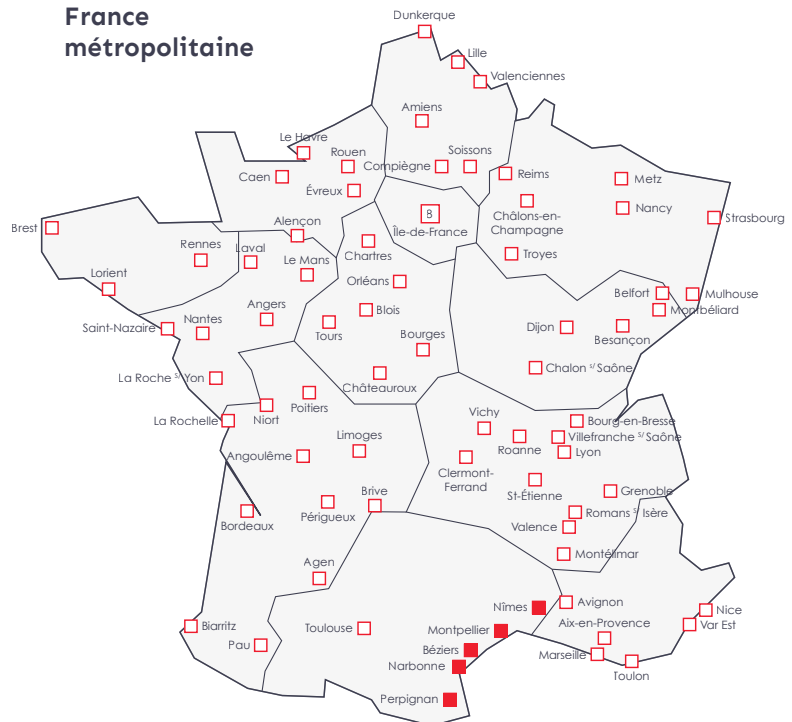
### Arthur Loyd Perpignan

35 boulevard St Assiscle  
Le Galet  
66000 Perpignan

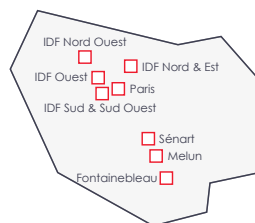
04 34 48 00 10  
[perpignan@arthur-loyd.com](mailto:perpignan@arthur-loyd.com)

[www.arthur-loyd.com/beziers](http://www.arthur-loyd.com/beziers)

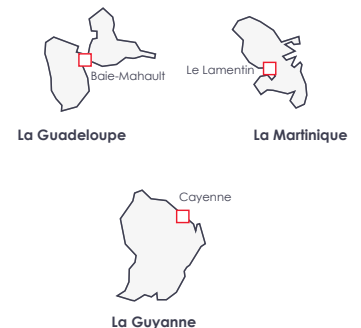
### France métropolitaine



### Île-de-France



### DROM-COM



Retrouvez-nous sur LinkedIn :

