

# ESPACES ENTREPRISES

Commerces



Retrouvez-nous au salon SIEC Portes de Versailles Pavillon 4 Stand C060 !

# Edito



Centres commerciaux, retail, galeries marchandes ou surfaces de centre-ville...Arthur Loyd avec 70 implantations en France (150 villes couvertes) vous apporte partout le Conseil et le Service de professionnels experts de leurs régions.

350 collaborateurs partenaires de l'immobilier de vos enseignes, une couverture unique en France.

**Daniel DORCHIES**

Président du Réseau Arthur Loyd

# Sommaire

> EDITO /SOMMAIRE	Page 2	> LAVAL (53) - ALENÇON (61)	Page 13
> TEMOIGNAGES	Page 3	> LILLE (59)	Page 14 -15
> BLOIS (41) - BOURGES (18) - CHATEAUROUX (36)	Page 4	> LIMOGES (87) - BRIVE (19)	Page 16
> ANGERS (49) - LE MANS (72) - RENNES (35)	Page 5	> LYON (69)	Page 17
> BORDEAUX (33)	Page 6	> MONTPELLIER (34) - NÎMES (30)	Page 18
> BREST (29)	Page 7	> NANTES (44)	Page 19
> CHARTRES (28)	Page 8	> ORLÉANS (45)	Page 20
> CLERMONT-FERRAND (63)	Page 9	> POITIERS (86) - NIORT (79)	Page 21
> COMPIÈGNE (60) - ROUEN (76) - SOISSONS (02)	Page 10	> TOULOUSE (31) - PAU (64)	Page 22
> DIJON (21)	Page 11	> NOS AGENCES	Page 23
> LA ROCHELLE (17)	Page 12		

En 2018, le réseau Arthur Loyd a réalisé plus de **3 000 transactions** représentant **3 200 000 m<sup>2</sup>** de surfaces immobilières.

Retrouvez nos offres de locaux partout en France sur  
[www.arthur-loyd.com](http://www.arthur-loyd.com)

# Blois - Bourges - Châteauroux

## Commerces

A VENDRE / A LOUER Réf 665



389,84 m<sup>2</sup>

41 - BLOIS SUD  
ZONE COMMERCIALE

**A côté** AUCHAN - HALLE AUX CHAUSSURES - BIOCOOP - CREDIT MUTUEL - V&B - MAAF - LECLERC DRIVE  
Local commercial de 389,84 m<sup>2</sup>, comprenant salle de restaurant, cuisine, 3 WC + douche, une pièce, 2 réserves et mezzanines. Équipé chauffage au gaz et climatisation.

**Contact : Estelle SEGURET / 02 54 74 08 88**

LE + : VISIBILITÉ VOIE RAPIDE

LOCATION Réf 802



279 m<sup>2</sup>

41 - BLOIS CENTRE  
CENTRE VILLE

**A côté** CARREFOUR EXPRESS - PANTASHOP - ÉPICERIES FINES - AMBIANCE ET STYLES - CATIMINI  
Local commercial de 279 m<sup>2</sup> avec 166,20 m<sup>2</sup> de showroom et réserve. Bureaux en R+1. 2 vitrines, climatisation réversible, rideau métallique, porte automatique.

**Contact : Estelle SEGURET / 02 54 74 08 88**

LE + : EMPLACEMENT N°1 BIS

LOCATION Réf 843



91-125-131 m<sup>2</sup>

41 - BLOIS  
AXE PASSANT

**A côté** LECLERC - LECLERC STATION - LEROY MERLIN - FEU VERT - CRESCENDO

3 cellules commerciales de 91, 125 et 131 m<sup>2</sup>, livrées brutes de béton. Activités de services uniquement. L'emplacement bénéficie d'une excellente visibilité et d'un très fort passage.

**Contact : Estelle SEGURET / 02 54 74 08 88**

LE + : SUR ROND POINT TRÈS PASSANT

LOCATION Réf 297-651



651 m<sup>2</sup>

18 - SAINT DOULCHARD  
ZAC SAINT DOULCHARD

**A côté** GÉANT CASINO - LA HALLE - MAISON DU MONDE - MC DONALD'S

Situé sur un axe passant, local commercial de 651 m<sup>2</sup> comprenant :

- Surface de vente

Parking extérieur d'environ 266 places

**Contact : Rachida PERRIOT / 02 48 20 02 02**

LE + : AXE PASSANT - VISIBILITÉ

LOCATION Réf RP-50



50 m<sup>2</sup>

18 - BOURGES  
CENTRE VILLE

**A côté** ARTHUR LOYD - MAAF - CABINETS AVOCATS - PALAIS DE JUSTICE

Local commercial d'environ 50 m<sup>2</sup> comprenant :

- Salle de restauration

- Cuisine avec équipements (chambre froide, plonge, lave vaisselle professionnel...) + Cave voutée

**Contact : Rachida PERRIOT / 02 48 20 02 02**

LE + : EXCLUSIVITÉ

LOCATION Réf 297-1778



1 778 m<sup>2</sup>

18 - SAINT DOULCHARD  
ZAC SAINT DOULCHARD

**A côté** GÉANT CASINO - LA HALLE - MAISON DU MONDE - MC DONALD'S

Situé sur un axe passant, local commercial de 1778 m<sup>2</sup> comprenant :

- Surface de vente + Réserve + Bureaux

Parking extérieur d'environ 266 places

**Contact : Rachida PERRIOT / 02 48 20 02 02**

LE + : AXE PASSANT - VISIBILITÉ

VENTE DE MURS Réf C263



1 190 m<sup>2</sup>

36 - CHATEAUROUX  
ZONE COMMERCIALE

**A côté** LA HALLE - CASA - BABOU - BASTIDE - AUTOUR DE BEBE - BESSON - DECAHLON

Local commercial de 1.190 m<sup>2</sup> à vendre divisé avec double entrée et issue de secours.

Prix de Vente 630.000 €

**Contact : Gilles CHRISTIN / 02 54 74 08 88**

LE + : EXCLUSIVITÉ, ACCÈS PMR

LOCATION Réf C192



1 059 m<sup>2</sup>

36 - CHATEAUROUX  
ZONE COMMERCIALE

**A côté** LA HALLE - CASA - BABOU - BASTIDE - AUTOUR DE BEBE - BESSON - DECAHLON

Local commercial à louer de 1.059 m<sup>2</sup>, avec climatisation réversible, RIA. Visibilité commerciale avant et arrière.

Loyer annuel : 95.500 € HT

**Contact : Gilles CHRISTIN / 02 54 74 08 88**

LE + : DOUBLE VISIBILITÉ, ACCÈS PMR

LOCATION Réf C370



1 095 m<sup>2</sup>

36 - CHATEAUROUX  
ZONE COMMERCIALE

**A côté** KIABI - CUISINELLA - MAISON DU MONDE - MAXI TOYS - GEMO

Local commercial à louer de 1.095 m<sup>2</sup> avec parquet au sol, hauteur utile de 6 m.

Loyer annuel 109.500 € HT

**Contact : Gilles CHRISTIN / 02 54 74 08 88**

LE + : ANGLE DE RUE, SURPLOMB, PMR



# Angers - Le Mans - Rennes

## Commerces

A VENDRE / A LOUER Réf C1359



300 m<sup>2</sup>

49 - ANGERS  
CENTRE VILLE

A côté GARE SNCF ET HYPER CENTRE À 2 MIN À PIED

Local commercial sur 2 niveaux comprenant RDC de 182 m<sup>2</sup> et R+1 de 119 m<sup>2</sup> - Grande vitrine avec porte automatique

Contact : Aurélie LEVERT / 02 41 31 31 31

LE + : AXE PASSANT - VISIBILITÉ

DROIT AU BAIL Réf C1345



180 m<sup>2</sup>

49 - ANGERS  
HYPER CENTRE

A côté A PROXIMITÉ DE LA PLACE DU RALLIEMENT- COURIR - COMTESSE DU BARRY- ETAM - ERAM...

Local commercial de 180 m<sup>2</sup> rénové comprenant : Surface de vente de 150 m<sup>2</sup> - Réserve de 30 m<sup>2</sup> au R+1 Accès PMR - Vitrine

Contact : Aurélie LEVERT / 02 41 31 31 31

LE + : FLUX PIÉTON + TRAMWAY

DROIT AU BAIL Réf C708



708 m<sup>2</sup>

49 - ANGERS  
ZONE COMMERCIALE

A côté MONSIEUR MEUBLE- POLTRONESOFA - IXINA- CUISINE PLUS- SCHMIDT- STORY- MEUBLENA...

Cellule commerciale rénovée comprenant : Surface de vente de 600 m<sup>2</sup> - Réserve de 108 m<sup>2</sup> - Bureaux et locaux sociaux - Grande vitrine - Accès livraisons - Parking

Contact : Aurélie LEVERT / 02 41 31 31 31

LE + : AXE PASSANT, ENTRÉE DE ZONE

DROIT AU BAIL Réf C258



100 m<sup>2</sup>

72 - LE MANS  
HYPER CENTRE

A côté GUERRY WEBER - ELANCIA - FRANCE LOISIRS

Hyper centre ville, cession de droit au bail d'un local commercial en angle de rue, d'une surface de 100 m<sup>2</sup> environ. Possibilité tous commerces.

Contact : Sophie BARILLER / 02 43 28 11 11

LE + : ANGLE DE RUE

DROIT AU BAIL Réf C259



60 m<sup>2</sup>

72 - LE MANS  
HYPER CENTRE

A côté SAINT JAMES - BARS - RESTAURANTS - SALLE DE SPORT

Hyper centre ville, cession de droit au bail d'un local commercial d'une surface de 60 m<sup>2</sup> environ. Possibilité tous commerces.

Contact : Sophie BARILLER / 02 43 28 11 11

LE + : ENTIÈREMENT RÉNOVÉ

LOCATION Réf B PM



470 m<sup>2</sup>

72 - LE MANS  
AXE PÉNÉTRANT

A côté PIZZERIA - LYCÉE

Local commercial de 470 m<sup>2</sup> en RDC et en angle de bâtiment, sur un boulevard très passant. Proche lycée. Idéal boulangerie/sandwicherie.

Contact : Sophie BARILLER / 02 43 28 11 11

LE + : EXCELLENTE VISIBILITÉ

LOCATION Réf AD 622



129,5 m<sup>2</sup>

35 - RENNES  
AXE PASSANT SUD GARE

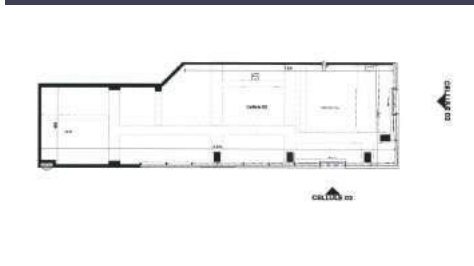
A côté PROXIMITÉ CENTRE CO. ALMA

A louer, en RDC d'un immeuble d'habitations, une cellule commerciale livrée brut de béton : 168 €/M<sup>2</sup>/HT/HC/AN

Contact : Tatiana VIVIER / 02 99 87 01 01

LE + : FLUX VÉHICULES - VISIBILITÉ

VENTE DE MURS Réf TV 820



131,13 m<sup>2</sup>

35 - ST JACQUES DE LA LANDE  
AXE PASSANT

A côté FUTUR LIGNE B METRO

A vendre, en RDC d'un immeuble d'habitations, une cellule commerciale livrée brut de béton : 309 000 € TTC

Contact : Tatiana VIVIER / 02 99 87 01 01

LE + : FLUX VÉHICULES - VISIBILITÉ

LOCATION Réf AD 749



95,71 m<sup>2</sup>

35 - RENNES  
ACCES CENTRE VILLE

A côté ZAC BAUD CHARDONNET

Au pied d'un immeuble neuf, cellule commerciale d'angle, d'une surface d'environ 95,71 m<sup>2</sup> composée de : 70,72 m<sup>2</sup> en rez-de-chaussée + 24,99 m<sup>2</sup> en mezzanine HSP : 5,30 m

Contact : Tatiana VIVIER / 02 99 87 01 01

LE + : CŒUR NOUVEAU ECO QUARTIER

# Bordeaux

## Commerces

### LOCATION

Réf IB1796



10 000 m<sup>2</sup>

33 - BORDEAUX  
BASSINS À FLOT

**A côté** HÔTEL RADISSON, EAT SALAD, STEAK AND SHAKE, COMMERCE DE PROXIMITÉ ET SERVICES «QUAI DES CAPS». Locaux commerciaux en pied d'immeuble sur axe principal des bassins. Livré clos/couvert, fluides en attente, vitrines posées. Surfaces disponibles à partir de 120 m<sup>2</sup>. Livraison 1<sup>er</sup> trimestre 2021.  
**Contact : Isabelle BALLANGER / 06 70 58 62 18**

LE + : SECTEUR EN PLEIN ESSOR

### LOCATION

Réf IB2628



4 000 m<sup>2</sup>

33 - ARTIGUES  
ZONE COMMERCIALE

**A côté** INTERMARCHÉ, JARDILAND, YOUPI PARK, CASH VIN  
Restructuration de l'alimentaire Intermarché existant sur 3 000 m<sup>2</sup> de surface de vente. Locaux commerciaux disponibles à partir de 300 m<sup>2</sup>. Parking : 500 places. Livraison prévisionnelle : 1<sup>er</sup> trimestre 2022.  
**Contact : Isabelle BALLANGER / 06 70 58 62 18**

LE + : ZONE DYNAMIQUE

### VENTE DE MURS

Réf IB2933



3 672 m<sup>2</sup>

33 - LE BARP  
ZONE COMMERCIALE

**A côté** SUPER U, LEADER PRICE, RENAULT, GAMM VERT  
Ensemble commercial neuf divisé en 11 cellules commerciales à partir de 172 m<sup>2</sup>. 1 800 m<sup>2</sup> de CDAC. Chaque lot est livré brut de béton, fluides en attente, vitrines posées. Livraison Septembre 2020.  
**Contact : Isabelle BALLANGER / 06 70 58 62 18**

LE + : NOUVELLE ZONE COMMERCIALE

### LOCATION

Réf IB2896



3 391 m<sup>2</sup>

16 - COGNAC  
ZONE COMMERCIALE

**A côté** KING JOUET, CENTRAKOR, CHAUSSEA, KEEP COOL, HAPPY CASH, JENNYFER  
Locaux neufs divisibles à partir de 490 m<sup>2</sup>, livrés brut de béton, fluides en attente, vitrines posées avec portes battantes. Parking.

**Contact : Isabelle BALLANGER / 06 70 58 62 18**

LE + : NOUVELLE ZONE COMMERCIALE

### DROIT AU BAIL

Réf AG2834



64 m<sup>2</sup>

33 - BORDEAUX  
CENTRE VILLE

**A côté** FACE À LA GROSSE CLOCHE  
2 locaux commerciaux non communicants ; premier local : surface commerciale de 16 m<sup>2</sup> + 16 m<sup>2</sup> de cave. Second local : surface commerciale de 16 m<sup>2</sup>, entresol de 16 m<sup>2</sup> et cave. Terrasse : 10 places  
**Contact : Adrian GRAMMATICO / 06 74 92 10 13**

LE + : LOCAL D' ANGLE

### VENTE DE MURS

Réf AG2833



330 m<sup>2</sup>

33 - BORDEAUX  
AXE PASSANT

**A côté** BASIC FIT, LA VILLA CARITA ESTHÉTIQUE  
Local commercial / tertiaire aux normes ERP réparti en un rez de chaussée de 137 m<sup>2</sup>, 57 m<sup>2</sup> de mezzanine et 137 m<sup>2</sup> de sous-sol.  
Le PLU autorise une surélévation de 220 m<sup>2</sup>.  
**Contact : Adrian GRAMMATICO / 06 74 92 10 13**

LE + : TRÈS BELLE VISIBILITÉ

### LOCATION

Réf NM2981



195 m<sup>2</sup>

33 - BORDEAUX  
AXE PASSANT

**A côté** RESTAURANT «BISTROT DU SOMMELIER»  
Local commercial neuf livré brut de béton, fluides en attente et vitrines posées. Important linéaire de vitrine. Disponible : Immédiatement  
Pas de restauration  
**Contact : Nathalie MAILLET / 06 08 82 89 18**

LE + : EXCLUSIVITÉ

### LOCATION

Réf NM2914



151 m<sup>2</sup>

33 - BORDEAUX  
HYPER CENTRE VILLE

**A côté** LINVOSGES, THE NORTH FACE  
Local commercial bénéficiant d'une cave de 47 m<sup>2</sup> et d'un sous-sol de 46 m<sup>2</sup>.  
Vitrine : 4 ml environ  
Pas de restauration envisageable  
**Contact : Nathalie MAILLET / 06 08 82 89 18**

LE + : BELLE VISIBILITÉ

### DROIT AU BAIL

Réf NM2894



200 m<sup>2</sup>

33 - BORDEAUX  
HYPER CENTRE VILLE

**A côté** OPTIC CENTER, LA GARÇONNIÈRE  
Local commercial en rez de chaussée en bon état général. Vitrine : 20 ml. Pas de possibilité de restauration

**Contact : Nathalie MAILLET / 06 08 82 89 18**

LE + : TRÈS BELLE VISIBILITÉ



# Brest

## Commerces

A VENDRE / A LOUER Réf 801917



925 m<sup>2</sup>

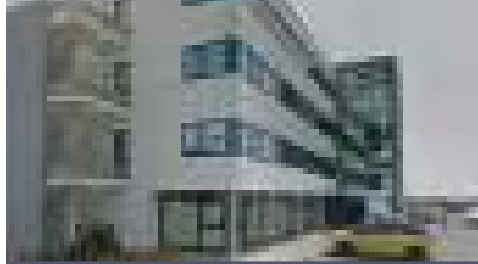
56 - LORIENT  
QUAI BORD DE MER

**A côté** CLUB NAUTIQUE DE LA MARINE, GALERIE LE LIEU, LE CABOTAGE, AGENCE MTW  
Idéalement placé au bord de mer en plein cœur du centre historique de la ville. En rez-de-chaussée d'un immeuble d'habitation de 49 logements, 2 cellules commerciales.

Contact : Nathalie PERS / 06 44 37 10 11

LE + : CENTRE VILLE

LOCATION Réf 654282



100 m<sup>2</sup>

29 - BREST  
CENTRE VILLE - PORT

**A côté** ZONE TERTIAIRE, TRIBUNAL DE COMMERCE, PÔLE EMPLOI, AGENCES D'INTERIM  
Au rez-de-chaussée d'un immeuble tertiaire, cellule commerciale avec visibilité sur parking.

Contact : Nathalie PERS / 06 44 37 10 11

LE + : ACCÈS PMR - PARKING

A VENDRE / A LOUER Réf 658387



578 m<sup>2</sup>

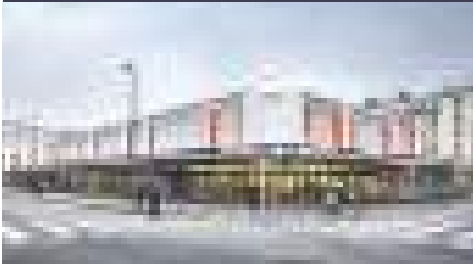
29 - GUIPAVAS  
AXE PASSANT

**A côté** DOMINO'S PIZZA, DÉCATHLON, LIDL, CRÉDIT MUTUEL DE BRETAGNE  
Dans le quartier de Coataudon, à proximité de la zone commerciale du Frouvten, immeuble mixte en R+1. 3 cellules commerciales divisibles à partir de 183 m<sup>2</sup> jusqu'à 211 m<sup>2</sup>.

Contact : Nathalie PERS / 06 44 37 10 11

LE + : AÉROPORT - VOIES EXPRESS

DROIT AU BAIL Réf 691507



50 m<sup>2</sup>

29 - BREST  
CENTRE VILLE, SIAM

**A côté** COLOMBUS CAFÉ, THE KASE, ARMAND THIERY  
Dans le quartier des Halles Saint Louis. Bel emplacement pour ce local commercial, bénéficiant d'une belle visibilité commerciale sur un axe commercial majeur.

Contact : Nathalie PERS / 06 44 37 10 11

LE + : ACCÈS PMR - PROCHE TRAMWAY

LOCATION Réf 785476



192 m<sup>2</sup>

29 - BREST  
HYPERCENTRE

**A côté** MONOPRIX, MUSEE DES BEAUX ARTS, RESTAURANTS  
Au sein du Triangle d'Or, grand local commercial de 192 m<sup>2</sup> avec réserve en sous sol de 120 m<sup>2</sup>. Très bonne visibilité.

Contact : Nathalie PERS / 06 44 37 10 11

LE + : ACCÈS PMR - GARE SNCF - TRAMWAY

A VENDRE / A LOUER Réf 654641



1 222 m<sup>2</sup>

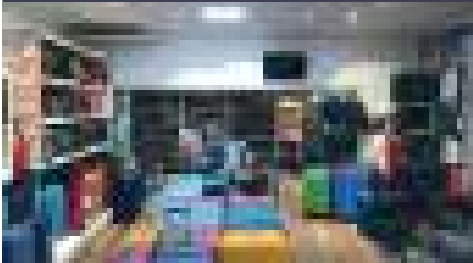
29 - BREST  
ZONE COMMERCIALE

**A côté** LECLERC, DARTY, KIABI, KERMA SPORT, ACTION  
Local commercial avec vitrine disposant d'une bonne visibilité. Divisible à partir de 558 m<sup>2</sup>.

Contact : Nathalie PERS / 06 44 37 10 11

LE + : VISIBILITÉ

FONDS DE COMMERCE Réf 700700



200 m<sup>2</sup>

29 - BREST  
CENTRE VILLE, SIAM

**A côté** SOIF DE VIN, LIBRAIRIES, LA VIE CLAIRE, COLUMBUS CAFE, HALLES  
Fonds de commerce de maroquinerie, idéalement positionné sur un axe commercial majeur du centre ville de Brest.

Accès direct à grande réserve en sous-sol.

Contact : Nathalie PERS / 06 44 37 10 11

LE + : PROCHE DU TRAMWAY

A VENDRE / A LOUER Réf 706387



250 m<sup>2</sup>

29 - BREST  
CENTRE VILLE GARE

**A côté** ZARA, MAISON DU MONDE, LA BRIOCHE DORÉE, NOCIBE  
Au plein cœur de la place de la Liberté, immeuble atypique avec un local commercial de 250 m<sup>2</sup>.

Contact : Nathalie PERS / 06 44 37 10 11

LE + : TOP N°1 - TRAMWAY

LOCATION Réf 698089



2 150 m<sup>2</sup>

29 - BREST  
AXE PASSANT

**A côté** PEUGEOT, KFC, MACDONALD'S, MERCEDES, FLUNCH, LA BOUCHERIE  
Ensemble immobilier à usage commercial divisible à partir de 300 m<sup>2</sup> à la jonction de deux axes majeurs de la zone de l'Hermitage à Brest, idéal pour un pôle restauration.

Contact : Nathalie PERS / 06 44 37 10 11

LE + : TOP N°1 - TRAMWAY

# Chartres

## Commerces

DROIT AU BAIL

Réf M1



1 200 m<sup>2</sup>

28 - CHARTRES  
CENTRE VILLE

A côté CALZEDONIA, FOOT LOCKER, BURTON, DPAM, BOCAGE

Emplacement N°1 de plus de 1200 m<sup>2</sup> de surface dont 1000 m<sup>2</sup> de vente sur deux niveaux, magasin «cathedral» de notre coeur de ville.

Contact : Alexandre ROS / 06 81 86 76 46

LE + : SURFACE DE 1000 M<sup>2</sup> DE VENTE

A VENDRE / A LOUER

Réf T3



200 m<sup>2</sup>

28 - CHARTRES  
CENTRE VILLE

A côté ESPRIT, IKKS, JACADI, COMPTOIR IRLANDAIS

Emplacement N°1 de plus de 200 m<sup>2</sup> de surface dont 170 m<sup>2</sup> de vente, vitrine de 9 ml + réserve en sous-sol.

Contact : Alexandre ROS / 06 81 86 76 46

LE + : LINÉAIRE DE VITRINE

DROIT AU BAIL

Réf PC1



130 m<sup>2</sup>

28 - CHARTRES  
CENTRE VILLE

A côté NOCIBE, ETAM LINGERIE, CAROLL, MINELLI

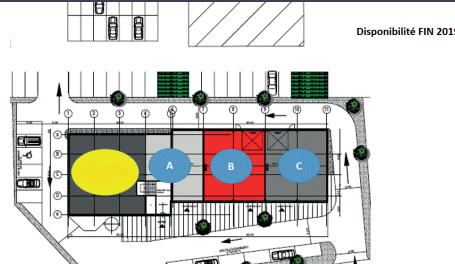
Emplacement N°1 avec possibilité de créer plus de 120 m<sup>2</sup> de surface de vente au sein d'un immeuble de 290 m<sup>2</sup> de surface totale.

Contact : Richard GIROUNES / 06 80 71 17 23

LE + : SITE SUR PLACE PRINCIPALE

LOCATION

Réf B1



Disponibilité FIN 2019

450 m<sup>2</sup> Div.

28 - BARJOUVILLE  
PÉRIPHÉRIE

A côté LECLERC, CONFORAMA, SFR, SPORT 2000, GIFI, FOIRE FOUILLE, AU BUREAU, BUFALLO GRILL

3 lots disponibles - lot A : 126 m<sup>2</sup> rdc  
lot B : 162 m<sup>2</sup> en rdc et lot C : 162 m<sup>2</sup> en rdc.

Contact : Richard GIROUNES / 06 80 71 17 23

LE + : SURFACE RECHERCHÉE

LOCATION

Réf B2



1 070 m<sup>2</sup>

28 - CHARTRES-VAL LUISANT  
PÉRIPHÉRIE

A côté BRICO DEPOT, BESSON, LAPEYRE, ALDI, GRAND FRAIS, CONCESSIONNAIRES AUTOMOBILES

local commercial indépendant d'environ 1070 m<sup>2</sup> dont 870 m<sup>2</sup> de surface de vente sur terrain de 4800 m<sup>2</sup>.

Contact : Didier DAVID / 06 08 42 03 52

LE + : VISUEL SUR ROCADE

www.arthur-loyd28.com



« La croissance de nos implantations se poursuit sur les agglomérations de taille moyenne, pour améliorer encore la proximité et l'efficacité de nos services.

Notre modèle de développement, fondé sur des professionnels spécialistes et indépendants, eux-mêmes entrepreneurs dans leur région, nous a ainsi amenés à la position de leader en régions. **Arthur Loyd Chartres**, partenaire Associé du réseau national, intervient depuis 1991 sur l'ensemble du territoire de l'Eure et Loir, et sur les Yvelines Sud.

Opérant sur l'Eure et Loir en tant que membre associé du réseau Arthur Loyd depuis 1989, Partenaire créateur adhérent historique du CODEL (Comité de Développement de l'Eure et Loir) dissout en 2016, **Arthur Loyd Chartres** est un acteur impliqué dans le paysage économique local, et sait explorer toutes les pistes permettant à ses clients et prospects de trouver une solution à leur implantation. »

Alexandre ROS Directeur Arthur Loyd Chartres







# Clermont-Ferrand

## Commerces

**DROIT AU BAIL** Réf 24208



53 m<sup>2</sup>

63 - CLERMONT-FERRAND  
CENTRE VILLE

**A côté** MARESE, PALAIS DES THÉS, PETIT BATEAU, OLLY GAN  
Local commercial de 43 m<sup>2</sup> plus réserve déportée de 10 m<sup>2</sup>. Climatisation, local en excellent état. Belle vitrine et environnement enseignes nationales.

Contact : Johan BARNERIAS / 06 29 53 39 80

LE + : EMPLACEMENT N°1

**LOCATION** Réf 24239



550 m<sup>2</sup>

63 - CLERMONT-FERRAND  
ZONE COMMERCIALE

**A côté** TOY'S R US, UNIVERSAL, BO CONCEPT, ESPRIT  
Local commercial d'une surface d'environ 550 m<sup>2</sup>. Idéalement placé avec environnement équipement de la personne et de la maison.

Contact : Johan BARNERIAS / 06 29 53 39 80

LE + : RETAIL PARK

**DROIT AU BAIL** Réf 24665



155 m<sup>2</sup>

63 - CLERMONT-FERRAND  
CENTRE VILLE

**A côté** LE PALAIS DES THÉS, VERTBAUDET, PAUL MARIUS, JALLA, AUBADE, CAMAIEU, SFR  
Local commercial idéalement placé dans rue piétonne commerçante avec enseignes nationales à proximité. Surface de vente de 126 m<sup>2</sup> et 29 m<sup>2</sup> de réserves. Très belles prestations, climatisation.

Contact : Johan BARNERIAS / 06 29 53 39 80

LE + : EMPLACEMENT N°1

**LOCATION** Réf 24505



2 094 m<sup>2</sup>

63 - CLERMONT-FERRAND  
ZONE COMMERCIALE

**A côté** LECLERC, ANIMALIS, GO SPORT, AUCHAN, KERIA, DECATHLON, DARTY  
Local commercial idéalement placé sur axe majeur entre LECLERC ET AUCHAN. D'une superficie de 2 094 m<sup>2</sup> dont 1 658 m<sup>2</sup> en rez-de-chaussée et 344,20 m<sup>2</sup> en étage. 46 places de parking.

Contact : Johan BARNERIAS / 06 29 53 39 80

LE + : CŒUR ZONE COMMERCIALE N°1

**LOCATION** Réf 24695



224 m<sup>2</sup>

63 - AUBIERE  
ZONE COMMERCIALE

**A côté** BOULANGER, RUGBY STORE, ESPACE FOOT, DDP, SUD EXPRESS  
Au sein du Retail-Park CARRÉ SUD dans la zone commerciale AUBIERE, local commercial de 224 m<sup>2</sup> avec vitrine. Belles prestations. Environnement enseignes nationales.

Contact : Johan BARNERIAS / 06 29 53 39 80

LE + : RETAIL PARK

**LOCATION** Réf 24860



325 m<sup>2</sup>

63 - CLERMONT-FERRAND  
CENTRE VILLE

**A côté** SFR, IKKS, PETIT BATEAU, DPAM, OLLYGAN, LE PALAIS DES THÉS  
Local commercial de 325 m<sup>2</sup> dont 127 m<sup>2</sup> de surface commerciale en rdc. Idéalement situé à l'angle des rues commerciales majeures avec un grand linéaire de vitrine d'angle. Climatisation, réserves en sous sol.

Contact : Johan BARNERIAS / 06 29 53 39 80

LE + : EMPLACEMENT N°1

**LOCATION** Réf 25050



300 m<sup>2</sup>

63 - AUBIERE  
ZONE COMMERCIALE

**A côté** AUCHAN, CULTURA, BOULANGER, BUT  
Au carrefour de deux flux majeurs de la zone, un local commercial de 300 m<sup>2</sup>. Climatisation, parkings. Excellente visibilité

Contact : Johan BARNERIAS / 06 29 53 39 80

LE + : EMPLACEMENT PREMIUM

**A VENDRE / A LOUER** Réf 25092



1 565 m<sup>2</sup>

63 - AUBIERE  
ZONE COMMERCIALE

**A côté** AUCHAN, JENNIFER, J'AI PLUS DE CROQUETTES, CULTURA, BOULANGER  
Local commercial d'une surface d'environ 1 565 m<sup>2</sup> dont 800 m<sup>2</sup> de surface commerciale, 428 m<sup>2</sup> de réserves et 200 m<sup>2</sup> de bureaux. Climatisation. Parkings.

Contact : Johan BARNERIAS / 06 29 53 39 80

LE + : FLUX MAJEUR DE LA ZONE

**DROIT AU BAIL** Réf 02095



69 m<sup>2</sup>

63 - CLERMONT-FERRAND  
CENTRE VILLE

**A côté** HUGO BOSS, COLMAR, SERGE BLANCO, GERARD DAREL, LODING  
Local commercial de 75 m<sup>2</sup> en rez-de-chaussée et 34 m<sup>2</sup> de réserves en sous-sol. Excellent visuel sur Rue N°1. Environnement enseignes nationales.

Contact : Johan BARNERIAS / 06 29 53 39 80

LE + : EMPLACEMENT N°1





# Compiègne - Rouen - Soissons

## Commerces

LOCATION Réf 502663



800 m<sup>2</sup>

60 - BEAUVAIS  
ZAC DE THER

**A côté** AUCHAN, TATI, BRICO-DÉPÔT, CONFORAMA, DARTY, FIAT, ELECTRO DÉPÔT  
Local commercial d'une surface d'environ 800 m<sup>2</sup> avec 20 ml de vitrine, disponible à la location et idéalement situé dans la ZAC de THER de BEAUVAIS. Le loyer annuel 72 000 € HT HC

**Contact : Elisabeth LE GOUX / 06 75 29 14 72**

LE + : EMPRISE FONCIÈRE DE 2000 M<sup>2</sup>

LOCATION Réf 692914



995 m<sup>2</sup>

60 - CREPY EN VALOIS  
ENTRÉE DE VILLE

**A côté** PROCHE DE LA ZONE COMMERCIALE, DE MC DONALDS ET DU MAGASIN BAOBAB ( JARDINERIE)  
Cellule commerciale indépendante de 995 m<sup>2</sup> dont 795 m<sup>2</sup> de surface de vente + 150 m<sup>2</sup> de réserve + 50 m<sup>2</sup> de bureaux/sanitaires avec un grand parking - 80,40€ / m<sup>2</sup>/an HT HC

**Contact : Nicolas CHEENNE / 06 79 32 47 77**

LE + : PARKING 36 PLACES - PROCHE N2

LOCATION Réf 374864



388 m<sup>2</sup>

60 - CHANTILLY  
ENTREE DE VILLE

**A côté** PROCHE GARE ET PARKING À PROXIMITÉ  
Bel immeuble d'environ 388 m<sup>2</sup> très qualitatif et fonctionnel. Local entièrement réhabilité en 2016. Loyer annuel HT HC : 85 000€ - Prov. Charges : 2 250€/an environ - Impôt foncier : 7 083€/an environ

**Contact : Hélène JOUFFRAY / 06 32 92 06 93**

LE + : A FORT IMPACT COMMERCIAL

LOCATION Réf 757482



1 465 m<sup>2</sup>

60 - LA CHAPELLE EN SERVAL  
ENTREE DE VILLE

**A côté** LA HALLE AUX VÊTEMENTS, LA HALLE AUX CHAUSSURES, DESTOCK PRICE  
Local commercial indépendant d'environ 1465 m<sup>2</sup>. Loyer annuel TTC HC : 144 000€ - Prov. Charges : 3 500€ HT - Impôt foncier : 13 200€ TTC/an environ

**Contact : Hélène JOUFFRAY / 06 32 92 06 93**

LE + : EXCELLENTE VISIBILITÉ

LOCATION Réf 768956



2 080 m<sup>2</sup>

76 - GRAND QUEVILLY  
CENTRE COMMERCIAL

**A côté** LIDL, SPORT 2000, GEMO, HYPER U, GAUMONT, PICARD, LES 3 BRASSEURS, MC DONALD'S  
Centre Commercial SUD III - Cellule Commerciale d'une surface de vente d'environ 1580 m<sup>2</sup> + Réserve et mezzanine - Loyer annuel : 150 000 € HT/HC

**Contact : Antoine DELCROIX / 07 85 08 60 50**

LE + : GRAND VISIBILITÉ - AXE PASSANT

LOCATION Réf 777735



197 m<sup>2</sup>

76 - ROUEN  
HYPER CENTRE VILLE

**A côté** PROMOD, MACDONALD'S, JULES, MORGAN, BIZBEE, MICROMANIA, JONAK, CLAIRE'S...  
Rue du Gros Horloge - Local Commercial bénéficiant d'une surface de vente d'environ 111 m<sup>2</sup> en RDC + 1er étage d'environ 50 m<sup>2</sup> + Réserve au 2eme - Loyer annuel : 120 000 € HT/HC + Droit d'Entrée = 100 000 €

**Contact : Antoine DELCROIX / 07 85 08 60 50**

LE + : TOP N°1 - RUE PIÉTONNE

LOCATION Réf 801253



78 m<sup>2</sup>

76 - ROUEN  
CENTRE VILLE - N°1 BIS

**A côté** BOUCHARA, MAISONS DU MONDE, MARIONNAUD, COLUMBUS, PALAIS DES THÉS, DEVERNOIS  
Rue de la Champeslé - Local Commercial avec façade entièrement vitrée - Loyer annuel : 35 000 € HT/HC

**Contact : Antoine DELCROIX / 07 85 08 60 50**

LE + : ENVIRONNEMENT DE QUALITÉ

A VENDRE / A LOUER Réf 742649



131 m<sup>2</sup>

02 - SAINT QUENTIN  
ZONE COMMERCIALE

**A côté** GRAND FRAIS, BUREAU VALLEE, BOULANGERIE LOUISE, PIZZA DEL ARTE, AU BUREAU, KFC  
Local commercial récent positionné en double corner au sein de la zone commerciale de PONTOILE située à 5 min du CV et des autres zones commerciales importantes de l'agglomération, sur un axe passant.

**Contact : Frédéric GALLARD / 06 87 543 544**

LE + : NEUF, EN ANGLE ET VISIBLE

LOCATION Réf 648724



676 m<sup>2</sup>

02 - SOISSONS  
ZONE COMMERCIALE

**A côté** BOULANGERIE ANGE, LEADER PRICE, ECO CUISINE, FEU VERT, GENERALE D'OPTIQUE, NOZ, NORAUTO  
Au cœur de la Zone Commerciale de l'ARCHER, local commercial mitoyen avec 20 ml de vitrine. Bonne visibilité sur axe passant à proximité du CV et des autres zones commerciales. Parking en foisonnement

**Contact : Sandrine ANCELIN / 06 78 04 05 80**

LE + : VISIBILITÉ ET ACCESSIBILITÉ

# Dijon

## Commerces

LOCATION Réf 21\_001407



à partir de 400 m<sup>2</sup> 21 - QUETIGNY  
ZONE COMMERCIALE

**A côté** GRAND FRAIS, GIFL, BOULANGER, BABOU, REAUTÉ CHOCOLAT, MARIE BLACHÈRE,  
Exclusif ! cellules commerciales neuves, livrées début 2020 ! Au cœur de la zone commerciale de QUETIGNY, emplacement numéroté un. Grand parking commun de plus de 70 places

Contact : Carine PROVOST / 07 77 25 96 45

LE + : LOCAUX NEUFS

VENTE DE MURS Réf 21\_001376



248 m<sup>2</sup> 21 - DIJON NORD  
COMMERCE DE PROXIMITÉ

**A côté** PHARMACIE, LA POSTE, BANQUE, AGENCE IMMOBILIERE, TABAC, PIZZERIA  
Des locaux commerciaux avec belle vitrine et terrasse de 31 m<sup>2</sup> sur l'arrière. Locaux traversant avec caves, garages et places extérieures. 6 places de parkings extérieurs, 1 place de parking et 2 garages.

Contact : Carine PROVOST / 07 77 25 96 45

LE + : LOCAUX RÉCENTS

A VENDRE / A LOUER Réf 21\_001347/21\_001320



370 m<sup>2</sup> 21 - CHENOVE  
ENTREE DE VILLE

**A côté** SUPER U - BRICO DÉPÔT, CASH CONVERTERS, L'APPART FITNESS, BUREAU VALLÉE, FRAIS D'ICI  
Les locaux sont climatisés avec une grande surface de vente, une partie stockage et sociale sur l'arrière. Sur parking du super U. Forte visibilité sur l'axe entrant

Contact : Carine PROVOST / 07 77 25 96 45

LE + : VISIBILITÉ SUR AXE PASSANT

DROIT AU BAIL Réf 21\_001354



650 m<sup>2</sup> 21 - QUETIGNY  
ZONE COMMERCIALE

**A côté** BESSON, STOCKOMANI, MAXI ZOO, BOTANIC, OPTICAL CENTER  
Surface de vente climatisée et carrelée, grande vitrine sécurisée, partie stock et bureau sur l'arrière. Parking commun aux occupants de l'immeuble.

Contact : Carine PROVOST / 07 77 25 96 45

LE + : EMPLACEMENT N°1

LOCATION Réf 21\_001365



450 m<sup>2</sup> 21 - QUETIGNY  
ZONE COMMERCIALE

**A côté** GRAND FRAIS, BABOU, GIFL, BOULANGER.  
Bâtiment mixte commerces / activités indépendant de 450 m<sup>2</sup> entièrement rénové et aménagé: vente, bureaux, stockage. Idéal salle de sport.

Contact : Carine PROVOST / 07 77 25 96 45

LE + : IDÉAL SPORTS ET LOISIRS

DROIT AU BAIL Réf 21\_001399



118 m<sup>2</sup> 21 - DIJON  
CENTRE VILLE

**A côté** COMMERCES DE BOUCHE ET CHR

Quartier République, un local commercial en angle de rue, avec une surface de vente de 118 m<sup>2</sup> et une cave de 56,10 m<sup>2</sup>.

Contact : Carine PROVOST / 07 77 25 96 45

LE + : VISIBILITÉ

DROIT AU BAIL Réf 21\_000584



182 m<sup>2</sup> 21 - DIJON  
CENTRE VILLE

**A côté** BOCAGE, SEPHORA, CARRÉ BLANC, OPTIC 2000, LA POSTE, HERMÈS, AFFLELOU AUDITION  
Un local commercial avec 9ML de vitrine, sur rue piétonne. A proximité directe de la rue de la liberté. Livraison aisée en facade

Contact : Carine PROVOST / 07 77 25 96 45

LE + : CESSION ATTRACTIVE

DROIT AU BAIL Réf 21\_001402



2 062 m<sup>2</sup> 21 - CHENOVE  
ZONE COMMERCIALE

**A côté** BASIC FIT, SUBWAY, CONCESSIONS AUTOMOBILES, LA CERVOISERIE, LE MARCHÉ AUX AFFAIRES  
Situé sur le rond point d'entrée de zone, ce bâtiment est neuf à destination idéale alimentaire. Surface de vente inférieure à 1000 m<sup>2</sup>. Stockage et accès livraison sur l'arrière du bâtiment.

Contact : Carine PROVOST / 07 77 25 96 45

LE + : SUR ROND POINT PRINCIPAL

LOCATION Réf 21\_000934



2 26 et 320 m<sup>2</sup> 21 - AHUY  
ZONE COMMERCIALE

**A côté** GRAND FRAIS, OPTICIEN, LIDL, LE COMPTOIR DE LA BIO  
Locaux neufs face au grand frais d'Ahuy ( nord Dijon) deux surfaces de 226 m<sup>2</sup> et 320 m<sup>2</sup> restantes. Livraison juillet 2019

Contact : Carine PROVOST / 07 77 25 96 45

LE + : LOCAUX NEUFS



# La Rochelle

## Commerces

A VENDRE / A LOUER

Réf 5361



3 000 m<sup>2</sup>

17 - PUILBOREAU  
ZONE COMMERCIALE N°1

**A côté** LIDL, CONFORAMA, HEYTENS, MEUBLES GAUTHIER  
LOCAL COMMERCIAL 3000 m<sup>2</sup> livré brut de béton hors d'eau et hors d'air, vitrines posées, surface CDAC à définir selon besoin preneur, parking 75 places, BEFA possible conditions nous consulter.

Contact : Frédéric BRISSONNAUD / 06 18 05 16 73

LE + : FACE À LIDL

DROIT AU BAIL

Réf 5359



130 m<sup>2</sup>

17 - LA ROCHELLE  
CENTRE-VILLE N°1 BIS

**A côté** ZARA HOMMES, MAISON DE LA PRESSE, DPAM  
Pied d'immeuble en centre-ville, rue piétonne, local commercial d'une surface d'environ 130 m<sup>2</sup>, belle vitrine, bail TOUS COMMERCES

Contact : Frédéric BRISSONNAUD / 06 18 05 16 73

LE + : RUE PIÉTONNE

LOCATION

Réf 5141



572 m<sup>2</sup>

17 - LA FLOTTE EN RE  
ZONE COMMERCIALE N°1

**A côté** A PROXIMITÉ D'INTERMARCHÉ  
Local commercial 572 m<sup>2</sup> dont 400 de vente, axe passant zone commerciale. Bail neuf à la signature.

Contact : Frédéric BRISSONNAUD / 06 18 05 16 73

LE + : SURFACE RARE POUR L'ILE DE RÉ

DROIT AU BAIL

Réf 5164



535 m<sup>2</sup>

17 - PUILBOREAU  
ZONE COMMERCIALE N°1

**A côté** CONFORAMA, VERT BAUDET, ARMAND THIERRY, CHAUSSURES BESSON  
Local commercial dans petit retail situé au cœur de la zone commerciale de Beaulieu à proximité immédiate des grandes enseignes, avec CDAC et ERP en place, surface 535 m<sup>2</sup>, façade tout en vitrine.

Contact : Frédéric BRISSONNAUD / 06 18 05 16 73

LE + : AMÉNAGEMENTS TRÈS RÉCENTS

DROIT AU BAIL

Réf 5276



97 m<sup>2</sup>

17 - LA ROCHELLE  
CENTRE-VILLE N°1

**A côté** PROCHE MARCHÉ, MELLOW YELLOW, MINELLI, BOVIDA, VINS NICOLAS, NESPRESSO, H&M  
Cession de droit au bail situé en centre ville de la Rochelle à proximité des grandes enseignes et proche du marché central, local en très bon état d'une surface de 97 m<sup>2</sup> et 25 m<sup>2</sup> de réserve en étage.

Contact : Stéphane CAMPET / 06 19 46 47 11

LE + : AMÉNAGEMENTS TRÈS RÉCENTS

DROIT AU BAIL

Réf 4958



104 m<sup>2</sup>

17 - ANGOULINS  
ZONE COMMERCIALE

**A côté** COLUMBUS CAFÉ, JENNYFER, AFFLELOU  
Local commercial 104 m<sup>2</sup> comprenant une grande surface de vente avec une petite réserve sur le côté et un sanitaire privé. Bail neuf à la signature.

Contact : Frédéric BRISSONNAUD / 06 18 05 16 73

LE + : GALERIE COMMERCIALE

DROIT AU BAIL

Réf 5278



65 m<sup>2</sup>

17 - LA ROCHELLE  
CENTRE-VILLE

**A côté** CARREFOUR CITY, NATURALIA, DAMART, EASY CASH, LE COMPTOIR IRLANDAIS  
Local commercial de 65 m<sup>2</sup> situé à un angle de rue, proche du marché, comprenant la climatisation, une cave. Bail neuf à la signature avec droit d'entrée.

Contact : Stéphane CAMPET / 06 19 46 47 11

LE + : LOCAL D'ANGLE

DROIT AU BAIL

Réf 5351



65 m<sup>2</sup>

17 - PUILBOREAU  
ZONE COMMERCIALE

**A côté** SAN MARINA, CACHE CACHE, COLUMBUS CAFÉ, OKAIDI, JULES  
Local commercial comprenant une réserve, une belle vitrine situé à côté d'une entrée. Bail nominatif prêt à porter, chaussure, lingerie.

Contact : Stéphane CAMPET / 06 19 46 47 11

LE + : GALERIE COMMERCIALE

VENTE DE MURS

Réf 5346



374 m<sup>2</sup>

17 - LA ROCHELLE  
CENTRE-VILLE N°1

**A côté** APPLE STORE, CARREFOUR CITY  
Local commercial de 374 m<sup>2</sup> au rez de chaussée à rénover situé dans une rue commerçante

Contact : Stéphane CAMPET / 06 19 46 47 11

LE + : GRANDE SURFACE

# Laval - Alençon

## Commerces

A VENDRE / A LOUER Réf 1537 MH



923 m<sup>2</sup>

53 - LAVAL  
AXE PASSANT

**A côté** CARREFOUR, MAC DONALD, BIOCOOP, SAINT MACLOU, JENNYFER, BLUE BOX, HYPERBURO  
Zone commerciale, avec bonne visibilité sur Laval LOCAL COMMERCIAL de 923 m<sup>2</sup> environ avec vitrine - Parking commun.

Conditions financières: nous consulter.

**Contact : Muriel HERON / 07 85 60 86 17**

LE + : VISIBILITÉ

LOCATION Réf 1471 MH



1 241 m<sup>2</sup>

53 - LAVAL  
ZONE COMMERCIALE

**A côté** LECLERC, GEMO, CONFORAMA, NOZ, BAOBAB, BRICO DÉPÔT, RÉAUTE  
LOCAL COMMERCIAL de 1241 m<sup>2</sup> environ en rez-de-chaussée - Parking de 205 places.

Conditions financière s: nous consulter..

**Contact : Muriel HERON / 07 85 60 86 17**

LE + : PARKING

LOCATION Réf 1531 MH



442 m<sup>2</sup>

53 - LAVAL  
AXE PASSANT

**A côté** ADECCO, ETUDE NOTARIAL, PIZZA DEL ARTE, QUICK,

Sur un axe offrant une belle visibilité, LOCAL COMMERCIAL de 442 m<sup>2</sup> environ avec parking.

Conditions financières : nous consulter.

**Contact : Muriel HERON / 07 85 60 86 17**

LE + : TRÈS BELLE VISIBILITÉ

DROIT AU BAIL Réf 1646 MH



161 m<sup>2</sup>

53 - LAVAL  
CENTRE - VILLE

**A côté** ROADSIDE, PHOTOGRAPHE, BANQUE, CAFÉ RESTAURANT, KEBAB

Un LOCAL COMMERCIAL en emplacement n°1 sur deux niveaux avec salle de restauration, possibilité d'une cour terrasse de 100 m<sup>2</sup>.

Conditions financières: nous consulter.

**Contact : Muriel HERON / 07 85 60 86 17**

LE + : EMPLACEMENT N°1

LOCATION Réf 1486 RR



254 m<sup>2</sup>

61 - ALENÇON  
CENTRE-VILLE

**A côté** H&M, JULES, NOCIBÉ, YVES ROCHER, BOUCHARA, CAFÉ RESTAURANT

Dans une rue piétonne et commerçante, LOCAL COMMERCIAL avec une surface de vente de 254 m<sup>2</sup> avec vitrine de 17 ml.

Conditions financières: nous consulter.

**Contact : Romuald RATTIER / 07 68 82 16 55**

LE + : RUE PIETONNE ET COMMÉRÇANTE

LOCATION Réf 1662 RR



1 000 m<sup>2</sup>

61 - FLERS  
AXE PASSANT

**A côté** LIDL, ACTION, INTERSPORT, BUREAU VALLÉE, CONFORAMA, DÉCATHLON, NOZ, BRICO CASH

LOCAL COMMERCIAL avec un espace de stockage et de bureaux. Bardage en double peau. Parking sur terrain clos avec portail.

Conditions financières: nous consulter.

**Contact : Romuald RATTIER / 07 68 82 16 55**

LE + : GRANDE SURFACE

LOCATION Réf 1087 MH



704 m<sup>2</sup>

61 - FLERS  
ZONE ARTISANALE

**A côté** SOCOOC, HÔTEL IBIS, GEMO, DÉCATHLON, AUBADE, NOZ, BRICO CASH

LOCAL COMMERCIAL avec une vitrine de 27 ml et une surface de vente de 670 m<sup>2</sup>. Climatisation réversible. 25 places de parking privatives.

Conditions financières : nous consulter.

**Contact : Muriel HERON / 07 85 60 86 17**

LE + : VISIBILITÉ

A VENDRE / A LOUER Réf 1522 RR



3 025 m<sup>2</sup>

61 - FLERS  
ENTRÉE DE VILLE

**A côté** COMMERCES DE PROXIMITÉ

LOCAL COMMERCIAL avec une surface de vente intérieure de 1 900 m<sup>2</sup>. Bureaux en mezzanine. Réserve. Surface de vente CDAC de 3 122 m<sup>2</sup>.

Conditions financières : nous consulter.

**Contact : Romuald RATTIER / 07 68 82 16 55**

LE + : GRANDE SURFACE

DROIT AU BAIL Réf 1605 MH



600 m<sup>2</sup>

53 - MAYENNE  
AXE PASSANT

**A côté** VANDB, GEMO, SUPER U, MAC DONALD, INTERSPORT, BLACK STORE

LOCAL COMMERCIAL avec belle visibilité. Une réserve avec porte sectionnelle sur l'arrière du bâtiment pour l'accès livraison. 15 places de parking dont une handicapée. Conditions financières : nous consulter.

**Contact : Muriel HERON / 07 85 60 86 17**

LE + : VISIBILITÉ



# Lille

## Commerces

LOCATION Réf 514756



75 + 75 m<sup>2</sup>

59 - LILLE  
CENTRE VILLE

**A côté** APPLE STORE, MAISON DU MONDE, UN JOUR AILLEURS, BOTICINAL, DAMART, ...  
Local commercial d'environ 75 m<sup>2</sup> en RDC + 75 m<sup>2</sup> à l'étage en location pure en plein cœur du Centre-ville de Lille. Il s'agit d'un emplacement de choix dans l'une des rues les plus fréquentées, la rue Faidherbe.

**Contact : Baptiste KORNYELI / 07 76 93 66 02**

LE + : EXTRACTION POSSIBLE

LOCATION Réf 802251



230 m<sup>2</sup>

59 - LILLE  
PROCHE GARE

**A côté** BAGELSTEIN, BIO C BON, MAISON DU MONDE, UN JOUR AILLEURS, BOTICINAL, DAMART, ...  
Local commercial disposant d'une surface de 120 m<sup>2</sup> au RDC, 108 m<sup>2</sup> à l'étage et 76 m<sup>2</sup> de cave, au cœur de la rue Faidherbe, à deux pas de la gare situé sur l'un des axes les plus passants de Lille.

**Contact : Baptiste KORNYELI / 07 76 93 66 02**

LE + : BEL EFFET D'ENSEIGNE

LOCATION Réf 768652



55 + 33 m<sup>2</sup>

59 - LILLE  
VIEUX LILLE

**A côté** BASH, PAUL MARIUS, EDEN PARK, BLEUFORET, SCOTH AND SODA, ...  
Local commercial disponible en plein cœur du Vieux-Lille dans une rue très fréquentée. 55 m<sup>2</sup> RDC + 33 m<sup>2</sup> en SS. Bel effet d'enseigne et beau linéaire de vitrine pour ce magasin situé dans un environnement qualitatif.

**Contact : Baptiste KORNYELI / 07 76 93 66 02**

LE + : DISPONIBILITÉ IMMÉDIATE

LOCATION Réf 785543



396 m<sup>2</sup>

59 - LILLE  
HYPER CENTRE

**A côté** AXE COMMERCIAL : GALERIES DU PRINTEMPS, RESTAURATION, SERVICES, BANQUES ETC...  
Superbe local idéalement situé sur l'axe rue nationale, artère incontournable du centre de Lille. Proche de la Grand'Place de Lille & des rues prisées du Vieux-Lille.

**Contact : Geoffrey VERHULST / 06 17 52 46 96**

LE + : BEL EFFET D'ENSEIGNE !

CESSION Réf 797786



65 m<sup>2</sup>

59 - LILLE  
HYPER CENTRE

**A côté** ZARA, MAUBOUSSIN, HERMES  
Magnifique local commercial situé dans le Vieux-Lille, secteur Opéra. Vous bénéficierez d'un environnement de qualité et d'un bel effet d'enseigne.

**Contact : Maxence HIEN / 06 62 27 66 40**

LE + : PRIME, VIEUX LILLE

A VENDRE / A LOUER Réf 802012



888 m<sup>2</sup>

59 - LILLE  
LILLE CENTRE

**A côté** BARS, RESTAURANTS, GARE ST SAUVEUR  
Nouvelle réalisation immobilière secteur Jean Lebas, idéal pour une halle commerciale, métiers de bouche. Disponibilité 2021.

**Contact : Geoffrey VERHULST / 06 17 52 46 96**

LE + : GRANDE SURFACE

A VENDRE / A LOUER Réf 783937



637 + 600 m<sup>2</sup>

59 - ROUBAIX  
MÉTROPOLE LILLOISE

**A côté** MAC ARTHUR GLENN, QUICK, BASIC FIT  
Emplacement «Prime» pour ce local commercial bénéficiant d'une excellente accessibilité ! Axe des Nations Unies / Eurotéléport, Transports en commun en nombre (Bus, Tram, Métro) Effet d'enseigne garanti !

**Contact : Geoffrey VERHULST / 06 17 52 46 96**

LE + : DISPONIBILITÉ IMMÉDIATE

A VENDRE / A LOUER Réf 695716



525 m<sup>2</sup> Div.

59 - LA MADELEINE  
ENTRÉE DE VILLE

**A côté** BLUE CARGO, CARREFOUR CITY, ENTRÉE DE VILLE ...  
THEOREME est un programme situé à l'entrée de La Madeleine, Bénéficiant d'un très grand linéaire vitrine et d'un flux exceptionnel, vous disposerez du plus bel effet d'enseigne pour votre commerce.

**Contact : Maxence HIEN / 06 62 27 66 40**

LE + : EXCLUSIVITÉ

LOCATION Réf 770134



700 m<sup>2</sup>

59 - TOURCOING  
MÉTROPOLE LILLOISE

**A côté** ENSEIGNES ACTION - GÉMO - LA CAVE DE FRÉDÉRIC  
Grand local commercial idéalement situé sur un axe majeur de la ville de Tourcoing. Bâtiment indépendant, privatif et bénéficiant d'un parking VL !

**Contact : Geoffrey VERHULST / 06 17 52 46 96**

LE + : EFFET D'ENSEIGNE GARANTI !

# Lille

## Commerces

LOCATION Réf 665291



630 m<sup>2</sup> Div.

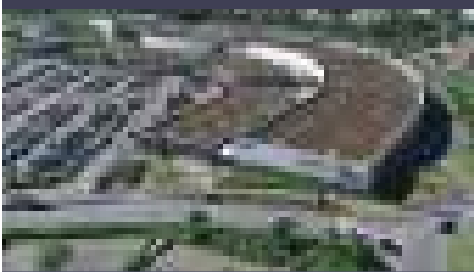
59 - ENGLOS  
RETAIL PARK

**A côté** CENTRE COMMERCIAL AUCHAN, ENGLOS LES GEANTS  
ARÉA ENGLOS est un nouveau programme mixte. Son implantation au croisement des axes routiers principaux de la Métropole, offrira à ce futur parc dynamique un positionnement stratégique majeur.

**Contact : Maxence HIEN / 06 62 27 66 40**

LE + : EXCLUSIVITÉ

LOCATION Réf 574269



À partir de 190 m<sup>2</sup>

59 - SECLIN  
RETAIL PARK

**A côté** E. LECLERC, CONFORAMA, KFC, CAMPANILE, CRESCENDO, MC DONALD'S, CUISINELLA...  
Plusieurs cellules disponibles dans la zone commerciale SO GREEN de Seclin, à proximité de l'accès autoroute A1. Effet d'enseigne.

**Contact : Maxence HIEN / 06 62 27 66 40**

LE + : ENSEIGNES ATTRACTIVES

A VENDRE / A LOUER Réf 760330



105 à 381 m<sup>2</sup>

59 - CROIX  
CENTRE VILLE

**A côté** RESTAURANTS, COMMERCE, HÔTELLERIE, SALLE DE SPORT  
Le projet de la Tour Edgar est implanté dans une ancienne usine textile entièrement réhabilitée proposant des cellules commerciales de qualité avec un bel effet d'enseigne dans une rue passante.

**Contact : Geoffrey VERHULST / 06 17 52 46 96**

LE + : À CÔTÉ DU MÉTRO

LOCATION Réf 802239



792 m<sup>2</sup>

59 - LOMME  
LILLE METROPOLE

**A côté** TOTAL, ALDI, PEUGEOT, CONCESSION VERBAERE, HENRI BOUCHER...  
Local commercial disponible en location dans une zone dynamique de Lomme. Présence de nombreuses enseignes nationales.

Bâtiment individuel avec stationnements.

**Contact : Baptiste KORNYELI / 07 76 93 66 02**

LE + : GRANDE SURFACE, LOCATION PURE

LOCATION Réf 787434



1 200 m<sup>2</sup>

62 - CALAIS  
PROCHE CENTRE VILLE

**A côté** STATION BP, ADMINISTRATIONS, NOZ, ALDI, CHAUSSEXPO...  
L'immeuble bénéficie d'une belle visibilité et d'un grand parking. L'environnement commercial est idéal car le local est proche du centre ville, et il est situé dans un des quartiers résidentiels de Calais.

**Contact : Pierre JARCZAK / 06 15 36 16 69**

LE + : GRANDE SURFACE

LOCATION Réf 789046



1 144 m<sup>2</sup>

62 - BRUAY LA BUISSIERE  
RETAIL PARK

**A côté** INTERSPORT, GÉNÉRALE D'OPTIQUE, CUIR CENTER, MCDO, CASH CONVERTERS, IXINA, TOM & CO...  
Ce local aux normes bénéficie de prestations de qualité, d'un grand parking, et d'un accès livraison. Le local propose une très grande visibilité sur un emplacement au coeur d'une zone très dynamique.

**Contact : Pierre JARCZAK / 06 15 36 16 69**

LE + : CENTRE VILLE

LOCATION Réf 793364



2 719 m<sup>2</sup> Div.

62 - VERQUIN  
RETAIL PARK

**A côté** INTERMARCHÉ  
Construction d'un programme commercial NEUF. ZAC bénéficiant d'une forte attractivité et d'une belle exposition sur une zone de chalandise de 30.000 habitants. Tous les univers sont possibles.

**Contact : Pierre JARCZAK / 06 15 36 16 69**

LE + : ENTRÉE DE ZONE

LOCATION Réf 796812



420 m<sup>2</sup>

59 - CUINCY  
ENTRÉE DE VILLE

**A côté** MC DONALD, INTERMARCHÉ  
Le local bénéficie d'une très belle exposition sur un axe hyper passant. De nombreuses enseignes hôtelières de qualité sont présentes sur le secteur. Places de parking devant le local.

**Contact : Pierre JARCZAK / 06 15 36 16 69**

LE + : NOUVEAU RÉTAIL PARK

LOCATION Réf 776104



500 m<sup>2</sup>

59 - FOUQUIERES LES BÉTHUNE  
RETAIL PARK

**A côté** FOIR'FOUILLE, DÉCATHLON, BUT, MC DONALD, KERIA LUMINAIRES...  
Local commercial situé en cœur de zone commerciale Actipolis, bénéficiant d'une bonne accessibilité et d'un grand parking VL.

Les plus : Effet d'enseigne, et grand parking VL.  
**Contact : Geoffrey VERHULST / 06 17 52 46 96**

LE + : DISPONIBILITÉ IMMÉDIATE



# Limoges - Brive

## Commerces

LOCATION Réf 904



2 051 m<sup>2</sup>

19 - MALEMORT SUR CORREZE  
PARC DU MOULIN

A côté NORAUTO, ACTION, CENTRAKOR, GO SPORT, LEROY MERLIN  
Cellules commerciales disponibles dans le Parc commercial du Moulin, avec des surfaces allant de 214 m<sup>2</sup> à 1000 m<sup>2</sup> environ.

Contact : David GRANET / 06 47 68 36 91

LE + : 25 000 VÉHICULES/JOUR

LOCATION Réf 868



2 180 m<sup>2</sup>

19 - BRIVE LA GAILLARDE  
BRIVE OUEST

A côté CARREFOUR, MC DONALD, DECATHLON, BABOU, KIABI  
3 bâtiments à usage commercial en cours de construction, livrés brut de béton, fluides en attente. Surfaces disponibles : 466 m<sup>2</sup> - 857 m<sup>2</sup> - 857 m<sup>2</sup>. Zone d'activité de concessions automobiles.

Contact : David GRANET / 06 47 68 36 91

LE + : ZONE ATTRACTIVE

LOCATION Réf 1089



970 m<sup>2</sup>

19 - TERRASSON LA VILLEDIEU  
ZI DU COUTAL

A côté LECLERC, CHAUSSON MATERIAUX, SIXT

Local à usage commercial d'une surface totale d'environ 970 m<sup>2</sup> entièrement sécurisé avec alarme et grille. L'ensemble est composé d'une surface de vente, de réserves et bureaux répartis sur deux niveaux.

Contact : David GRANET / 06 47 68 36 91

LE + : ACCESSIBLE PMR

LOCATION Réf 1145



1 250 m<sup>2</sup>

19 - BRIVE LA GAILLARDE  
AXE PASSANT

A côté LECLERC, JARDILAND

Local commercial d'une surface totale de 1250 m<sup>2</sup> environ avec 28 places de parkings privatives, accessible PMR.

Contact : David GRANET / 06 47 68 36 91

LE + : AXE PASSANT

LOCATION Réf 1088



4 184 m<sup>2</sup>

87 - LIMOGES  
LIMOGES SUD

A côté BRICORAMA, BESSON, GEMO, FRACASS, CHRONODRIVE

Nous vous proposons à la location cinq cellules commerciales, livrées brut de béton, fluides en attente. CDAC purgées et validées. Surfaces disponibles de 400 m<sup>2</sup> à 2000 m<sup>2</sup>. Disponibilité 2ème semestre 2019

Contact : Valérie MARTINEZ / 06 38 16 09 41

LE + : AXE DE FORT PASSAGE

LOCATION Réf 895



278 m<sup>2</sup>

87 - LIMOGES  
CENTRE VILLE

A côté LA MIE CALINE, L'OCCITANE, SIENNA SI, AU NOM DE LA ROSE, CAFE ERREL

Emplacement N°1bis - Nous vous proposons un local commercial d'une surface de 278 m<sup>2</sup> environ à proximité des halles. Belle vitrine en façade. Rue piétonne et accès véhicules réglementés.

Contact : Valérie MARTINEZ / 06 38 16 09 41

LE + : RUE ATTRACTIVE

LOCATION Réf 1016



360 m<sup>2</sup>

87 - LIMOGES  
CENTRE VILLE

A côté CYRILLUS, MINELLI, CALZEDONIA, FLYING TIGER, PETIT BATEAU, YVES ROCHER, SAN MARINA

Dans l'une des rues les plus commerçantes de Limoges, nous vous proposons un local commercial d'une surface de 360 m<sup>2</sup> environ réparti sur deux niveaux avec une très belle vitrine d'angle (27 m).

Contact : Valérie MARTINEZ / 06 38 16 09 41

LE + : EMPLACEMENT N°1

LOCATION Réf 1116



760 m<sup>2</sup>

87 - BOISSEUIL  
ZONE COMMERCIALE

A côté VERBAUDET, SPORT 2000, LA HALLE, KIABI, CARREFOUR, COLOMBUS CAFE, MARIE BLACHERE

Local commercial d'une surface totale de 760 m<sup>2</sup> environ composé d'une surface de vente de 650 m<sup>2</sup> et d'une réserve de 110 m<sup>2</sup>. Belle vitrine en façade, sol carrelé, local social, coin cuisine.

Contact : Valérie MARTINEZ / 06 38 16 09 41

LE + : ZONE COMMERCIALE DYNAMIQUE

LOCATION Réf 1122



600 m<sup>2</sup>

87 - LIMOGES  
ZONE COMMERCIALE

A côté GIFI, KING JOUETS, BABOU, LECLERC, ACTION, BURGER KING

Local à usage commercial d'une surface de 600 m<sup>2</sup> environ avec vitrine en façade.

Contact : Valérie MARTINEZ / 06 38 16 09 41

LE + : FORT TRAFIC

# Lyon

## Commerces

LOCATION Réf 473566



172 m<sup>2</sup>

69 - LYON  
CENTRE VILLE

A côté BIOCOOP, CAISSE D'EPARGNE

Le cabinet Arthur Loyd vous propose, en plein cœur du 1er arrondissement de Lyon, un bien exceptionnel bénéficiant d'une belle visibilité sur rue avec 20 ml de façade.

Contact : Estelle POTIER / 06 25 93 34 51

LE + : LOCAL D'ANGLE

DROIT AU BAIL Réf 501675



96 m<sup>2</sup>

69 - LYON  
CENTRE COMMERCIAL

A côté HEMA, NEW LOOK, C&A, VERTBAUDET, FLYING TIGER, LA GRANDE RÉCRE ESPACE SFR

Nous proposons ce local à céder au sein du CC Lyon Part Dieu ! Cette belle boutique de 96 m<sup>2</sup> offrira à votre enseigne une visibilité d'exception.

Contact : Estelle POTIER / 06 25 93 34 51

LE + : EMPLACEMENT N°1

DROIT AU BAIL Réf 665708



40 m<sup>2</sup>

69 - LYON  
CENTRE VILLE

A côté MC DONALD'S, CINÉMA PATHÉ, NATURE ET DÉCOUVERTES, JD SPORT, FNAC, PANDORA...

Nous vous proposons ce local de 40 m<sup>2</sup> environ sur la principale rue commerçante de la presqu'île. Le grand linéaire de vitrine confère une excellente visibilité au local.

Contact : Estelle POTIER / 06 25 93 34 51

LE + : PRIME

DROIT AU BAIL Réf 667002



94 m<sup>2</sup>

69 - LYON  
CENTRE VILLE

A côté LA P'TITE COCOTTE, AVRIL, A. AFFLELOU, VIGNES ET VINS, BANG & OLUFSEN, DORÉ DORÉ, SFR

Nous vous proposons ce local de 94 m<sup>2</sup>, idéalement placé en angle de rue à Lyon 6ème. Son grand linéaire de vitrine et ses beaux volumes sont des atouts incontestables et offrent une magnifique visibilité.

Contact : Estelle POTIER / 06 25 93 34 51

LE + : LOCAL D'ANGLE

LOCATION Réf 798346



251 m<sup>2</sup>

69 - VILLEURBANNE  
AXE PASSANT

A côté KING JOUET, PATHÉ, H&M, BABOU, GO SPORT, CARREFOUR

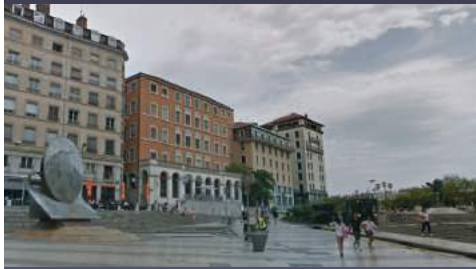
Arthur Loyd Lyon vous propose 5 locaux commerciaux livrés brut de béton disponibles immédiatement.

Situation géographique idéale en terme d'accessibilité et à proximité d'un pôle commercial et de loisirs

Contact : Estelle POTIER / 06 25 93 34 51

LE + : VISIBILITÉ

FONDS DE COMMERCE Réf 785998



94 m<sup>2</sup>

69 - LYON  
CENTRE VILLE

A côté ERIC KAYSER, LES POUPÉES RUSSES, CROCK AND ROLL, LES ARCADES

Vous souhaitez ouvrir un restaurant ? Venez découvrir cette affaire dans le centre-ville. Plus d'une centaine de places assises possibles grâce à un étage exploitable et une grande terrasse.

Contact : Estelle POTIER / 06 25 93 34 51

LE + : RESTAURANT

DROIT AU BAIL Réf 794907



120 m<sup>2</sup>

69 - LYON  
CENTRE VILLE

A côté NICOLAS, VOISINS, CARRÉ BLANC, KRYS, ANTONNELLE, SFR, MINELLI, SHOP COIFFURE,

Arthur Loyd Lyon vous propose cette boutique de 120 m<sup>2</sup> environ entièrement rénovée. Idéalement placée dans le célèbre quartier commerçant de Montplaisir.

Contact : Estelle POTIER / 06 25 93 34 51

LE + : EMPLACEMENT N°1

LOCATION Réf 446578



272 m<sup>2</sup>

69 - LYON  
CENTRE VILLE

A côté CARLANCE, LA VIE CLAIRE, POÏLANE

Venez découvrir vos futurs au cœur du nouveau quartier de Lyon Confluence. Au pied d'un immeuble de bureaux, ce grand local d'angle de 270 m<sup>2</sup> est situé au pied du Tramway et à 500 mètres de la Gare Perrache

Contact : Estelle POTIER / 06 25 93 34 51

LE + : LOCAL D'ANGLE

DROIT AU BAIL Réf 799936



112 m<sup>2</sup>

69 - LYON  
CENTRE VILLE

A côté EAU VIVE, DEVRED, MARIONNAUD, AROMA BEAUTE, BABYBOTTE, JEAN-LOUIS-DAVID, MODETIC.

Vous recherchez un local commercial à Lyon dans le secteur de la Croix Rousse ? Arthur Loyd Lyon vous propose ce droit au bail à céder d'une surface de 100 m<sup>2</sup> environ dont 75 m<sup>2</sup> de surface de vente.

Contact : Estelle POTIER / 06 25 93 34 51

LE + : EMPLACEMENT N°1



# Montpellier - Nîmes

## Commerces

LOCATION Réf 684800



1 555 m<sup>2</sup>

30 - NIMES  
CENTRE VILLE

A côté FNAC, DESIGUAL, ZARA, PROMOD, MC DONALDS, SWAROVSKI, CARREFOUR, MINELLI

Au cœur de l'hyper centre ville de Nîmes, le centre co de la Coupole des Halles comporte 3 niveaux commerciaux sur plus de 16 000 m<sup>2</sup> recevant + de 3 M de visiteurs/an. Surfaces disponibles à partir de 80 m<sup>2</sup>

Contact : Yoann GALLOUEDEC / 06 35 13 04 47

LE + : CŒUR DE VILLE EMPLACEMENT N°1

DROIT AU BAIL Réf 777327



155 m<sup>2</sup>

30 - NIMES  
AXE PASSANT

A côté IRRJARDIN, MOBALPA, KEEP COOL, CONCESSIONNAIRES AUTOMOBILES

Local d'environ 155 m<sup>2</sup> à louer sur un terrain privé, excellente visibilité sur l'axe Nîmes-Montpellier (environ 35000 véhicules/jour), proche entrée et sortie d'autoroute Nîmes Ouest.

Contact : Yoann GALLOUEDEC / 06 35 13 04 47

LE + : FLUX DE VEHICULES IMPORTANT

LOCATION Réf 761924



1 800 m<sup>2</sup>

30 - NIMES  
ENTREE DE VILLE

A côté ENSEIGNES NATIONALES EQUIPEMENTS DE LA MAISON, ALIMENTAIRE, GROSSISTE, AUTOS

Bâtiment de 1 800 m<sup>2</sup> restructuré en première ligne de la route de Montpellier, axe à fort trafic 45 000 véhicules/jour. Livré avec rideaux métalliques et vitrines. Emplacement enseigne 10 m<sup>2</sup>.

Contact : Yoann GALLOUEDEC / 06 35 13 04 47

LE + : AXE TRES PASSANT

DROIT AU BAIL Réf 794925



37 m<sup>2</sup>

34 - MONTPELLIER  
ECUSSON

A côté ENSEIGNES NATIONALES PRÊT A PORTER, MAROQUINERIE, BIJOUTERIES

Situé dans l'Écusson, cession de bail d'un local commercial de 37 m<sup>2</sup> en angle situé en emplacement n°1, à proximité d'enseignes haut de gamme.

Contact : Clément FABRE / 06 46 07 37 24

LE + : EMPLACEMENT N°1

LOCATION Réf 772983



643 m<sup>2</sup>

34 - BEZIERS  
RETAIL

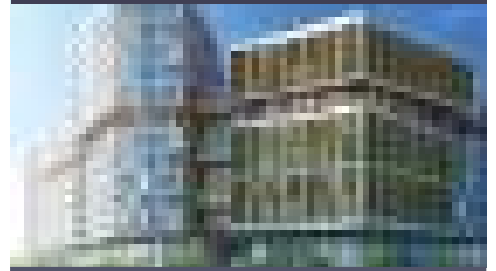
A côté GRAND FRAIS, EAU VIVE, GIFI, PICARD, KING JOUET, GARAGES AUTOMOBILES, CASA

Local de 643 m<sup>2</sup> de plain pied avec une surface de vente de 400 m<sup>2</sup> environ, situé à l'entrée de la principale zone commerciale de Béziers bénéficiant d'une excellente visibilité. Parking de 25 places.

Contact : Clément FABRE / 06 46 07 37 24

LE + : CŒUR DE ZONE COMMERCIALE

LOCATION Réf 768427



3 329 m<sup>2</sup> Div.

34 - MONTPELLIER  
CENTRE VILLE

A côté HABITAT, CARREFOUR MARKET, PICARD, RBC, BIOCOOP, BANQUES, OPTICIENS

Situé au cœur du nouveau quartier sur le rond point Pablo Picasso, locaux de 3 329 m<sup>2</sup> divisibles à partir de 167 m<sup>2</sup> livrés bruts. Idéal activités petite restauration, boulangerie.

Contact : Clément FABRE / 06 46 07 37 24

LE + : EXCELLENTE VISIBILITÉ

LOCATION Réf 647301



4 727 m<sup>2</sup> Div.

30 - BEAUCAIRE  
ZONE COMMERCIALE

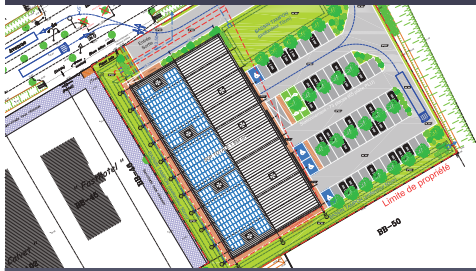
A côté LIDL, INTERSPORT, LA FOIR'FOUILLE, CHAUSSEA, CARREFOUR, MC DONALD'S, CENTRAKOR, PICARD

Situé à l'entrée de la ville de Beaucaire (30 000 habitants) dans la zone commerciale de Carrefour (12 740 m<sup>2</sup>) positionnée en U. 8 cellules disponibles à partir de 135 m<sup>2</sup>. Grand parking de 400 places

Contact : Nicolas GONZALEZ / 06 14 04 46 19

LE + : CŒUR DE ZONE COMMERCIALE

LOCATION Réf 778733



1 838 m<sup>2</sup> Div.

30 - AIMARGUES  
AXE PASSANT

A côté BRICO DÉPÔT, SUPER U, CENTRAKOR, ROYAL CANIN, LA FOIR'FOUILLE, MC DONALDS, LIDL

BEFA - En bordure d'une départementale à fort trafic, dans un immeuble à usage commercial d'une surface de 1 838 m<sup>2</sup>, sur une parcelle de 6 678 m<sup>2</sup>. Locaux livrés hors d'eau et hors d'air. Grand parking.

Contact : Nicolas GONZALEZ / 06 14 04 46 19

LE + : EXCLUSIVITÉ

VENTE DE MURS Réf 789207



504 m<sup>2</sup> Div.

34 - LA GRANDE MOTTE  
LITTORAL

A côté BARS, RESTAURANTS, CREPERIE

Situés en première ligne de la Grande Motte, deux locaux commerciaux en VEFA d'une surface de 248 m<sup>2</sup> et 256 m<sup>2</sup> comprenant deux stationnements en sous sol/lot. Possibilité de louer des terrasses de 80 m<sup>2</sup>.

Nicolas GONZALEZ / 06 14 04 46 19

LE + : EN PREMIERE LIGNE

# Nantes

## Commerces

**DROIT AU BAIL** Réf 757507



33 m<sup>2</sup>

44 - NANTES  
CENTRE VILLE

**A côté** JEFF DE BRUGES, ONE STEP, SCEUR, COP COPINE, BELLEVAIRE...  
Joli magasin avec beaucoup de cachet. Belle vitrine. De nouvelles enseignes arrivent très prochainement.

**Contact : Christine MAHÉ / 02 40 74 74 74**

LE + : LOCAL LUMINEUX

**LOCATION** Réf 796772



de 743 à 1610 m<sup>2</sup>

85 - OLONNE SUR MER  
RETAIL PARK

**A côté** SUPER U, NORAUTO, PARTY FIESTA, L'ORANGE BLEU, L'ILE AU JEUX...  
2 cellules commerciales de 743 m<sup>2</sup> et 867 m<sup>2</sup> dans un ensemble commercial d'environ 4 500 m<sup>2</sup> mitoyen à la locomotive alimentaire SUPER U. Le site se situe sur une artère majeure d'entrée/sortie de ville.

**Contact : Joël-Henry CODO / 02 40 74 74 74**

LE + : PROGRAMME NEUF

**LOCATION** Réf 761983



de 65 à 150 m<sup>2</sup>

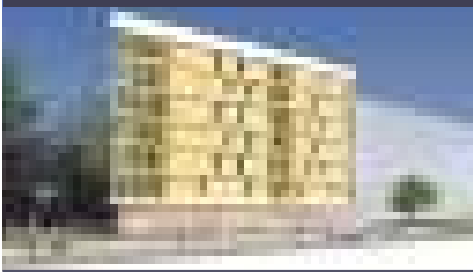
44 - NANTES  
CENTRE VILLE

**A côté** SPRINGFIELD, KUSMI TEA, GUZZI, HERAULT, TEXTO, CLARKS, JEAN LOUIS DAVID...  
Splendide magasin divisible à partir de 65 m<sup>2</sup> avec un linéaire vitrine incroyable en centre ville.

**Contact : Christine MAHÉ / 02 40 74 74 74**

LE + : BELLE FAÇADE

**VENTE DE MURS** Réf 778753



128 m<sup>2</sup>

44 - NANTES  
AXE PASSANT

**A côté** CARREFOUR, U EXPRESS, CAISSE D'EPARGNE, CREDIT MUTUEL...  
L'IRONFLAT est une résidence à taille humaine de 28 logements implantée en bordure du boulevard de la Beaujoire. Le programme, bénéficiera d'un flux piétons et véhicules conséquent.

**Contact : Joël-Henry CODO / 02 40 74 74 74**

LE + : LINÉAIRE VITRINE EXCEPTIONNEL

**DROIT AU BAIL** Réf 690428



70 m<sup>2</sup>

44 - NANTES  
CENTRE VILLE

**A côté** DEVRED, THE BODY SHOP, JULES, YVES ROCHER, PASSIONATA...  
Très bel emplacement N° 1 de part sa situation dans une rue très passante avec une très belle visibilité. Axe majeur du centre ville de Nantes.

**Contact : Christine MAHÉ / 02 40 74 74 74**

LE + : EMPLACEMENT TOP N°1

**DROIT AU BAIL** Réf 718335



110 m<sup>2</sup>

44 - NANTES  
CENTRE VILLE

**A côté** JEFF DE BRUGES, ONE STEP, SCEUR, COP COPINE, BELLEVAIRE...  
Très beau magasin d'environ 110 m<sup>2</sup> de vente plus belles réserves. Linéaire vitrine d'angle d'environ 8 ML. Bel environnement commercial. Surface rare en centre ville.

**Contact : Christine MAHÉ / 02 40 74 74 74**

LE + : CENTRE VILLE

**VENTE DE MURS** Réf 783624



284 m<sup>2</sup>

44 - NANTES  
AXE PASSANT

**A côté** COMMERCE DE PROXIMITÉ, MÉDIATHÈQUE, SERVICES DE SANTÉ, CRÈCHE ET ÉCOLES...  
Une cellule commerciale de 284 m<sup>2</sup> au sein d'un programme de 93 logements, bénéficiant d'une large surface vitrée visible sur un axe passant.

**Contact : Joël-Henry CODO / 02 40 74 74 74**

LE + : À 2 PAS DU TRAMWAY

**LOCATION** Réf 768433



de 627 à 117 m<sup>2</sup>

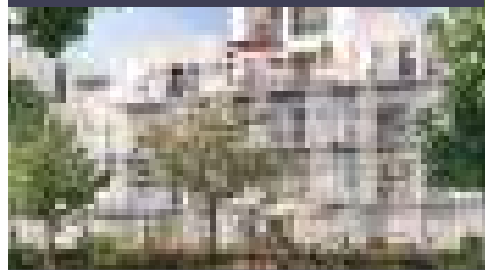
44 - NANTES  
AXE PASSANT

**A côté** CAPGEMINI, VEOLIA, HENNER, ICADE, VOYAGESSNCF.COM...  
Idéalement situé dans le quartier Euronantes, à 200 mètres de la gare, 2 cellules commerciales en RDC d'un bâtiment mixte de 4170 m<sup>2</sup> d'activité en face au futur Pôle d'Échanges Multimodal (PEM).

**Contact : Joël-Henry CODO / 02 40 74 74 74**

LE + : EMPLACEMENT DE 1ER ORDRE

**VENTE DE MURS** Réf 745714



248,66 m<sup>2</sup>

44 - NANTES  
AXE PASSANT

**A côté** CARREFOUR, SUPERMARCHÉ BIO, BOULANGERIE, BANQUES...  
Belle cellule commerciale, à vendre, brut de béton, fluides en attente, vitrines posées. Excellente visibilité à proximité du «Carrefour La Beaujoire». Accessible par tout type de transports.

**Contact : Joël-Henry CODO / 02 40 74 74 74**

LE + : LOCAUX NEUFS



# Orléans

## Commerces

DROIT AU BAIL Réf 788776



124 m<sup>2</sup>

45 - ORLÉANS  
HYPER CENTRE

A côté ERAM, SAN MARINA, GEOX, ANTONELLE, PETIT BATEAU, BOCAGE, SWAROVSKI, MAUBOUSSIN, FNAC

Emplacement idéal sur l'une des rues principales d'Orléans pour ce local commercial d'environ 124 m<sup>2</sup>, comprenant une surface de vente et un laboratoire / espace de stockage. Façade de 5 mL. Zone piétonne.

Contact : Pierre-Louis NAQUIN / 02 38 62 51 00

LE + : EMPLACEMENT TOP N°1

DROIT AU BAIL Réf 692144



150 m<sup>2</sup>

45 - ORLÉANS  
CENTRE VILLE

A côté YVES DELORME, OLIVER GANT, UN JOUR AILLEURS, ARMAND THIERRY, INTERIORS

Bel emplacement commercial avec un superbe linéaire de vitrine de 8 mL - Belle surface de vente de 90 m<sup>2</sup> et réserve de 60 m<sup>2</sup>.

Contact : Pierre-Louis NAQUIN / 02 38 62 51 00

LE + : ENVIRONNEMENT QUALITATIF

LOCATION Réf 777130



152 m<sup>2</sup>

45 - ORLÉANS  
CENTRE VILLE

A côté GANT, JOTT, OKAIDI, LISSAC, OLIVIER DESFORGES, SOSTRENE GRENE

Idéalement situé, un local commercial d'environ 152 m<sup>2</sup> dont 70 m<sup>2</sup> de surface de vente bénéficiant d'une belle hauteur sous plafond. Sol carrelé. Environnement qualitatif.

Contact : Pierre-Louis NAQUIN / 02 38 62 51 00

LE + : VITRINE DE 6 ML

DROIT AU BAIL Réf 670180



1 650 m<sup>2</sup>

45 - SARAN  
RN20 NORD

A côté RETAIL PARK CARREFOUR, MONSIEUR MEUBLES, DARTY, CUIR CENTER, POLTRONESOFA

Local commercial bénéficiant d'un bel espace de vente de 1 400 m<sup>2</sup> cdac, bureaux et réserves. Parking de 55 places.

Contact : Pierre-Louis NAQUIN / 02 38 62 51 00

LE + : FORT FLUX VÉHICULES

LOCATION Réf 777938



1 200 m<sup>2</sup>

45 - SARAN  
ZONE COMMERCIALE

A côté CARREFOUR, LINGORAMA, MANGO, TAPE À L'ŒIL, CO'COOC, OZÉO

Emplacement idéal ! Sur l'une des avenues principales de la zone Cap Saran, local bénéficiant d'un fort passage et d'une belle visibilité. Parking commun.

Contact : Pierre-Louis NAQUIN / 02 38 62 51 00

LE + : SUR AXE NOUVEAU RETAIL PARK

DROIT AU BAIL Réf 766716



535 m<sup>2</sup>

45 - AGGLO SUD  
ZONE COMMERCIALE

A côté DECATHLON - OPTICAL CENTER - MONDOVÉLO - CLUB ENERGIE - RESTAURATION

Local commercial comprenant une surface de vente en RDC, et d'une mezzanine composée d'un open space et d'un bureau indépendant, d'un espace réception et de livraisons à l'arrière du local. Grand parking commun.

Contact : Pierre-Louis NAQUIN / 02 38 62 51 00

LE + : FAÇADE DE 14 ML

DROIT AU BAIL Réf 755246



700 m<sup>2</sup>

45 - AGGLO SUD  
ZONE COMMERCIALE

A côté KIABI, DÉCATHLON, GEMO, KERIA, CELIO, PICARD, BUFFALO GRILL, HOTELLERIE

Local comprenant une surface de vente, locaux sociaux, réserve. Livraisons possibles à l'arrière du local. Possibilité de louer une surface complémentaire de 300 m<sup>2</sup> selon les besoins.

Contact : Pierre-Louis NAQUIN / 02 38 62 51 00

LE + : SITUATION ET VISIBILITÉ !

VENTE DE MURS Réf 795791



651 m<sup>2</sup>

45 - AGGLO SUD  
ZONE COMMERCIALE N°1

A côté CASTORAMA, SPORTS 2000, CARTDY, HEYTENS, MAISON DU MONDE, LA GRANDE RÉCRE

Situé dans la zone commerciale n°1 du Sud de l'Agglomération, un local commercial d'une surface GLA de 651 m<sup>2</sup>. 24 places de stationnement. Sécurité incendie Type M catégorie 5. Climatisation réversible.

Contact : Pierre-Louis NAQUIN / 02 38 62 51 00

LE + : FAÇADE DE 30 ML

FONDS DE COMMERCE Réf 793503



610 m<sup>2</sup>

45 - AGGLO OUEST  
ZONE D'ACTIVITÉS

A côté HOTELLERIE, RESTAURATION, IRRJARDIN, KEEP COOL, ADH PAYSAGE, COIFFEUR BARBIER

Un local commercial d'environ 610 m<sup>2</sup> comprenant une salle de restauration, coin VIP, espace brasserie, terrasse extérieure. Cuisine équipée, licence IV.

Contact : Pierre-Louis NAQUIN / 02 38 62 51 00

LE + : PROXIMITÉ IMMÉDIATE A10/A71

# Poitiers -Niort

## Commerces

LOCATION Réf 5875



400 m<sup>2</sup>

86 - POITIERS  
CENTRE VILLE

**A côté** PROMOD, YVES ROCHER, ERAM, BURTON, PETIT BATEAU, PIMKIE  
Cellule de 307 m<sup>2</sup> en RDC + 93 m<sup>2</sup> de bureau/stockage au coeur la rue n°1 de Poitiers centre. Rue piétonne. Belle vitrine, local très lumineux.

Contact : Emmanuel FERRU / 06 88 55 24 00

LE + : EMPLACEMENT TOP N°1

LOCATION Réf 5757



600 m<sup>2</sup>

86 - POITIERS  
ZONE COMMERCIALE

**A côté** INTERMARCHÉ, LIDL, ROADY, VANDB, LE COMPTOIR DU BIO  
ZC la Demi Lune, plateau de 600 m<sup>2</sup> divisible + sous sol de 325 m<sup>2</sup>. Parking privatif de 24 places + parking public et gratuit de 123 places. Espace pour terrasse privative orientée sud.

Contact : Emmanuel FERRU / 06 88 55 24 00

LE + : ZONE COMMERCIALE DYNAMIQUE

LOCATION Réf 5364



295 m<sup>2</sup>

86 - POITIERS  
ZONE COMMERCIALE N°1

**A côté** AUCHAN, CASTORAMA, CUISINELLA

Situation idéale : local d'angle en bordure de rocade (25000 passages/jour) et au sein de la zone commerciale n°1 : Poitiers Sud. Grande vitrine. Bâtiment récent en très bon état.

Contact : Emmanuel FERRU / 06 88 55 24 00

LE + : ZONE COMMERCIALE N°1

A VENDRE / A LOUER Réf 8323



1 500 m<sup>2</sup>

86 - POITIERS  
ROCADE OUEST

**A côté** V&B, MARCHÉ DE LÉOPOLD, BASIC FIT, BMW, BOULANGERIE, FLEURISTE  
Encore disponible dans nouveau programme de 9000 m<sup>2</sup> de commerces et bureaux, 1 plateau de 1500 m<sup>2</sup> divisible. Bordure de rocade, accès depuis giratoire, grand parking foisonné.

Contact : Emmanuel FERRU / 06 88 55 24 00

LE + : NOUVEAU RETAIL !

LOCATION Réf 5747



1 000 m<sup>2</sup>

86 - CHATELLERAULT  
ZONE COMMERCIALE

**A côté** E LECLERC, LIDL, FOIR FOUILLE, JOUÉ CLUB, ORCHESTRA, ACTION  
Local commercial de 1 000 m<sup>2</sup> dont 800 m<sup>2</sup> de surface de vente. Local indépendant, belle visibilité. Grand parking foisonné.

Contact : Florent BRICAULT / 06 72 78 21 88

LE + : FACE À L'HYPER N°1

LOCATION Réf 5976



858 m<sup>2</sup>

86 - CHATELLERAULT  
CHÂTELLERAULT NORD

**A côté** BRICORAMA, INTERSPORT, LEADER PRICE, INTERMARCHÉ, MC DONALD, DARTY, MAXIZOO

Zone d'Argenson, en façade de la RD910, axe Poitiers-Tours, local avec belle façade en avancée de 19 mètres linéaires. Accès livraison à l'arrière, climatisation, alarme.

Contact : Florent BRICAULT / 06 72 78 21 88

LE + : 19 ML DE VITRINE

A VENDRE / A LOUER Réf 5986



4 920 m<sup>2</sup>

79 - NIORT  
ZONE COMMERCIALE

**A côté** RETAIL PARK NIORT LA MUDE : ACTION, FARFOUILLE, JARDILAND, ELECTRO DÉPÔT, BASIC FIT  
Cellule commerciale d'une surface de vente de 4000 m<sup>2</sup> (plus de la surface extérieure de vente et de stockage) dans un environnement retail. Parking foisonné en nombre.

Contact : Patrick FRUY / 06 64 17 42 98

LE + : RETAIL PARK 40 COMMERCES !

LOCATION Réf 6171



490 m<sup>2</sup>

79 - NIORT  
ZONE COMMERCIALE N°1

**A côté** BOULANGER, ANGE BOULANGERIE, QUICK, PIZZA DEL ARTE, GÉMO, LIDL  
Local de 490 m<sup>2</sup>, Niort Mendès France. Cellule commerciale située au coeur de la zone Mendès France. Excellente visibilité, grand parking foisonné et accessibilité aisée en bordure d'un axe très passant.

Contact : Patrick FRUY / 06 64 17 42 98

LE + : BORDURE ROND POINT

LOCATION Réf 6336



194 m<sup>2</sup>

79 - NIORT  
NOUVEAU RETAIL PARK

**A côté** DECATHLON, LEROY MERLIN, GIFI, STOKOMANI, DARTY

Retail «Terre de sport» : Dernière cellule disponible, idéalement située : en bordure de l'avenue et face à l'accès au site. Surface de 194 m<sup>2</sup> et terrasse de 200 m<sup>2</sup>.

Contact : Patrick FRUY / 06 64 17 42 98

LE + : NOUVEAU RETAIL !





# Toulouse - Pau

## Commerces

**DROIT AU BAIL** Réf 791708



2 280 m<sup>2</sup>

31 - TOULOUSE  
HYPER CENTRE

**A côté** LA CÔTE ET L'ARÊTE, LA COMPAGNIE FRANÇAISE, MEET THE MEAT, PHARMACIE, BANQUE LCL, BARS  
Tous commerces autorisés. Extraction existante. Terrasse. Vitrine de 20 ml. Emplacement n°1 bis. Flux piéton et voiture. Montant de la cession 1 900 000 € net cédant + loyer 173 398 €/an HT HC.

**Contact : Pascal RIUS / 07 79 86 10 93**

LE + : EMPLACEMENT N°1 BIS

**LOCATION** Réf 786854



90 m<sup>2</sup>

31 - TOULOUSE  
HYPER CENTRE

**A côté** NOMBREUSES BOUTIQUES DE PAP, SALONS DE THÉ, CRÉDIT MUTUEL, MIDICA, RESTAURATION, BARS  
Local commercial de 65 m<sup>2</sup> + réserve dans une rue Prime. Rénové il y a un an. Climatisation. Loyer de 45 600 € HT HC/an + droit d'entrée 100 000 € net vendeur.

**Contact : Pascal RIUS / 07 79 86 10 93**

LE + : EMPLACEMENT PRIME, TB ÉTAT.

**LOCATION** Réf 801874



4 000 m<sup>2</sup>

31 - TOULOUSE  
COEUR DE VILLE

**A côté** PICARD, LE REX TOULOUSE, LE GRAND ZINC, DADA BAR, GMF ASSURANCES  
Exclusif - Local commercial de 4000 m<sup>2</sup> (1950 m<sup>2</sup> de surface de vente, 230 m<sup>2</sup> de réserve et 65 places de parking en R+1). Disponibilité Janvier 2020. Loyer annuel de 420 000 € + droit d'entrée 100 000 € net vendeur.

**Contact : Pascal RIUS / 07 79 86 10 93**

LE + : EXCLUSIVITÉ, GRAND PARKING

**LOCATION** Réf 801488



1 717 m<sup>2</sup>

31 - TOULOUSE  
AXE PASSANT

**A côté** BASIC FIT, ACTION, BROSSETTES, GIF, GRAND FRAIS  
Ensemble Commercial en RDC de 1717 m<sup>2</sup> divisibles à partir de 400 m<sup>2</sup>. En 1ère LIGNE. Parkings. Bonne accessibilité . Prix: 120€/M<sup>2</sup> /AN HT HC

**Contact : Damien DULONG / 06 21 12 42 69**

LE + : VISIBILITÉ ET ZONE DYNAMIQUE

**LOCATION** Réf 798976



420 m<sup>2</sup>

31 - TOULOUSE  
PÉNÉTRANTE VILLE

**A côté** CASINO SHOP, BANQUES, LABORATOIRES  
Grande surface Commerciale brute de 420 m<sup>2</sup> divisible à partir de 100 m<sup>2</sup> . Local avec Vitrine . Prix: 150€/M<sup>2</sup> /AN HC HT

**Contact : Damien DULONG / 06 21 12 42 69**

LE + : BON POTENTIEL DE CHALANDISE

**VENTE DE MURS** Réf 755757



253 m<sup>2</sup>

31 - TOULOUSE  
STATION DE MÉTRO

**A côté** COMMERCES DE QUARTIERS  
Local commercial de 253 m<sup>2</sup> très bien situé en face du métro, avec extraction, toute activité, 1200,00 euros HT/ m<sup>2</sup>

**Contact : Lionel BRUN / 06 99 80 46 83**

LE + : FACE STATION DE MÉTRO

**LOCATION** Réf 801130



1 025 m<sup>2</sup>

31 - PORTE  
AXE PASSANT

**A côté** DÉCATILHON, CARREFOUR, DARTY  
Grande surface de 1025 m<sup>2</sup> sur axe passant, zone commerciale, parkings.  
110,00 euros/m<sup>2</sup> HT HC

**Contact : Lionel BRUN / 06 99 80 46 83**

LE + : BONNE VISIBILITÉ, AXE PASSANT

**LOCATION** Réf 778880



477 m<sup>2</sup>

64 - PAU  
CENTRE VILLE

**A côté** ALAIN AFFLELOU, CASINO, LA POSTE, LCL, OPTIC 2000, PHARMACIE  
Local commercial de 477 m<sup>2</sup> sur 3 niveaux dans un immeuble de prestige, Bénéficiant d'une visibilité et d'un flux piétonniers important

**Contact : Charles VARIS / 07 76 17 85 99**

LE + : PREMIUM, VISIBILITÉ

**LOCATION** Réf 687552



364 m<sup>2</sup>

64 - BILLERE  
AXE PASSANT

**A côté** BNP PARIBAS, OCIANE, CREDIT MUTUEL, CALLA, BOULANGERIES  
Dernier lot disponible. Local commercial d'angle de 364 m<sup>2</sup> en RDC. Bénéficiant d'une importante visibilité.

**Contact : Charles VARIS / 07 76 17 85 99**

LE + : NOUVEAU RETAIL !

