



Novembre 2024



ZOOM

by

AL

Retrouvez toutes nos
dernières offres

Édition
COMMERCES



NOS NOUVELLES OFFRES

AGENCE DE MONTPELLIER

Pages 3 à 5



Michel PEINADO
04 67 20 00 00

Directeur associé - Investissement
m.peinado@arthur-loyd.com

Laurie GRYSELIER
04 67 20 00 00

Assistante de direction
l.gryselier@arthur-loyd.com

Manon DOBENESQUE
06 78 03 47 10

Chargée de marketing
m.dobenesque@arthur-loyd.com

Brandon BELOT
06 21 10 09 63

Prospecteur commercial
b.belot@arthur-loyd.com

Lucas DIAGO
07 56 00 65 32

Prospecteur commercial
l.diago@arthur-loyd.com

BUREAUX

Aurélien CLOT
06 46 07 37 34

Consultante
a.clot@arthur-loyd.com

Antoine GHYSELEN
06 28 96 44 62

Consultant Senior
a.ghyselen@arthur-loyd.com

Emmanuelle PHILIBERT
06 46 07 37 24

Consultante
e.philibert@arthur-loyd.com

Capucine LESFARGUES
04 67 20 00 00

Assistante Commerciale
c.lesfargues@arthur-loyd.com

LOCAUX D'ACTIVITÉ & COMMERCE

Thomas De QUEYLARD
06 77 69 85 20

Manager Activités & Commerce
t.dequeylard@arthur-loyd.com

Carine MEYER
06 14 24 56 95

Consultante Senior Activités & Commerce
c.meyer@arthur-loyd.com

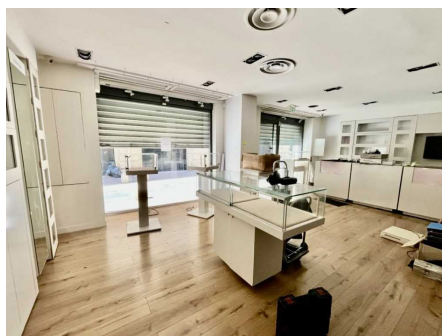
Mathieu FREY
07 86 74 91 61

Consultant Activités
m.frey@arthur-loyd.com

Clémentine MATHEW
04 67 20 00 00

Assistante Commerciale
cmathew@arthur-loyd.com

Locaux commerciaux



MONTPELLIER CENTRE

LOCAL COMMERCIAL CESSION DE BAIL
180 m² non divisibles
Référence : 1112559

- Local commercial en cession de bail, situé en emplacement n° 1, en plein cœur de l'Écusson. Vitrine de 7 ml.
- Adapté tous types de commerces, hors restauration.



MONTPELLIER CENTRE

LOCAL COMMERCIAL À LOUER
1 091 m² divisibles
Référence : 1251101

- Locaux commerciaux en plein cœur de la ville, dans le quartier du Nouveau Saint-Roch.
- Plusieurs surfaces disponibles aux pieds de la Gare, de 92 m² à 366 m².



MONTPELLIER CENTRE

LOCAL COMMERCIAL À LOUER
399 m² non divisibles
Référence : 1275897

- Local de 400 m² environ en RDC, disponible en BEFA à compter du 4^{ème} trimestre 2024.
- Emplacement stratégique en cœur de ville. Idéal pour de la restauration.



MONTPELLIER CENTRE

LOCAL COMMERCIAL À VENDRE
431 m² divisibles
Référence : 1295918

- 2 locaux de 293 et 138 m², au RDC de l'immeuble ORION SKY se trouvant avenue Nina Simone.
- Parking public et tramway à proximité.



MONTPELLIER CENTRE

LOCAL COMMERCIAL À LOUER
282 m² non divisibles
Référence : 1119533

- Situé sur un rond-point majeur du très dynamique quartier de Port Marianne, local commercial de 282 m² en RDC avec un accès facile pour le public.



MONTPELLIER SUD

LOCAL COMMERCIAL À VENDRE
424 m² divisibles
Référence : 1299756

- Cellules commerciales de 265 m² (avec terrasse) et 79 m², ainsi qu'une cellule d'activité de 79 m² au RDC d'un immeuble mixte en cours de construction.



MONTPELLIER SUD

LOCAL COMMERCIAL À VENDRE
268 m² non divisibles
Référence : 1299396

- Locaux commerciaux de 199 m² au RDC avec une mezzanine de 69 m², au sein d'un immeuble neuf mixte.
- Proximité immédiate du tramway ligne 4 et de l'accès autoroutier.



MONTPELLIER SUD

LOCAL À VENDRE OU À LOUER
503 m² divisibles
Référence : 1293472

- Au sein d'un programme neuf de logements, quatre locaux en RDC de 105 m², 154 m² et 180 m² avec une réserve de 64 m².
- 3 places de parking en sous-sol.



MONTPELLIER SUD

LOCAL COMMERCIAL À VENDRE
45 m² non divisibles
Référence : 1298857

- Local commercial au RDC de 45 m² d'un immeuble neuf mixte.
- Proximité immédiate du tramway ligne 4 et de l'accès autoroutier.
- 1 place de parking.

Locaux commerciaux



FAUBOURG 56

MONTPELLIER SUD

LOCAL COMMERCIAL À VENDRE

283 m² non divisibles

Référence : 1257639

- Beau local commercial neuf de 283 m², situé face à l'EAI, dans un quartier très vivant, et très bien desservi par les transports en commun.
- Idéal pour de la restauration.



MONTPELLIER OUEST

LOCAL COMMERCIAL À VENDRE

518 m² divisibles

Référence : 996488

- 3 lots de 79 m², 215 m² et 224 m², situés dans le quartier récent de Pierre Vives, en pied d'immeuble d'habitations.



MONTPELLIER EST

LOCAL COMMERCIAL BEFA

612 m² divisibles

Référence : 1241239

- Deux cellules neuves de 306 m² en R+1, au cœur de la Zone Commerciale de l'Odysseum, emplacement de premier choix.
- 80 places de parking.



CASTELNAU LE LÉZ

LOCAL COMMERCIAL À VENDRE

233 m² divisibles

Référence : 1305413

- Deux locaux commerciaux de 146 m² et 87 m² sur un axe très passant.
- Rez de jardin spacieux sécurisé.
- Le lot de 146 m² bénéficie d'une gaine d'extraction.



LE CRÈS

LOCAL COMMERCIAL À LOUER

140 m² non divisibles

Référence : 1322854

- Très bel espace commercial attenant à l'hypermarché du Crès.
- Belle visibilité directe et mise en avant dans la galerie commerçante.



LE CRÈS

LOCAL COMMERCIAL À LOUER

82 m² non divisibles

Référence : 1322810

- Belle surface de vente dans la galerie commerciale d'un Carrefour.
- Beau linéaire de vitrine, idéalement placé à l'entrée des caisses, avec un flux de 4500 clients/jour.



JACOU

LOCAL COMMERCIAL À LOUER

355 m² non divisibles

Référence : 1324391

- Très beau local commercial situé dans la zone active de Jacou, à 50 m des halles 610.
- Emplacement prime avec une belle visibilité sur un rond point.



MAUGUIO

LOCAL COMMERCIAL À LOUER

4 393 m² divisibles

Référence : 1061115

- Bâtiment tertiaire industriel composé d'un espace bureau/showroom et restauration de 1 037 m², d'un village artisanal de 1 146 m² et d'une zone d'activité de 2 907 m².



PÉROLES

LOCAL COMMERCIAL À LOUER

194 m² non divisibles

Référence : 1317345

- Dans un ensemble immobilier récent, composé de 336 logements étudiants actifs, 2 locaux commerciaux disponibles de 130 et 64 m².
- Idéal commerce de proximité.

Locaux commerciaux



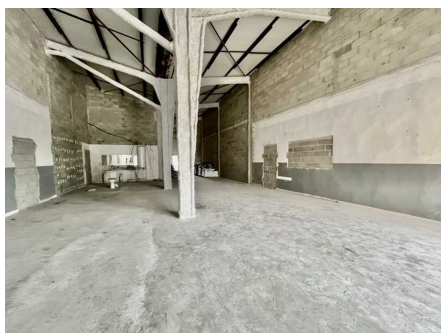
LATTES

LOCAL COMMERCIAL À LOUER

306 m² non divisibles

Référence : 1243520

- Dans la zone d'activité du Puech Radier, au sein d'un programme neuf, cellule commerciale de 306 m².
- Parkings extérieurs en foisonnement.
- Belle visibilité.



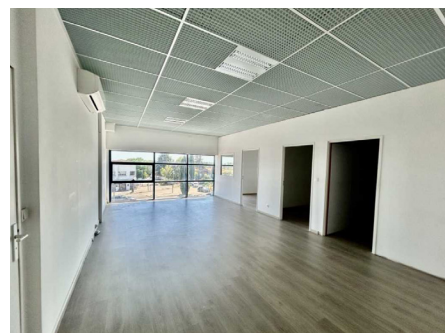
LATTES

LOCAL COMMERCIAL À LOUER

404 m² divisibles

Référence : 1285803

- Plusieurs locaux d'un total de 404 m² divisibles à partir de 36 m².
- Idéalement situés sur un axe passant, visibilité premium.
- Nombreuses places de parking.



JUVIGNAC

LOCAL COMMERCIAL À LOUER

77 m² non divisibles

Référence : 1303648

- Local au sein d'un centre commercial, composé d'un hall d'entrée, d'une salle principale de 45 m², d'un bureau de 10 m² et d'une réserve.
- Accessibilité PMR.



SAINT JEAN DE VÉDAS

LOCAL COMMERCIAL À VENDRE

883 m² non divisibles

Référence : 1278622

- Situé à proximité de l'autoroute, cet hôtel, sur une parcelle de 2 600 m², comprend 60 chambres, un restaurant de 38 m² avec terrasse, un box de 25 m² et 65 places de parking.



SAINT JEAN DE VÉDAS

LOCAL COMMERCIAL À VENDRE

1 175 m² non divisibles

Référence : 936697

- Local commercial en excellent état, composé d'un espace en RDC de 865 m² et d'une mezzanine de 310 m².
- Parking privatif.



WORKSPACE

VILLENEUVE LES MAGUELONE

LOCAL COMMERCIAL À VENDRE

6 715 m² divisibles

Référence : 1285382

- Programme neuf de locaux d'activité, développant un total de 7 562 m² et 103 places de parking.
- Situé dans une zone d'activité en pleine expansion.



MIND SETE

SÈTE

LOCAL COMMERCIAL À VENDRE

1 634 m² divisibles

Référence : 1254550

- 1 634 m² de locaux d'activités et de commerces dans un bâtiment mixte neuf, divisibles à partir de 75 m².
- Également disponible un rooftop de 400 m² environ.



MARSEILLAN

LOCAL À VENDRE OU À LOUER

5 436 m² divisibles

Référence : 1279963

- Programme neuf de bureaux et de commerces développant 6 137 m² en R+1, emplacement premium.
- 227 places de parking.
- Livrés en début d'année 2026.



QUISSAC

LOCAL COMMERCIAL À LOUER

2 032 m² divisibles

Référence : 1284578

- Programme neuf de 2 032 m² de locaux commerciaux. Possible de diviser en 9 lots.
- Places de parking en foisonnement.
- Disponibilité : septembre 2026.

NOS NOUVELLES OFFRES

AGENCE DE NÎMES

Pages 7 à 9

Florent GUERIN
06 65 94 66 27

Directeur d'agence
f.guerin@arthur-loyd.com

Laureen SALEZ
04 66 23 11 55

Assistante Commerciale
l.salez@arthur-loyd.com

Philippe GIRAUD
07 87 69 14 23

Consultant Activités & Commerces
p.giraud@arthur-loyd.com

Olivia ATLAN
06 35 13 04 47

Consultante Bureaux & Commerces
o.atlan@arthur-loyd.com



Locaux commerciaux



NÎMES SUD

LOCAL COMMERCIAL À LOUER
817 m² non divisibles
Référence : 1312977

- Au cœur d'un complexe dynamique, 817 m² de surface commerciale de disponible.
- Idéal restauration, commerces, loisirs.
- Parking de plus de 1000 places.



NÎMES SUD

LOCAL COMMERCIAL À LOUER
469 m² non divisibles
Référence : 1274978

- En exclusivité et au sein du complexe Kinépolis, superbe cellule commerciale de 469 m² à usage de restauration, commerce, loisirs.
- Une visibilité maximale.



NÎMES SUD

LOCAL COMMERCIAL À LOUER
434 m² divisibles
Référence : 1301768

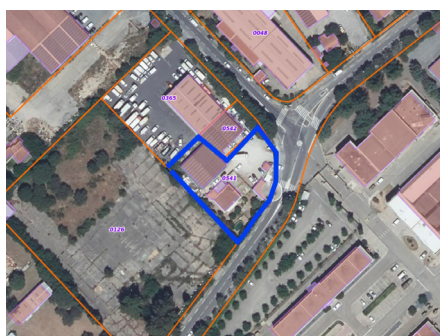
- Local de 434 m² bénéficiant d'un fort volume flux clients.
- Linéaire façade d'environ 6ml.
- Nombreuses places de parking face aux commerces.



NÎMES SUD

LOCAL COMMERCIAL À LOUER
888 m² divisibles
Référence : 634975

- 2 locaux commerciaux situés en Ville Active à Nîmes de 383 m² au RDC et 505 m² au R+1.
- Ascenseur PMR.
- Parking grande capacité, gratuit.



NÎMES OUEST

LOCAL COMMERCIAL À LOUER
240 m² non divisibles
Référence : 1225196

- Au sein de la ZI de St Césaire, local neuf de 240 m² dédié exclusivement à usage d'un vétérinaire.
- Livraison de ce local prévu pour le 1er trimestre 2024.



NÎMES CENTRE

LOCAL COMMERCIAL CESSION DE BAIL
75 m² non divisibles
Référence : 1316105

- Coup de cœur assuré pour ce local avec son plafond voûté exceptionnel et sa belle vitrine sur rue, entièrement rénové.
- Idéalement situé dans une zone piétonne très passante.



NÎMES CENTRE

LOCAL COMMERCIAL À LOUER
260 m² non divisibles
Référence : 991933

- En cœur de ville, sur un emplacement 1Bis, local commercial en angle d'environ 260 m² dont 131 m² de surface de vente en rez de chaussée.
- Vitrites en angle de 4,50 m.



NÎMES CENTRE

LOCAL COMMERCIAL À LOUER
122 m² non divisibles
Référence : 1319023

- Alliant charme de l'ancien et confort moderne, magnifique espace de travail de 122 m² avec jardin privatif de 230 m² et sa terrasse avec véranda de 22 m².
- Location de bureaux avec cachet et potentiel.
- Emplacement calme et verdoyant tout en étant proche des commodités.
- Idéal pour les professions libérales, les entreprises ou les associations.

Locaux commerciaux



NÎMES EST

LOCAL À VENDRE OU À LOUER
200 m² non divisibles
Référence : 1226323

- Local commercial en angle de rue de 200 m², avec un atout de taille : une terrasse de 70 m², idéale pour profiter des beaux jours et créer une ambiance conviviale.
- Emplacement stratégique : accès direct à la rue pour une grande visibilité et une clientèle potentielle importante. Accessible en voiture et en transports en commun, garantissant une clientèle variée et fidèle.



NÎMES CENTRE

LOCAL COMMERCIAL À LOUER
80 m² non divisibles
Référence : 1239801

- Emplacement N°1 !
- Local de 80 m², idéalement placé en bout de l'avenue Jean Jaurès.
- Très belle visibilité.
- Il peut convenir à une activité commerciale ou de bureaux ayant besoin d'une vitrine.
- Le local dispose d'un grand bureau avec placard et de 3 autres bureaux.
- Bail tous commerces sauf restauration.



NÎMES SUD

LOCAL À LOUER + DROIT D'ENTRÉE
310 m² non divisibles
Référence : 1298129

- Dans la dynamique zone commerciale Village Family à Nîmes, local commercial de 250 m² spacieux et lumineux et dispose d'une mezzanine de 60 m² qui peut être utilisée pour le stockage ou l'exposition de produits.
- Parking clientèle.
- Idéal pour une entreprise d'aménagement ou d'équipement de la maison. Visibilité exceptionnelle et un accès facile.



MARGUERITTES

LOCAL COMMERCIAL À LOUER
654 m² divisibles
Référence : 1299913

- Disponibles immédiatement à la location, 3 cellules commerciales neuves de 129 m² à 263 m².
- Situées en entrée de ville, avec une belle visibilité le long de la RN86.
- Grandes ouvertures vitrées pour une visibilité optimale.
- Parking clientèle sur site pour faciliter l'accès à vos clients
- Accès PMR.



CAISSARGUES

LOCAL COMMERCIAL À LOUER
100 m² non divisibles
Référence : 1311876

- Local commercial lumineux en angle, au cœur de Caissargues d'une surface de 100 m².
- Local composé d'un parquet, de la climatisation réversible, d'un bel espace de vente, d'un espace supplémentaire cloisonné, d'un coin détente et de sanitaires privés.
- Très belle vitrine, véritable atout pour attirer les clients.
- Emplacement stratégique avec un parking gratuit à proximité.
- Restauration non autorisée



BERNIS

LOCAL À VENDRE OU À LOUER
166 m² non divisibles
Référence : 1312619

- Local commercial brut de 166 m², en plein cœur de ville avec fort potentiel à louer ou à vendre.
- Des travaux de rénovation sont à prévoir pour créer votre espace commercial.
- Emplacement stratégique, proche de tous commerces : Pharmacie, Poste, Tabac.
- Parking à proximité.



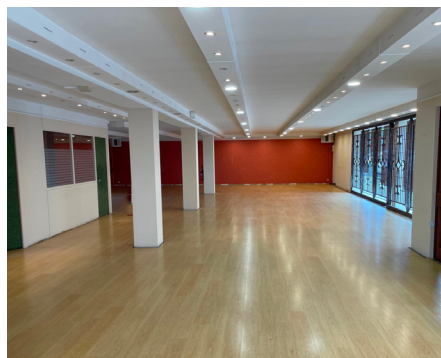
ALÈS

LOCAL COMMERCIAL À LOUER

220 m² non divisibles

Référence : 1286324

- Local polyvalent de 220 m² à louer à Alès
- Composé d'un espace accueil, d'un bureau, d'un sanitaire avec lave main, d'un espace atelier/stockage. Bureaux climatisés pour un environnement de travail agréable.
- Adaptez les espaces à vos besoins.
- Parking complète ce bien.
- Possibilité de bail pour nombreuses activités.



ALÈS

LOCAL COMMERCIAL À VENDRE

1 080 m² non divisibles

Référence : 1297226

- Local commercial de 1080 m² (270 m² par niveau) est idéalement situé, composé d'un sous-sol, d'un RDC et de deux étages.
- Excellente visibilité et accessibilité.
- 20 places de parking privatives.
- Une habitation de 113 m² complète le tout et offre un potentiel de rénovation intéressant.
- Elle se compose de 3 chambres, d'un séjour-salon, d'une cuisine et d'un garage.



ALÈS

LOCAL COMMERCIAL À LOUER

1 200 m² non divisibles

Référence : 1061955

- Au sein d'un ensemble immobilier d'une surface totale de 3 700 m², nous vous proposons un local commercial à la location, d'une surface de 1 200 m².
- Locaux très bien situés, en bordure de l'avenue Monge et à proximité de l'hôpital.
- Gare à 7mn



SAINT PRIVAT DES VIEUX

LOCAL COMMERCIAL À LOUER

300 m² non divisibles

Référence : 1313843

- Ce local commercial de 300 m², situé à seulement 10 minutes d'Alès, bénéficie d'un emplacement stratégique à proximité de tous les commerces.
- Profitez d'une clientèle déjà existante et d'un fort passage grâce à son emplacement idéal.
- Espaces modulables.
- Terrasse couverte de 120 m² et un extérieur de 80 m².
- Grand parking de 50 places.



SAINT MARTIN DE VALGALGUES

LOCAL COMMERCIAL À LOUER

1 195 m² non divisibles

Référence : 1308583

- Disponible à la location, un local commercial comprenant un entrepôt de 680 m², des bureaux de 130 m², une mezzanine de 85 m² et un grand hall d'exposition de 300 m².
- Terrain clos et sécurisé de 6 413 m², goudronné.
- Accès PL.
- Stationnement aérien.



UZÈS

LOCAL COMMERCIAL À LOUER

73 m² non divisibles

Référence : 1293582

- Local de 73 m², avec une grande vitrine, bénéficie d'une excellente visibilité et d'un accès facile pour vos clients.
- Parking en foisonnement sur site.
- Le local commercial est composé de 2 bureaux cloisonnés avec cloisons vitrées, une réserve, des sanitaires avec point d'eau privatif.
- Idéal pour une activité commerciale ou professionnelle, telle que : Boutique, bureau, prestations de services.

NOS NOUVELLES OFFRES

AGENCE DE BÉZIERS - NARBONNE - PERPIGNAN

Pages 11 à 13

Ziemko PAWLOWSKI
07 89 20 44 78

Directeur d'agence Béziers -
Narbonne - Perpignan
z.pawlowski@arthur-loyd.com

Cécile GALINDO
04 67 00 74 00

Assistante Commerciale
c.galindo@arthur-loyd.com

Christophe BRODARD
07 88 79 93 48

Consultant Bureaux & Activités
c.brodard@arthur-loyd.com

Rodolphe BONNET
06 77 69 85 57

Consultant Bureaux & Activités
r.bonnet@arthur-loyd.com





LE FORUM
BÉZIERS
LOCAL COMMERCIAL À LOUER
470 m² non divisibles
Référence : 1317320

- Immeuble récent, en très bon état d'entretien, aménagés et cloisonnés avec de nombreux parkings en extérieur et en sous-sol pour vos clients et collaborateurs.



BÉZIERS
LOCAL COMMERCIAL VENTE DE PARTS
84 m² non divisibles
Référence : 1309037

- Dans un centre commercial, local de 84 m² entièrement rénové en 2018 avec des prestations haut de gamme. Ses 5,7 ml de vitrine lui confèrent une belle visibilité.



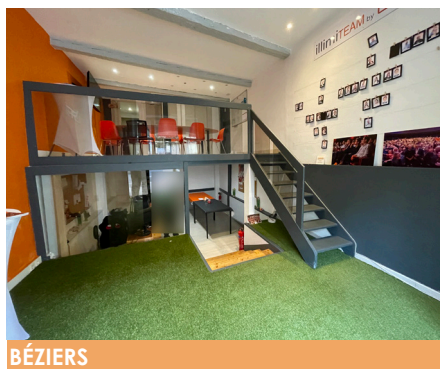
QUAI 23
BÉZIERS
LOCAL COMMERCIAL À VENDRE
93 m² non divisibles
Référence : 1307238

- Local commercial de 93 m² à la vente avec une excellente visibilité depuis l'avenue René Brousse.
- 2 parkings privatifs et stationnement aisé à proximité.



COLOMBIERS
LOCAL COMMERCIAL À LOUER
147 m² non divisibles
Référence : 1288287

- Superbe local commercial de 147 m² avec stationnements à proximité immédiate. Tous commerces et services possibles, de la boulangerie au cabinet médical.



BÉZIERS
LOCAL COMMERCIAL À VENDRE
50 m² non divisibles
Référence : 1091774

- Local commercial en centre ville, entièrement rénové en 2024.
- Bénéficie d'un très bel emplacement.
- 2m de linéaires de vitrine, toutes activités sauf restauration.



LE KENNEDY
BÉZIERS
LOCAL COMMERCIAL À LOUER
110 m² non divisibles
Référence : 1106854

- Locaux commerciaux neuf à louer, proche centre commercial et centre ville. Locaux livrés aménagés, non cloisonnés et non équipés.
- 3 places de parking privatives.



BÉZIERS
LOCAL COMMERCIAL À LOUER
1 152 m² divisibles
Références : 1222222 & 1222218 & 1101362

- 3 locaux commerciaux neufs, livrés bruts, de 242 m², 400 m² et 510 m², face au Polygone de Béziers.
- Emplacement stratégique au cœur d'un quartier dynamique.
- Architecture moderne.
- Prestations haut de gamme.
- Parties communes soignées.
- Aménagement personnalisable à 100%.
- Alimentation électrique en auto consommation grâce à des panneaux photovoltaïques sur toits.
- Places de parking privatives.



SERENITY
AGDE
LOCAL COMMERCIAL À VENDRE
817 m² divisibles
Référence : 1310226

- Locaux en VEFA de 63 à 548 m², situé en pied d'immeuble d'un ensemble résidentiel. Architecture moderne, prestations haut de gamme et emplacement stratégique.

Locaux commerciaux



ODYSSÉE



NARBONNE

LOCAL COMMERCIAL À VENDRE
1 006 m² divisibles
Référence : 1316354

- Locaux commerciaux à la vente de 86 m² à 177 m² en RDC (ERP & PMR). Tous commerces, livrés brut, fluides en attente.
- Parkings.



LES CYCLADES

NARBONNE

LOCAL COMMERCIAL À LOUER
40 m² non divisibles
Référence : 1320209

- À la location, découvrez ce local commercial en RDC de 40 m², dans la zone très prisée de Bonne Source à Narbonne.



STE ROSE

NARBONNE

LOCAUX À VENDRE OU À LOUER
465 m² divisibles
Référence : 1273965 & 1276488

- Locaux commerciaux à vendre ou à louer, livrés bruts, dans un immeuble de standing, situé espace libéré.
- Construction d'un bâtiment de bureaux et services, composé de plateaux libres aménageables, répartis sur 3 niveaux et parc de stationnement en rez de jardin.
- Les abords du bâtiment seront aménagés en stationnements communs et espaces livres paysagés.
- Totem porte enseigne, situé en entrée principale de l'immeuble
- Vitrine commerciale Angle.
- Bandeau Support Enseigne.



TERRES BORÉALES

NARBONNE

LOCAL COMMERCIAL À LOUER
392 m² divisibles
Référence : 1278891

- Programme de haut standing à Narbonne, 2 plateaux panoramiques et traversants de 250 m² et 142 m², ERP/PMR.
- Livraison septembre 2024.



NARBONNE

LOCAL COMMERCIAL À VENDRE
2 136 m² non divisibles
Référence : 1320149

- Vente investisseur.
- Local commercial de 2 136 m² occupé avec une enseigne nationale.
- Parkings en foisonnement.



TRÈBES

LOCAL COMMERCIAL À LOUER
161 m² non divisibles
Référence : 1308645

- Au sein de la zone commerciale de Trèbes, très beau local commercial de 161 m² avec une belle visibilité, le long d'un axe routier.
- Nombreuses places de parking.



CARCASSONNE

LOCAL COMMERCIAL À LOUER
129 m² non divisibles
Référence : 1300062

- Local commercial de 129 m², à louer, idéalement situé en zone commerciale dans la Galerie Marchande.



PERPIGNAN

LOCAL COMMERCIAL À LOUER 400 m² non divisibles

Référence : 1277201

- À l'est de Perpignan, au cœur de la zone commerciale animée de Mas Guerido et à proximité d'enseignes attractives, nous vous présentons une opportunité exceptionnelle !
- Un local commercial à louer qui bénéficie d'une visibilité incomparable.
- D'une superficie de 400 m², ce local se trouve en position d'angle, le long de l'axe principal desservant la zone commerciale, offrant ainsi 16 mètres de vitrine
- Nombre important de places de parking disponibles.



PERPIGNAN

LOCAL COMMERCIAL À VENDRE 175 m² non divisibles

Référence : 1288719

- Local de 175 m² en RDC avec une surface de vente de 135 m² avec 18 ml de vitrine offrant une visibilité exceptionnelle, et 45 m² en sous-sol pour réserve et bureau.

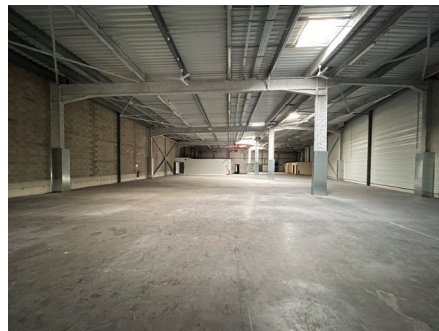


PERPIGNAN

LOCAL COMMERCIAL À LOUER 300 m² non divisibles

Référence : 1306617

- Local idéalement situé sur une place animée, à proximité immédiate de nombreuses enseignes prestigieuses et des attractions touristiques incontournables du centre-ville.



PERPIGNAN

LOCAL COMMERCIAL À LOUER 1 500 m² non divisibles

Référence : 1228582

- Locaux commerciaux de 1 500 m², à louer.
- Dalle béton.
- Hauteur utile 6 M.
- Nombreux parkings en foisonnement.



CANET EN ROUSSILLON

LOCAL COMMERCIAL À LOUER 163 m² non divisibles

Référence : 1236241

- Local commercial comprenant une grande ouverture ainsi qu'une grande vitrine, à proximité d'enseignes nationales. AEC obtenue.
- 110 places de parkings.



SAINT ESTÈVE

LOCAL COMMERCIAL À LOUER 500 m² non divisibles

Référence : 1267640

- Local aménagé de 500 m², avec un espace bureaux de 50 m² sur deux niveaux, 8 ml de vitrine et pose d'enseigne possible.
- Nombreuses places de parking.



CLAIRA

LOCAL COMMERCIAL À LOUER 1 000 m² divisibles

Référence : 1240392

- Locaux commerciaux de 250 m² à 500 m². 10 ml de vitrine pour les lots de 250 m² et 20 ml de vitrine pour le lot de 500 m².
- Grande hauteur sous plafond.



SAINT CYPRIEN

LOCAL COMMERCIAL À LOUER 329 m² non divisibles

Référence : 1301553

- Local commercial neuf de 329 m², proche de tous les accès et offrant une excellente visibilité.
- Nombreuses places de parking.
- Livraison prévue 4^{ème} trimestre 2025.

Arthur Loyd Occitanie Méditerranée



Michel Peinado
Directeur Associé



Laurie Gryselier
Assistante de direction



Manon Dobenesque
Chargée de Marketing

AGENCE DE MONTPELLIER



Antoine Ghyselen
Consultant Senior
Bureaux



Aurélie Clot
Consultante Bureaux



Emmanuelle Philibert
Consultante Bureaux



Capucine Lesfargues
Assistante Commerciale



Brandon Belot
Prospecteur
commercial



Thomas De Queylard
Manager
Activités & Commerce



Carine Meyer
Consultante Senior
Activités & Commerce



Mathieu Frey
Consultant
Locaux d'Activités



Clémentine Mathew
Assistante Commerciale
Activités & Commerce



Lucas Diago
Prospecteur
commercial

AGENCE DE NÎMES



Florent Guerin
Directeur
d'agence



Olivia Atlan
Consultante
Bureaux & Commerce



Philippe Giraud
Consultant
Activités & Commerce



Laureen Salez
Assistante
Commerciale

AGENCE DE BÉZIERS



Ziemko Pawlowski
Directeur d'agence



Cécile Galindo
Assistante Commerciale



Christophe Brodard
Consultant Bureaux
& Activités



Rodolphe Bonnet
Consultant Bureaux
& Activités



www.arthur-loyd.com/beziers