



Juillet 2025



---

# ZOOM

by

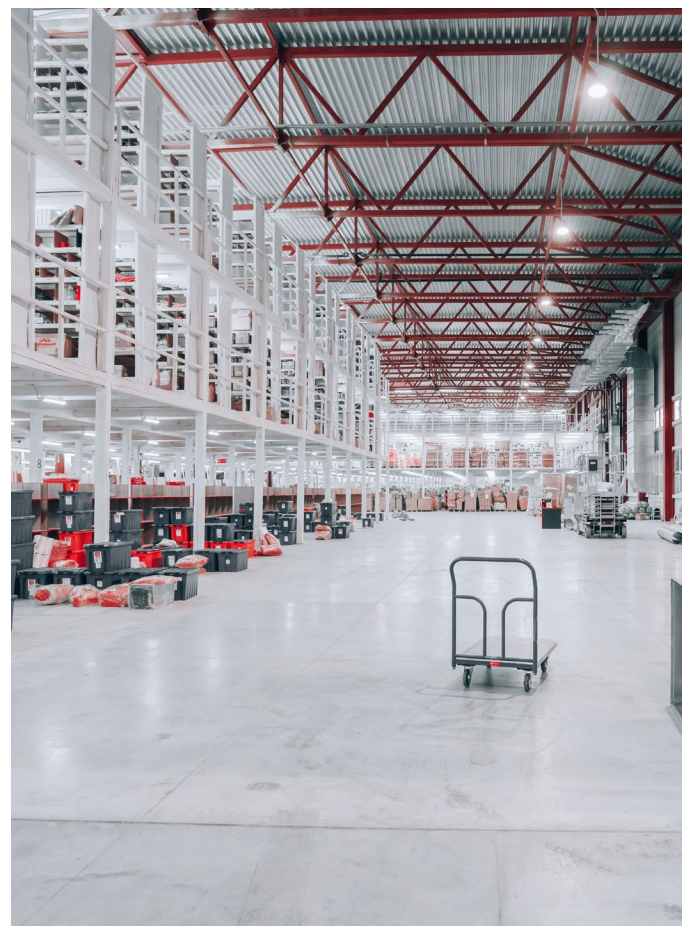
# AL

---

NOS NOUVELLES OFFRES

Édition  
**LOCAUX  
D'ACTIVITÉS**

---





# NOS NOUVELLES OFFRES

## AGENCE DE MONTPELLIER

Pages 3 à 4

Michel PEINADO  
04 67 20 00 00

Directeur associé - Investissement  
[m.peinado@arthur-loyd.com](mailto:m.peinado@arthur-loyd.com)

Laurie GRYSELIER  
04 67 20 00 00

Assistante de direction  
[l.gryselier@arthur-loyd.com](mailto:l.gryselier@arthur-loyd.com)

Manon DOBENESQUE  
06 78 03 47 10

Chargée de marketing  
[m.dobenesque@arthur-loyd.com](mailto:m.dobenesque@arthur-loyd.com)

Anaëlle GALLÉE  
06 10 73 92 95

Chargée de Marketing  
[a.gallee@arthur-loyd.com](mailto:a.gallee@arthur-loyd.com)

Lucas DIAGO  
07 56 00 65 32

Prospecteur commercial  
[l.diago@arthur-loyd.com](mailto:l.diago@arthur-loyd.com)

### BUREAUX

Aurélien CLOT  
06 46 07 37 34

Consultante  
[a.clot@arthur-loyd.com](mailto:a.clot@arthur-loyd.com)

Antoine GHYSELEN  
06 28 96 44 62

Consultant Senior  
[a.ghyselen@arthur-loyd.com](mailto:a.ghyselen@arthur-loyd.com)

Emmanuelle PHILIBERT  
06 46 07 37 24

Consultante  
[e.philibert@arthur-loyd.com](mailto:e.philibert@arthur-loyd.com)

Capucine LESFARGUES  
04 67 20 00 00

Assistante Commerciale  
[c.lesfargues@arthur-loyd.com](mailto:c.lesfargues@arthur-loyd.com)

### LOCAUX D'ACTIVITÉ & COMMERCE

Thomas De QUEYLARD  
06 77 69 85 20

Manager Activités & Commerce  
[t.dequeylard@arthur-loyd.com](mailto:t.dequeylard@arthur-loyd.com)

Carine MEYER  
06 14 24 56 95

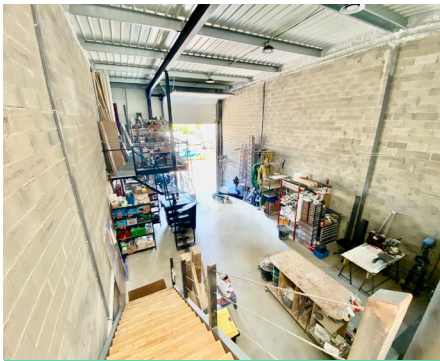
Consultante Senior Activités & Commerce  
[c.meyer@arthur-loyd.com](mailto:c.meyer@arthur-loyd.com)

Mathieu FREY  
07 86 74 91 61

Consultant Activités  
[m.frey@arthur-loyd.com](mailto:m.frey@arthur-loyd.com)

Clémentine MATHEW  
04 67 20 00 00

Assistante Commerciale  
[cmathew@arthur-loyd.com](mailto:cmathew@arthur-loyd.com)



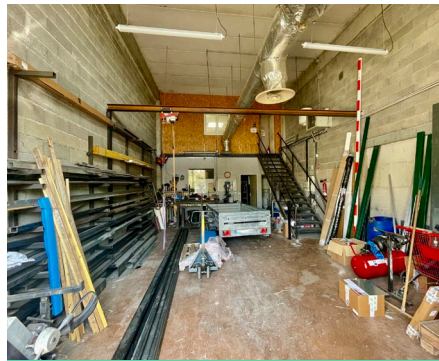
MAUGUIO

## LOCAUX D'ACTIVITÉS À LOUER

**277 m² non divisibles**

Référence : 1378978

- Local d'activité de 277 m² composé au RDC d'une surface de stockage ou de production, d'une cuisine, d'une salle d'eau, de vestiaires et de sanitaires. Le R+1 est composé de deux mezzanines aménagées en bureaux et stockage.
- Porte sectionnelle motorisée de 4 m x 4,5 m.
- 3 places de parking privatives.
- Accès Poids Lourds.



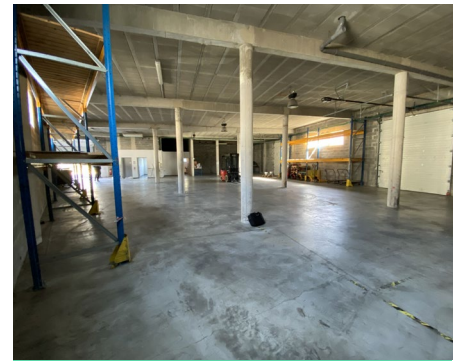
LATTES

## LOCAUX D'ACTIVITÉS À LOUER

**152 m² non divisibles**

Référence : 1365996

- Nous vous proposons un local d'activité de 152 m² constitué d'un dépôt de 60 m², un local de stockage fermé de 46 m² et des bureaux climatisés de 46 m² à l'étage.
- Hauteur sous plafonds : 5,5 m.
- Le local est fermé par un portail coulissant et un rideau métallique motorisé.
- 4 places de parking



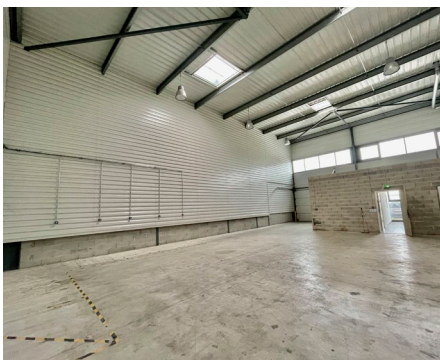
MUDAISON

## LOCAUX D'ACTIVITÉS À LOUER

**480 m² non divisibles**

Référence : 1348644

- À la location, un local d'activité de 480 m² environ dont deux bureaux de 14 m² et 10 m², dans un bâtiment multi-utilisateurs à Madaison.
- Entièrement clôturé et sécurisé par un portail.
- Dispose de 3 portes sectionnelles.
- Hauteur sous plafond : 4 m à 4,4 m.
- Nombreuses places de parkings.
- Accès PL et aire de déchargement.



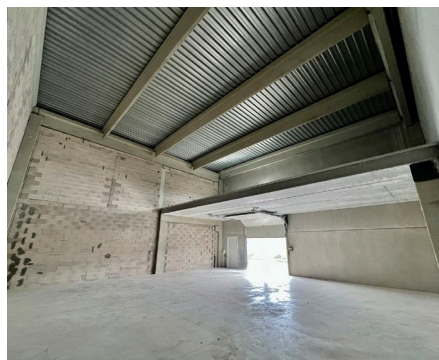
VENDARGUES

## LOCAUX D'ACTIVITÉS À LOUER

**230 m² non divisibles**

Référence : 1356256

- Local d'activité de 230 m² environ, en plain-pied, composé de 18 m² d'accueil et 27 m² pour deux bureaux.
- Possibilité de créer une mezzanine et de reprendre les aménagements existants.
- Hauteur sous plafond : 6,50 m.
- Porte sectionnelle motorisée de 3,8 x 3 m (LxH).
- Parking en foisonnement.



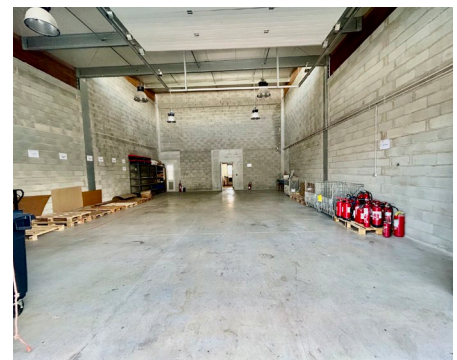
VENDARGUES

## LOCAUX D'ACTIVITÉS À LOUER

**210 m² non divisibles**

Référence : 1368223

- Nous vous proposons à la location ces locaux de 210 m², au sein d'une zone d'activité dynamique, située à quelques minutes de l'autoroute A9.
- Composés de 145 m² d'entrepôt et de 65 m² de mezzanine.
- Hauteur sous plafond : 7,90 m à 7 m et sous mezzanine de 3,40 m.
- Porte sectionnelle 3 x 3 m.
- Dalle béton lissé.
- 4 places de parking privatives



CASTRIES

## LOCAUX D'ACTIVITÉS À LOUER

**510 m² divisibles**

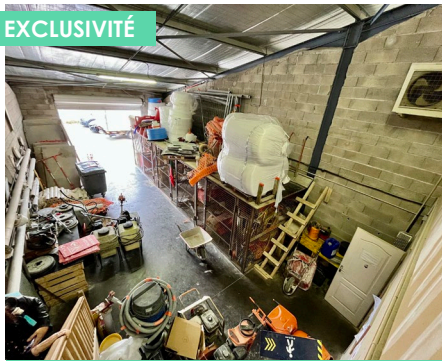
Référence : 1370730

- Plusieurs ateliers neufs et fonctionnels à usage d'activité ou de stockage, à partir de 120 m², situés dans une zone d'activités dynamique de Castries.
- Bonne hauteur sous plafond.
- Mezzanine sur un lot de 120 m².
- Places de parking en foisonnement.
- Proche de l'A709/A9 et de l'entrée Est de Montpellier.



# Locaux d'activités

EXCLUSIVITÉ



LUNEL

## LOCAUX D'ACTIVITÉS À LOUER

**133 m<sup>2</sup> non divisibles**

Référence : 1369136

- Nous vous proposons ce local à usage d'activité ou de stockage avec bureaux.
- Idéalement situé à Lunel, à proximité immédiate de l'autoroute A9.
- Il se compose de 100 m<sup>2</sup> d'entrepôt brut avec point d'eau et sanitaires et des bureaux de 33 m<sup>2</sup> à l'étage.
- Porte sectionnelle.
- 2 places de parking.



LUNEL

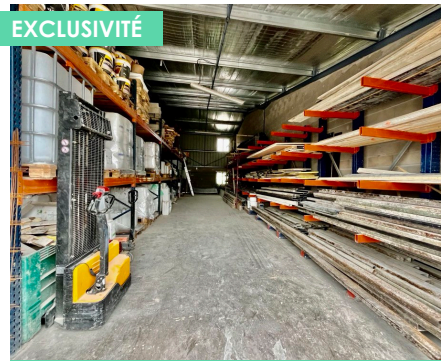
## LOCAUX À VENDRE OU À LOUER

**360 m<sup>2</sup> divisibles**

Référence : 1371761

- Local professionnel de 360 m<sup>2</sup> de plain-pied dans un bâtiment indépendant, à la vente ou à la location.
- Il est possible de diviser le local à partir de 149 m<sup>2</sup> dans le cadre d'une location.
- Idéalement situé, à proximité des grands axes et au cœur d'un environnement urbain actif.
- Hauteur sous plafond : 4 m.

EXCLUSIVITÉ



LUNEL

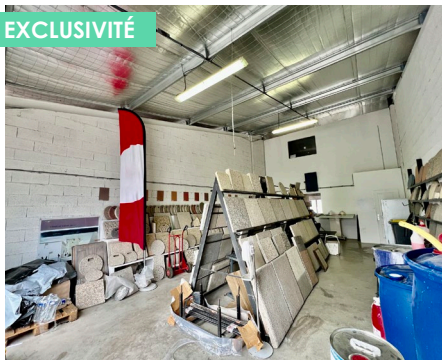
## LOCAUX D'ACTIVITÉS À LOUER

**103 m<sup>2</sup> non divisibles**

Référence : 1372948

- Découvrez ce local à usage d'activité ou de stockage à la location de 103 m<sup>2</sup>.
- À proximité immédiate de l'autoroute A9.
- Porte sectionnelle : hauteur 3 m et largeur 3,5.
- Hauteur sous plafond : 6,5 m au plus haut et 4 m au plus bas.
- 2 places de parking.

EXCLUSIVITÉ



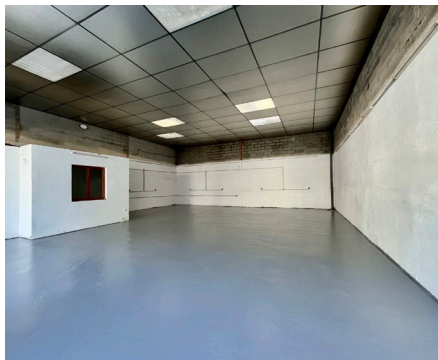
LUNEL

## LOCAUX D'ACTIVITÉS À LOUER

**140 m<sup>2</sup> non divisibles**

Référence : 1372953

- Local d'activité disponible à la location, composé de 103 m<sup>2</sup> de showroom/stockage et 37 m<sup>2</sup> de bureaux aménagés en mezzanine avec sanitaires.
- À proximité immédiate de l'autoroute A9.
- 2 places de parking.



LUNEL

## LOCAUX D'ACTIVITÉS À LOUER

**180 m<sup>2</sup> divisibles**

Référence : 1381887

- Opportunité exceptionnelle : un local d'activité de 180 m<sup>2</sup> à louer au cœur d'une zone d'activité très recherchée.
- Ce local équipé de deux rideaux métalliques, d'un bureau fonctionnel et de sanitaires.
- Dalle en béton robuste.
- Hauteur sous plafond : environ 5 m.
- Parking privé en foisonnement.



FABRÈGUES

## LOCAUX D'ACTIVITÉS À VENDRE

**166 m<sup>2</sup> non divisibles**

Référence : 1381405

- Locaux d'activité de 166 m<sup>2</sup>, situés à quelques minutes de l'autoroute A9.
- Ce local dispose d'un entrepôt de 118 m<sup>2</sup> environ et d'une mezzanine de 48 m<sup>2</sup> environ.
- Hauteur sous plafond : 6,5 m et sous mezzanine 3,3 m.
- Dalle béton lissé de 2,5 tonnes/m<sup>2</sup>.
- Une porte sectionnelle : 5 x 4 m.
- Accès Poids Lourds.
- Une place de parking privative.



# NOS NOUVELLES OFFRES

## AGENCE DE NÎMES

Pages 6 à 8

Florent GUERIN  
06 65 94 66 27

Directeur d'agence  
[f.guerin@arthur-loyd.com](mailto:f.guerin@arthur-loyd.com)

Laureen SALEZ  
04 66 23 11 55

Assistante Commerciale  
[l.salez@arthur-loyd.com](mailto:l.salez@arthur-loyd.com)

Olivia ATLAN  
06 35 13 04 47

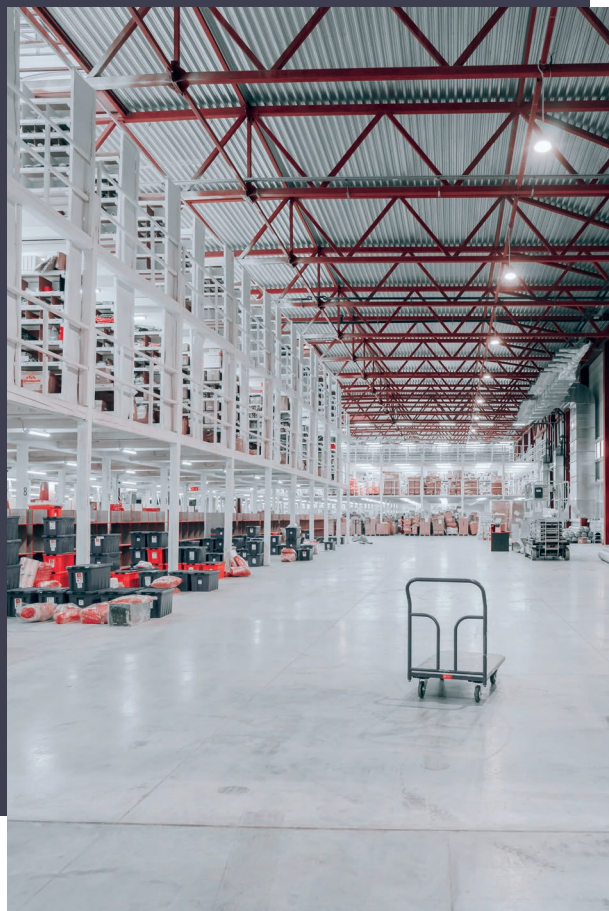
Consultante Bureaux & Commerces  
[o.atlan@arthur-loyd.com](mailto:o.atlan@arthur-loyd.com)

Carine MEYER  
06 14 24 56 95

Consultante Senior Activités &  
Commerces  
[c.meyer@arthur-loyd.com](mailto:c.meyer@arthur-loyd.com)

Dylan RIBIÈRE  
07 87 69 14 23

Prospecteur commercial  
[d.ribiere@arthur-loyd.com](mailto:d.ribiere@arthur-loyd.com)





# Locaux d'activités



NÎMES - KM DELTA

## LOCAUX D'ACTIVITÉS À LOUER

**305 m<sup>2</sup> non divisibles**

**Référence : 1382176**

- Découvrez ce local d'activité stratégiquement implanté au cœur de la zone dynamique de KM DELTA.
- Idéalement situé à seulement 2 minutes de l'autoroute A9, il garantit une excellente accessibilité.
- Le local est composé de 190 m<sup>2</sup> d'entrepôts, de 60 m<sup>2</sup> de bureaux et de 55 m<sup>2</sup> de mezzanine
- Cour privative de 200 m<sup>2</sup>.
- 10 places de stationnement.



NÎMES - VILLE ACTIVE

## LOCAUX D'ACTIVITÉS À LOUER

**310 m<sup>2</sup> divisibles**

**Référence : 1376518**

- Nous vous proposons en exclusivité, ce local d'activité, situé à deux pas du quartier Ville Active, idéal pour accueillir une activité médicale, paramédicale ou artisanale à haute valeur ajoutée.
- Le local, entièrement en RDC, est divisible en 2 lots de 172 m<sup>2</sup> et 138 m<sup>2</sup>. Accès PMR conforme.
- Grand parking privatif. .



NÎMES - KM DELTA

## LOCAUX D'ACTIVITÉS À LOUER

**2 lots de 150 m<sup>2</sup> chacun**

**Référence : 1368145**

- Deux lots d'activité neufs de 150 m<sup>2</sup> chacun, disposant de sanitaires complets avec douche et lavabo, ainsi que de deux points d'eau.
- HSP impressionnante de 9 mètres et une porte sectionnelle motorisée de 3x3 mètres.
- Une solution idéale pour les artisans, les entreprises artisanales, de stockage ou de petite production.



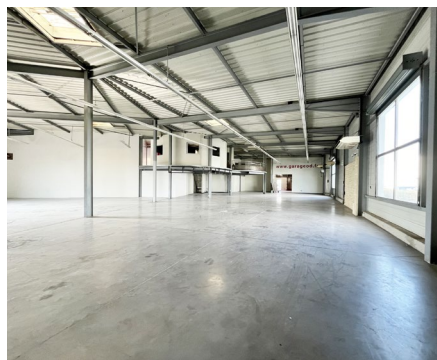
NÎMES - ZI GREZAN

## LOCAUX D'ACTIVITÉS À LOUER

**1 400 m<sup>2</sup> divisibles**

**Référence : 1257213**

- Bâtiment neuf divisible en 4 lots de 1 400 m<sup>2</sup>, livré brut et prêt à aménager, chaque lot bénéficie d'arrivées d'eau et d'électricité indépendantes.
- Portes sectionnelles et piétonnes, vitrages avec ouvrants pour un apport de lumière naturelle et hauteur sous plafond de 8 mètres.
- Charge au sol de 500 kg/m<sup>2</sup>.
- Parking de 8 places, soit 2 places par lot.



NÎMES SUD

## LOCAUX D'ACTIVITÉS À LOUER

**772 m<sup>2</sup> non divisibles**

**Référence : 1081676**

- Local d'activité à louer de 772 m<sup>2</sup>, avec une forte visibilité, composé de 650 m<sup>2</sup> de surface commerciale en RDC et de 122 m<sup>2</sup> en mezzanine à usage de bureaux et locaux sociaux.
- HSP de 5 à 5,25 mètres dans la partie showroom et 2,5 mètres sous la mezzanine.
- Situé dans le secteur Mas des Abeilles, à proximité de l'autoroute A9.
- 11 places de parking privatives.



SAINT GILLES

## LOCAUX D'ACTIVITÉS À LOUER

**390 m<sup>2</sup> non divisibles**

**Référence : 1357449**

- Nous vous proposons ce local d'activité de 390 m<sup>2</sup> à Nîmes Sud, idéalement positionné sur un axe passant pour une visibilité optimale.
- Composé d'un entrepôt de 290 m<sup>2</sup> et de 100 m<sup>2</sup> de bureaux.
- Murs en parpaings, bardage et charpente métallique isolé, sol en dalle béton, HSP de 5,80 m et rideau métallique de 4,80 m.
- Grand parking avec aire de manœuvre et zone de retournement pour camions.



EXCLUSIVITÉ



GALLARGUES LE MONTUEUX

## LOCAUX D'ACTIVITÉS À LOUER

**3 020 m<sup>2</sup> non divisibles**  
Référence : 1374249

- En exclusivité !
- Découvrez ces locaux d'activités de 3 020 m<sup>2</sup>, idéalement situés au sein du pôle dynamique de Gallargues-le-Montueux.
- Composés de 2 175 m<sup>2</sup> de locaux d'activités, 305 m<sup>2</sup> de bureaux, 181 m<sup>2</sup> de salle de réunion et une mezzanine de 359 m<sup>2</sup>.
- Terrain de 8 237 m<sup>2</sup> idéal pour la manœuvre et le stationnement avec 2 quais de chargement équipés de rampes d'accès.
- Profitez d'un accès direct à l'échangeur A9, garantissant une distribution nationale.



GALLARGUES LE MONTUEUX

## LOCAUX D'ACTIVITÉS À LOUER

**713 m<sup>2</sup> divisibles**  
Référence : 1334718

- L'ensemble immobilier se compose d'un entrepôt de 430 m<sup>2</sup> et d'une surface de bureaux de 283 m<sup>2</sup>, possibilité de louer l'entrepôt seul.
- 2 portes sectionnelles automatiques (3 x 3,5 m). Dalle béton résistante jusqu'à 3,5 tonnes.
- Site entièrement clôturé avec deux portails automatiques et 23 places de parking privatives.
- Accès direct à l'échangeur A9.



GALLARGUES LE MONTUEUX

## LOCAUX D'ACTIVITÉS À LOUER

**4 411 m<sup>2</sup> divisibles**  
Référence : 1257669

- Opportunité exceptionnelle au sein du Pôle Actif de Gallargues-le-Montueux, un emplacement stratégique, à proximité de l'autoroute A9.
- Deux bâtiments sont disponibles, avec 5 lots au sein du bâtiment 1, d'environ 455 m<sup>2</sup> chacun et 5 lots au bâtiment 2, de 280 m<sup>2</sup> chacun.
- Composés de surface de stockage, mezzanine et 3 ou 4 places de parking par lot, 1 borne électrique par lot.
- Idéal artisans, petites logistiques.

EXCLUSIVITÉ



GALLARGUES LE MONTUEUX

## LOCAUX D'ACTIVITÉS À LOUER

**290 m<sup>2</sup> non divisibles**  
Référence : 1368515

- Nous vous proposons en exclusivité ce local d'activité, idéalement conçu pour les artisans, les industries légères et les prestataires de services, composé de 190 m<sup>2</sup> d'ateliers en RDC et 100 m<sup>2</sup> de bureaux à l'étage.
- Dalles plafond, éclairage LED performant, climatisation réversible dans tout le bâtiment et une dalle au sol parfaitement lisse.
- 8 places de parking privatives.



VAUVERT

## LOCAUX D'ACTIVITÉS À LOUER

**794 m<sup>2</sup> non divisibles**  
Référence : 1108951

- Bâtiment d'activité indépendant de 794 m<sup>2</sup> sur un terrain sécurisé de 4 864 m<sup>2</sup>, entièrement clôturé et enrobé pour les semi-remorques et poids lourds.
- Il se compose d'un dépôt de 612 m<sup>2</sup> et de 182 m<sup>2</sup> de bureaux climatisés et entièrement aménagés.
- Hauteur sous plafond pouvant atteindre 6,5 mètres, deux portes sectionnelles (3,5 m x 5 m et 5 m x 5 m).
- Idéal pour les entreprises du BTP ou nécessitant un stockage extérieur conséquent.



# Locaux d'activités



ARLES

## LOCAUX D'ACTIVITÉS À LOUER

**1 500 m<sup>2</sup> divisibles**

**Référence : 1347802**

- Découvrez ce local d'activité exceptionnel de 1 500 m<sup>2</sup>, idéalement situé dans la ZI Nord d'Arles.
- Ce bien comprend un très bel entrepôt spacieux et lumineux, complété par des bureaux fonctionnels et climatisés et une agréable terrasse.
- Parfaitement adapté aux entreprises artisanales, industrielles ou commerciales.



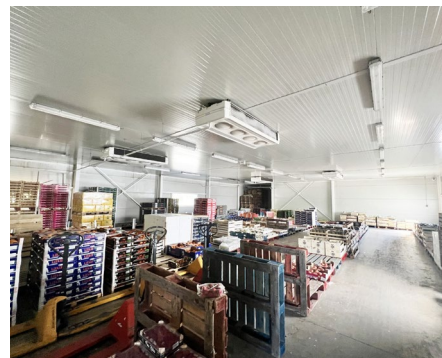
LE GRAU DU ROI

## LOCAUX D'ACTIVITÉS À VENDRE

**229 m<sup>2</sup> non divisibles**

**Référence : 1360423**

- Positionnement maritime idéal et avec un accès au Golfe du Lion.
- Ce local de 229 m<sup>2</sup> est composé d'un entrepôt avec mezzanine, optimisant l'espace de stockage et de travail.
- Un vaste terre-plein de 390 m<sup>2</sup> offre une surface constructible supplémentaire.
- Parking privatif de 84 m<sup>2</sup>.
- Ce site représente une solution immobilière technique et stratégique pour les acteurs du secteur nautique.



SAINT HILAIRE DE BRETHMAS

## LOCAUX D'ACTIVITÉS À LOUER

**900 m<sup>2</sup> divisibles**

**Référence : 1374145**

- Local d'activité à louer, idéalement situé à 10 minutes d'Alès.
- Ce bien comprend un entrepôt de 600 m<sup>2</sup> et 300 m<sup>2</sup> de bureaux répartis sur deux niveaux. Possibilité de louer seulement l'entrepôt ou les bureaux.
- Situé à seulement 10 minutes d'Alès, ce local combine la tranquillité d'une commune à taille humaine avec la proximité d'un pôle économique important.



MARGUERITES

## LOCAUX D'ACTIVITÉS À VENDRE

**5 546 m<sup>2</sup> divisibles**

**Référence : 1133818**

- 23 lots sont disponibles à la vente à partir de 119 m<sup>2</sup>, regroupés en 3 bâtiments sur un foncier de 1,5 hectares, dans la zone du Tec.
- Livraison hors d'eau, hors d'air, fluides en attente.
- Dalle béton au sol de 2,5 T/m<sup>2</sup>.
- Mezzanine lourde avec fenêtres.
- HSP de 6,50 m à 7 m environ.
- Porte sectionnelle motorisée (4 m x 4 m) et porte de service.
- Places de parking privatives.
- Accès poids lourds avec aire de manœuvre.

# NOS NOUVELLES OFFRES

## AGENCE DE BÉZIERS - NARBONNE - PERPIGNAN

Pages 10 à 13

Ziemko PAWLOWSKI  
07 89 20 44 78

Directeur d'agence Béziers -  
Narbonne - Perpignan  
[z.pawlowski@arthur-loyd.com](mailto:z.pawlowski@arthur-loyd.com)

Agnès Maitre  
04 67 00 74 00

Assistante Commerciale  
[a.maitre@arthur-loyd-ext.com](mailto:a.maitre@arthur-loyd-ext.com)

Christophe BRODARD  
07 88 79 93 48

Consultant Bureaux & Activités  
[c.brodard@arthur-loyd.com](mailto:c.brodard@arthur-loyd.com)

Rodolphe BONNET  
06 77 69 85 57

Consultant Bureaux & Activités  
[r.bonnet@arthur-loyd.com](mailto:r.bonnet@arthur-loyd.com)

Alicia CANO-KRELIL  
04 67 00 74 00

Assistante Commerciale  
[a.cano@arthur-loyd.com](mailto:a.cano@arthur-loyd.com)





# Locaux d'activités



BÉZIERS

## LOCAUX D'ACTIVITÉS À LOUER

**116 m² non divisibles**

**Référence : 1363441**

- Rare, un local d'activité neuf de 116 m² au sein du village d'entreprise Ecchobloc.
- Ce local répond aux derniers standards de qualité en matière de construction et peut être aménagé spécifiquement pour les besoins de votre activité (stockage, production, service, négoce ...).
- Places de stationnement VL.
- Accès PL.



BÉZIERS

## LOCAUX D'ACTIVITÉS À VENDRE

**2 200 m² non divisibles**

**Référence : 1357646**

- En exclusivité, un foncier de 14 100 m² composé de 5 bâtiments à usage d'activité et de bureaux pour un total de 2 200 m² environ.
- Le bien est proposé à la vente et est partiellement loué.
- À proximité de l'A9 et A75 se situe le site répond aux besoins des logisticiens et industriels.
- Accès Gros porteurs.
- Photos non contractuelles.



BÉZIERS

## LOCAUX D'ACTIVITÉS À VENDRE

**320 m² non divisibles**

**Référence : 1348687**

- Découvrez en exclusivité, cet ensemble immobilier indépendant à la vente, situé dans la zone d'activités du Capiscot.
- Ce bâtiment de 320 m² est composé en RDC de 220 m² d'entrepôt/activités et 50 m² de bureaux aménagés. En R+1, un appartement de fonction/bureaux aménagés de 50 m² environ.
- Site clôturé et sécurisé.
- Photos non contractuelles.



BÉZIERS

## LOCAUX D'ACTIVITÉS À LOUER

**117 m² non divisibles**

**Références : 1346524**

- Nous vous proposons ce local d'activité neuf de 117 m² au sein du village d'entreprise Ecchobloc.
- Ensemble immobilier avec espaces verts, portails, clôture périphérique en acier laqué, éclairage réglementaire des voiries.
- Voirie intérieure de circulation, en enrobée, VL et PL (livraisons en voirie lourde).
- Hauteur libre sous gousset minimum : 5,10 mètres.
- Places de stationnement.



BÉZIERS

## LOCAUX D'ACTIVITÉS À LOUER

**1 280 m² non divisibles**

**Référence : 1138970**

- Local d'activité ou de stockage de 1 280 m² sur le PAE du Capiscot à Béziers.
- Ce local se compose d'environ 934 m² d'activité/stockage en accès plain-pied et 346 m² de showroom, bureaux et locaux sociaux.
- HSP de 4,9 à 7,1 m.
- Accès PL.
- À 5 mn de l'A9 et de l'A75.
- Possibilité de privatiser un terrain de 1 800 m² pour stationnements ou stockage extérieur.



VILLENEUVE LES BÉZIERS

## LOCAUX D'ACTIVITÉS À LOUER

**1 129 m² divisibles**

**Référence : 1339158**

- Locaux neufs directement connectés à l'A9 et la rocade.
- À la location, nous vous proposons des lots à usage d'activités, bureaux et show-room pouvant accueillir tous types d'activités.
- Disponible au 3<sup>ème</sup> trimestre 2025.
- En RDC et R+1, showroom composé de bureaux et services, avec vitrines de 10 ml.
- 7 locaux d'activités chacun comprenant 32 m² de mezzanine.
- Livrés bruts, fluides en attentes.
- Dallage industriel.
- Porte sectionnelle 350x350.



**PORTIRAGNES**

## LOCAUX D'ACTIVITÉS À LOUER 380 m<sup>2</sup> non divisibles Référence : 1349426

- Nous vous proposons ce local d'activité de 380 m<sup>2</sup> sur un foncier de 1 630 m<sup>2</sup>.
- Ce local se compose de 46 m<sup>2</sup> de bureaux et locaux sociaux, et d'environ 334 m<sup>2</sup> d'atelier/stockage, deux accès de plain-pied, sol béton lissé et HSP maximum 5,6m.
- Rideau métallique 2,38x3m.
- Porte métallique 4,45x4.7m.
- Très belle visibilité le long d'une route départementale très fréquentée.
- Pose d'une enseigne.



**BOUJAN SUR LIBRON**

## LOCAUX D'ACTIVITÉS À LOUER 163 m<sup>2</sup> non divisibles Références : 1339166

- Rare local d'activité de 163 m<sup>2</sup>, composé de 133 m<sup>2</sup> de stockage/atelier et d'un espace bureaux de 30 m<sup>2</sup> en mezzanine.
- HSP de 2,6 à 6 m.
- Dalle béton et rideau métallique motorisé 3x3m.
- Une parcelle clôturée à usage collectif pour stationnements, avec portail coulissant.
- 2 places privatives de stationnement.



**NARBONNE**

## LOCAUX D'ACTIVITÉS À SOUS-LOUER 251 m<sup>2</sup> non divisibles Référence : 1379458

- Nous vous proposons à la location un local d'activité de 251 m<sup>2</sup>, situé au cœur du parc d'activités économiques de la Croix Sud à Narbonne, une zone dynamique et prisée des entreprises.
- Composé de 115 m<sup>2</sup> de surface de stockage en RDC et de 136 m<sup>2</sup> de bureaux.
- Porte sectionnelle motorisée 4,3x5m.
- HSP mini. 2,3m (5m sans mezzanine).
- Parcelle clôturée.
- Portail coulissant motorisé 11 m.

### EXCLUSIVITÉ



**NARBONNE**

## LOCAUX D'ACTIVITÉS À VENDRE 313 m<sup>2</sup> non divisibles Référence : 1366101

- En Exclusivité, local d'activité récent à vendre de 313 m<sup>2</sup> dont 70 m<sup>2</sup> de mezzanine.
- Dallage industriel, toiture en bac acier isolé, charpente Métallique.
- Mezzanine accessible.
- Situé en zone d'activités et à proximité des autoroutes A9/A61.
- Places de stationnements privatives, ce local est situé dans un ensemble immobilier récent clôturé et sécurisé.



**LÉZIGNAN CORBIÈRES**

## LOCAUX À VENDRE OU À LOUER 480 m<sup>2</sup> divisibles Référence : 1361648 & 1363319

- Local d'activité neuf de 480 m<sup>2</sup> divisibles à partir de 240 m<sup>2</sup> à la location ou à la vente.
- Local brut d'aménagement.
- Dallage en béton industriel, bardage périphérique double peau, toiture bac acier double peau avec PV.
- HSP 4,5 - 8,5 m.
- 380V (triphasé) possible.
- 2x2 portes d'issue de secours métallique. 2x1 porte sectionnelle 3x3 m motorisée.
- Cours extérieures en enrobés.



**COURSAN**

## LOCAUX D'ACTIVITÉS À VENDRE 800 m<sup>2</sup> non divisibles Référence : 1357787

- Découvrez à la vente, un terrain de 2 576 m<sup>2</sup> en parc d'activité économique, avec une structure en charpentes métalliques d'environ 800 m<sup>2</sup> au sol recouvert d'une installation photovoltaïque (bail emphytéotique).
- Ce foncier permet de développer encore 800 m<sup>2</sup> au sol de nouveaux bâtiments. Le terrain reste à aménager.
- Idéal pour le développement de votre entreprise ou pour un projet d'investissement locatif.



# Locaux d'activités



PERPIGNAN

## LOCAUX D'ACTIVITÉS À LOUER

**3 600 m<sup>2</sup> divisibles**

**Référence : 1291045**

- À la location, des locaux d'activité idéalement situés en entrée de ville, sur une avenue à fort passage.
- Excellente visibilité commerciale.
- L'ensemble immobilier de 3 600 m<sup>2</sup>, est divisible à partir de 1 100 m<sup>2</sup>, sur une parcelle de 9 452 m<sup>2</sup>.
- Hauteur sous plafond : 5 à 6,8 m.
- Site clos avec portail manuel.
- Habillage de la façade en bac acier, charpente métallique, trappe de désenfumage.
- Nombreuses places de parkings.



PERPIGNAN

## LOCAUX D'ACTIVITÉS À VENDRE

**4 635 m<sup>2</sup> divisibles**

**Référence : 1365888**

- Belle opportunité d'acquérir un immeuble composé de 2 bâtiments de 4 635 m<sup>2</sup> au cœur du Polygone Nord sur un foncier de 12 757 m<sup>2</sup>.
- Excellente visibilité avec ses quatre façades et accessibilité optimale.
- Localisation privilégiée dans un secteur économique dynamique.
- 174 places de parkings, aires de livraison, 4 places de stationnement et livraison PL donnant sur quais de chargement et déchargement.
- Idéal usage : colis/courriers/logistique urbaine.



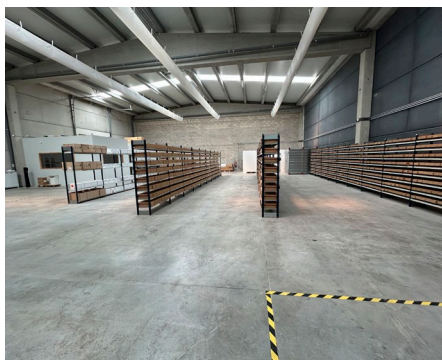
PERPIGNAN

## LOCAUX D'ACTIVITÉS À VENDRE

**870 m<sup>2</sup> non divisibles**

**Référence : 1372234**

- Proche de la sortie d'autoroute Perpignan Nord, nous vous proposons ce local d'activité en excellent état sur un terrain clos de 5 063 m<sup>2</sup>.
- Local composé de 600 m<sup>2</sup> de stockage et 270 m<sup>2</sup> de bureaux avec atelier, sur deux niveaux.
- Deux portes sectionnelles électriques, une dalle béton et une hauteur sous plafond de 7 mètres.
- Voirie lourde et nombreuses places de parking.



PERPIGNAN

## LOCAUX D'ACTIVITÉS À LOUER

**500 m<sup>2</sup> non divisibles**

**Référence : 1374523**

- Local d'activité de 500 m<sup>2</sup> au nord de Perpignan, situé dans une zone dynamique et facilement accessible.
- Local moderne et entièrement climatisé, comprenant des bureaux aménagés, deux portes sectionnelles électriques, une dalle béton, une hauteur sous plafond de 7,60 m et un grand volume adapté à divers usages.
- Accès poids lourds.



PERPIGNAN

## LOCAUX D'ACTIVITÉS À LOUER

**2 600 m<sup>2</sup> non divisibles**

**Référence : 1270666**

- Emplacement exceptionnel !
- À l'entrée du marché international Saint Charles et à 3 minutes de l'autoroute A9, nous vous proposons un entrepôt, idéalement adapté à une activité logistique et possibilité de froid positif.
- En excellent état, constitué d'une partie bureaux aménagés de 600 m<sup>2</sup> et un entrepôt de 2 000 m<sup>2</sup>.
- 9 quais, zone de chargement traitée en voirie lourde.
- Nombreuses places de parkings.



ELNE

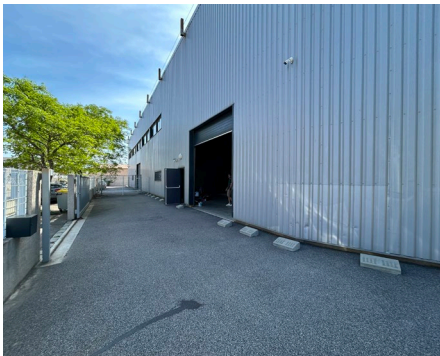
## LOCAUX D'ACTIVITÉS À LOUER

**225 m<sup>2</sup> non divisibles**

**Référence : 1350415**

- Situé à Elne, ce local d'activité de 225 m<sup>2</sup> à louer, est stratégiquement positionné à l'entrée de la zone artisanale, offrant une visibilité exceptionnelle sur un rond-point.
- Composé de 150 m<sup>2</sup> de stockage avec porte sectionnelle manuelle, dalle béton et hauteur sous plafond de 6 m.
- Un espace bureau de 75 m<sup>2</sup> avec salle de réunion et bloc sanitaire.
- Entièrement clos, cour privative de 150 m<sup>2</sup> et parking.





RIVESALTES

## LOCAUX D'ACTIVITÉS À LOUER

**365 m<sup>2</sup> non divisibles**

**Référence : 1381614**

- Local d'activité de 365 m<sup>2</sup>, situé dans une zone d'activités très bien desservie par les grands axes routiers.
- Ce local d'activité est composé de 250 m<sup>2</sup> d'espace de stockage avec une mezzanine aménagée en bureaux closonnés de 115 m<sup>2</sup>.
- Porte sectionnelle motorisée, dalle béton et HSP atteignant 12 m.
- Site entièrement clôturé et proposant un large stationnement.



RIVESALTES

## LOCAUX À VENDRE OU À LOUER

**931 m<sup>2</sup> non divisibles**

**Référence : 1330395**

- Local d'activité à proximité de l'accès A9, sortie Rivesaltes.
- Ce bien est en très bon état, d'une surface de 931 m<sup>2</sup> dont 700 m<sup>2</sup> d'entrepôt avec une belle hauteur sous plafond et 231 m<sup>2</sup> de bureaux climatisés.
- Parc de stationnement et de stockage extérieur, goudronné, clôturé et sécurisé.
- Voirie lourde.



RIVESALTES

## LOCAUX D'ACTIVITÉS À VENDRE

**1 330 m<sup>2</sup> non divisibles**

**Référence : 1355862**

- Bâtiment d'activité neuf de 1 330 m<sup>2</sup>, situé dans une zone d'activité dynamique, à seulement 5 mins de l'autoroute A9.
- Ce local comprend 930 m<sup>2</sup> de stockage, une mezzanine de 340 m<sup>2</sup> et 60 m<sup>2</sup> de bureau climatisé avec accès direct à une terrasse.
- 5 portes sectionnelles électriques, une dalle béton et HSP de 8,40 m.
- Nombreuses places de parkings.



PIA

## LOCAUX D'ACTIVITÉS À LOUER

**375 m<sup>2</sup> non divisibles**

**Référence : 1282820**

- À seulement 2 minutes de la sortie de l'autoroute Perpignan Nord, découvrez à la location ce local d'activité disposant d'une visibilité exceptionnelle.
- Trafic de véhicule très important.
- Ce bien de 380 m<sup>2</sup>, est idéal pour l'installation d'un showroom. Un espace stockage est facilité par une porte sectionnelle avec accès de plain-pied.
- Stationnement en foisonnement.



ELNE

## LOCAUX D'ACTIVITÉS À VENDRE

**225 m<sup>2</sup> non divisibles**

**Référence : 1363957**

- Nous vous proposons un local d'activité de 225 m<sup>2</sup> à vendre à Elne.
- Ce bien se compose d'une surface de stockage de 150 m<sup>2</sup> et de bureau de 75 m<sup>2</sup>.
- Porte sectionnelle manuelle, dalle béton et hauteur sous plafond de 6 m.
- Entièrement clos, le site comprend une cour privative de 150 m<sup>2</sup> ainsi qu'un large stationnement en foisonnements.



CABESTANY

## LOCAUX D'ACTIVITÉS À LOUER

**1 240 m<sup>2</sup> non divisibles**

**Référence : 1377467**

- Situé dans une zone dynamique du Mas Guérido à Cabestany, à proximité immédiate de Perpignan, un local d'activité de 1 240 m<sup>2</sup>, bénéficiant d'une excellente visibilité sur un axe très fréquenté.
- Comprend des bureaux aménagés de 90 m<sup>2</sup>, ainsi qu'un espace de stockage de 1 150 m<sup>2</sup>.
- HSP de 5 mètres, dalle béton et deux portes sectionnelles.
- Voirie adaptée aux PL et parking.



# Arthur Loyd Occitanie Méditerranée



**Michel Peinado**  
Directeur Associé



**Laurie Gryselier**  
Assistante de direction



**Manon Dobenesque**  
Chargée de Marketing



**Anaëlle Gallée**  
Chargée de Marketing

## AGENCE DE MONTPELLIER



**Antoine Ghyselen**  
Consultant Senior  
Bureaux



**Aurélie Clot**  
Consultante Bureaux



**Emmanuelle Philibert**  
Consultante Bureaux



**Capucine Lesfargues**  
Assistante Commerciale



**Thomas De Queylard**  
Manager  
Activités & Commerce



**Carine Meyer**  
Consultante Senior  
Activités & Commerce



**Mathieu Frey**  
Consultant  
Locaux d'Activités



**Clémentine Mathew**  
Assistante Commerciale  
Activités & Commerce



**Lucas Diago**  
Prospecteur  
commercial

## AGENCE DE NÎMES



**Florent Guerin**  
Directeur  
d'agence



**Olivia Atlan**  
Consultante Bureaux  
& Commerce



**Dylan Ribière**  
Prospecteur  
commercial



**Laureen Salez**  
Assistante  
Commerciale



**Adrien Faure**  
Consultant  
Bureaux



**Augustin Lefebvre**  
Consultant  
Activités

## AGENCE DE TOULOUSE

## AGENCE DE BÉZIERS



**Ziemko Pawlowski**  
Directeur d'agence



**Christophe Brodard**  
Consultant Bureaux  
& Activités



**Rodolphe Bonnet**  
Consultant Bureaux  
& Activités



**Cécile Galindo**  
Assistante  
Commerciale



**Alicia Cano-Krelli**  
Assistante  
Commerciale



# CRÉATEUR <sup>「DE」</sup> POSSIBILITÉS

OCCITANIE MÉDITERRANÉE | CONSEIL EN IMMOBILIER D'ENTREPRISE

## Arthur Loyd Nîmes

L'Alphatis  
55B Allée de l'Argentine  
30900 NÎMES

04 66 23 11 55  
[nimes@arthur-loyd.com](mailto:nimes@arthur-loyd.com)  
[www.arthur-loyd.com/nimes](http://www.arthur-loyd.com/nimes)

## Arthur Loyd Montpellier

Les Centuries II  
101 Place Pierre Duhem  
34000 MONTPELLIER

04 67 20 00 00  
[montpellier@arthur-loyd.com](mailto:montpellier@arthur-loyd.com)  
[www.arthur-loyd.com/montpellier](http://www.arthur-loyd.com/montpellier)

## Arthur Loyd Béziers

Immeuble Quai Wilson  
1 Carrefour de l'Hours  
34500 BÉZIERS

04 67 00 74 00  
[beziers@arthur-loyd.com](mailto:beziers@arthur-loyd.com)  
[www.arthur-loyd.com/beziers](http://www.arthur-loyd.com/beziers)

## Arthur Loyd Perpignan

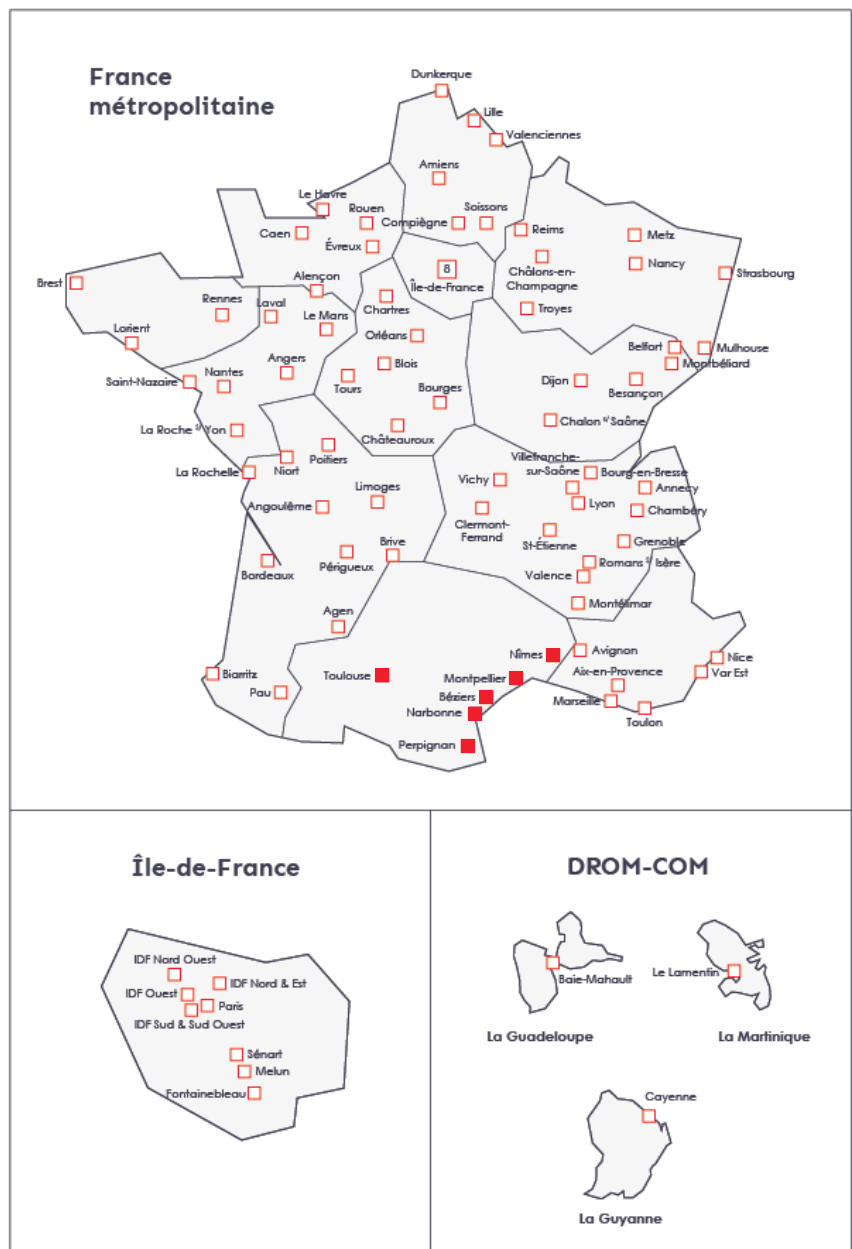
35 boulevard St Assisclé  
Le Galet  
66000 Perpignan

04 34 48 00 10  
[perpignan@arthur-loyd.com](mailto:perpignan@arthur-loyd.com)  
[www.arthur-loyd.com/beziers](http://www.arthur-loyd.com/beziers)

## Arthur Loyd Toulouse

5 Avenue Pierre-Georges Latécoère  
Régus Bât B  
31520 Ramonville Saint-Agne

05 67 92 10 00  
[toulouse@arthur-loyd.com](mailto:toulouse@arthur-loyd.com)  
[www.arthur-loyd.com/toulouse](http://www.arthur-loyd.com/toulouse)



Retrouvez-nous sur LinkedIn :

