



ZOOM

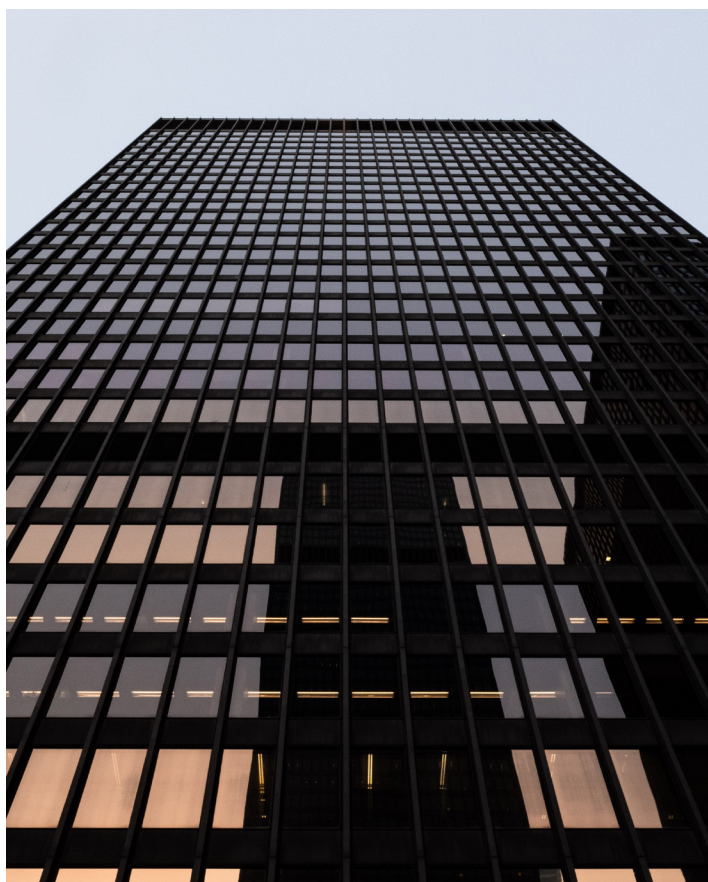
by

AL

Janvier 2023

Retrouvez nos dernières offres

-  Bureaux
-  Locaux d'activités
-  Commerces



NOS NOUVELLES OFFRES

AGENCE DE MONTPELLIER

BUREAUX

Pages 3 à 5

LOCAUX D'ACTIVITÉ

Page 6

Michel PEINADO
04 67 20 00 00

Directeur associé - Investissement
m.peinado@arthur-loyd.com

Sonia COLLING
04 67 20 00 00

Assistante de direction
s.colling@arthur-loyd.com

Manon DOBENESQUE
06 78 03 47 10

Chargée de marketing
m.dobenesque@arthur-loyd.com

BUREAUX

Aurélie CLOT
06 46 07 37 34

Consultante
a.clot@arthur-loyd.com

Antoine GHYSELEN
06 28 96 44 62

Consultant
a.ghyselen@arthur-loyd.com

Aurélie GUESNE
06 21 10 09 63

Consultante
a.guesne@arthur-loyd.com

Capucine LESFARGUES
04 67 20 00 00

Assistante Commerciale
c.lesfargues@arthur-loyd.com

LOCAUX D'ACTIVITÉ

Aurore JAMELOT
06 14 24 56 95

Consultante
a.jamelot@arthur-loyd.com

Mathieu FREY
07 86 74 91 61

Consultant
m.frey@arthur-loyd.com

Emmanuelle PHILIBERT
04 67 20 00 00

Assistante Commerciale
e.philibert@arthur-loyd.com

COMMERCES

Nicolas GONZALEZ
06 14 04 46 19

Manager pôle commerces
n.gonzalez@arthur-loyd.com

Emmanuelle PHILIBERT
04 67 20 00 00

Assistante Commerciale
e.philibert@arthur-loyd.com



À LOUER

Réf. 660640

152 m²



PARC CLUB
MILLÉNAIRE

- 152 m² de locaux cloisonnés, climatisés et câblés.
- Actuellement 2 bureaux vitrés, un grand open space, un local reprographie, une salle de réunion et un local d'archives.
- Local de plain pied avec accès privatif par porte double.
- Faux plafond technique avec climatisation réversible, sol moquette.
- Grand parking en libre foisonnement.

À LOUER

Réf. 864167

25 m²



MILLÉNAIRE

- Bureaux de 25 m² au 3^{ème} étage en open space lumineux.
- Moquette au sol.
- Faux plafond et luminaires encastrés.
- Climatisation réversible.
- Sanitaires en parties communes.
- Signalétique possible aux fenêtres (type vitrauphanie).

À LOUER

Réf. 650726

228 m²



MILLÉNAIRE

- Au 1^{er} étage, plateau de bureaux de 228 m² à louer. Les locaux sont en bon état et lumineux.
- Grand jardin partagé et ombragé avec tables de déjeuner à disposition.
- 4 parkings extérieurs, 2 parkings en sous-sol. Racks à vélos.
- 2 lignes de bus au pied de l'immeuble.

À VENDRE

Réf. 1100808

177 m² divisibles



CŒUR DE
VILLE

- Locaux à destination d'habitation avec possibilité d'exercice pour les professions libérales.
- Lot 1 de 126,34 m² : 3 pièces, espace détente avec cuisine, salle de bain, toilettes.
- Lot 2 de 51,38 m² : 2 pièces, espace détente avec cuisine, salle de bain avec toilettes.
- Les deux lots seront entièrement rénovés.

À LOUER

Réf. 1079058

113 m²



CENTRE VILLE

- Dans un immeuble mixte, beau plateau de bureau entièrement rénové au 2^{ème} étage d'un immeuble avec ascenseur.
- Les locaux offrent 4 grands bureaux, une cuisine équipée ainsi que des sanitaires privatifs.
- L'immeuble est raccordé à la fibre.
- Belle hauteur sous plafond, locaux offrant de belles prestations.

À VENDRE

Réf. 1079472

280 m²



CENTRE VILLE

- Dans le secteur de la nouvelle mairie, local à vendre dans un immeuble mixte d'habitation et locaux commerciaux.
- Le local est actuellement aménagé pour des professions médicales, idéal professions libérales ou transformation en appartements.
- Facilité de stationnement sur la voie publique et parking de la mairie à proximité.

À LOUER

Réf. 954760

19 570 m² divisibles



CAMBACÈRES

- Sur une surface totale de plus de 22 000 m²SDP, la Halle Nova sera le bâtiment phare du nouveau quartier Cambacères. Il regroupera à la fois des espaces de vie, de convivialité, de formation, de travail, de coworking, des services et des commerces.
- L'ensemble érigé en R+5 (sur deux niveaux de parking souterrain), comprendra 4 « plots » fractionnés par des serres urbaines végétalisées.
- Label BREEAM Good avec démarche E+C- niveau C1.
- Immeuble de bureaux à la location de 19 570 m² livré achevé et en espace ouvert. Accès PMR.

Bureaux

À LOUER

Réf. 1010532

80 m²



TOURNEZY

- Au cœur de Tournezy, bureaux en RDC de 80 m² avec 3 bureaux, 1 open space, une kitchenette et des sanitaires privatifs.
- À proximité de l'A709, restaurants et commerces.
- Grand placard avec baie de brassage, goulottes périphériques avec courant fort/faible, climatisation, accès indépendant, mobilier possible.
- Parking libre et gratuit dans la rue.

À LOUER

Réf. 934069

145 m²



ETOILE RICHTER

- Bureaux tout équipés au pied du tram offrant de belles prestations sur secteur prime.
- Un grand espace d'accueil, 6 bureaux, une tisanerie, des sanitaires privatifs.

À LOUER

Réf. 1078625

94 m²



GAROSUD

- Dans le secteur de Garosud, bureaux de 94 m² à louer au 1^{er} étage d'un immeuble neuf.
- Local proposé en open space avec sanitaires privatifs.
- Prestations : sol souple type parquet, climatisation réversible en faux plafond, luminaires LED, goulottes périphériques avec courants forts.
- Parkings : 2 places privatives en sous-sol + parking visiteurs.

"J'ai été très satisfait de ma conseillère, elle m'a permis d'acquérir mon local professionnel, m'a été de bons conseils et s'est rendue disponible et sympathique."



Avis client

À VENDRE

Réf. 653401

103 m²



PRÉS D'ARÈNES

- Locaux commerciaux en RDC et bureaux en R+1 d'un programme immobilier neuf comprenant également une partie habitation.
- Locaux livrés bruts hors d'eau hors d'air. Arrivée et évacuation d'eau en attente. Sanitaires en parties communes.
- 21 parkings en sous sol.

À VENDRE

Réf. 1076168

1 631 m²



MONTPELLIER

- Immeuble de bureaux en cours de construction en R+2 de 1 631 m² et 34 parkings en sous-sol.
- Livraison prévue fin 2023
- Les bureaux seront livrés achevés, faux plafonds, carrelage au sol, pavés LED, climatisation réversible (bouches et gaines non fournies), espace kitchenette
- La moitié du RDC (gauche) est à usage d'activité légère / showroom avec accès double porte.

À LOUER

Réf. 654816

20 m²



PARC 2000

- Au sein de l'extension du Parc 2000 en ZFU, dans un bel immeuble récent (2011), bureaux au 2^{ème} et dernier étage.
- Prestations : Climatisation réversible, grand bureau lumineux, placards intégrés, sanitaires dans les parties communes, ascenseur, sol PVC, placard intégré, portail extérieur avec télécommande fournie.

À LOUER

Réf. 851903

370 m²



ANTIGONE

- Bureaux à louer au 1^{er} étage, d'une surface de 370 m².
- Les locaux sont lumineux, en parfait état et déjà aménagés.
- Prestations : 3 bureaux, 1 grand open space, 1 salle de réunion, 1 kitchenette, 1 local archives, 1 local informatique avec climatisation indépendante, fibre optique.
- Chauffage et climatisation collectifs urbains.

À VENDRE

Réf. 855575

212 m²



GAROSUD

- Au sein de la ZAC de Garosud, au sud-ouest de Montpellier, à proximité immédiate de l'A709 et de l'A9, nous vous proposons des bureaux neufs à la vente.
- Le SYNBIOS est un bâtiment novateur éco-responsable et labellisé B.D.O. (Bâtiment Durable Occitanie) Niveau Or, qui propose des espaces partagés.
- Livré achevé avec sanitaire privatif ainsi qu'une douche.
- 6 places de parkings extérieurs privatifs. Parking visiteur de 6 places.
- Possibilité de privatiser les terrasses de 29 et 5 m².

À LOUER

Réf.746010



253 m²

PARC
AÉROPORT

- Locaux composés d'un open space, un bureau, local technique et salle de pause avec kitchenette. Local rénové (murs repeints et sol plastique).
- Prestations qualitatives avec cloisons vitrées toute hauteur, sol souple type parquet, dalles LED.
- Accès PMR et bon ratio de parkings.
- Immeuble code du travail.

À LOUER

Réf. 746228



117 m²

PARC
AÉROPORT

- Bureaux en bon état composés d'un open space, un bureau cloisonné, une salle de réunion, local technique, sanitaire privatif.
- Prestations : sol moquette, climatisation réversible gainable, câblage informatique, cloisons partiellement vitrées.
- 5 places de parking privatives.

À LOUER

Réf. 758008



120 m²

PÉROIS

- Dans la ZAC de l'aéroport de Pérois, 1 lot de bureaux d'environ 120 m² en duplex.
- Le local est composé de 60 m² au rez-de-chaussée et 60 m² au 1^{er} étage reliés par un escalier intérieur.
- Prestations : sol béton ciré au RDC et type parquet à l'étage, climatisation réversible.
- Parking : 4 places privatives

À LOUER

Réf. 648537



1156 m² divisibles

PARC
AÉROPORT

- Emplacement stratégique sur le Parc de l'aéroport. Les bureaux disposent d'une très bonne visibilité et d'une proximité immédiate à la station de tramway.
- Bureaux divisibles à louer, de 3 lots de 783,52 m² et 211,53 m² au R+1 et 162 m² au R+2.
- Bureaux cloisonnés, climatisés et câblés, coin cafeteria, salle de réunion, 3 open space et des locaux d'archives.
- Places de parkings extérieurs et en sous-sol.

À LOUER

Réf. 634715



156 m² divisibles

MAUGUIO

- Dans la zone de Fréjorgues Ouest, bureaux et locaux mixtes à louer.
- Lot B2 de 86 m² au R+1 : Hall d'accueil, 3 bureaux climatisés.
- 4 parkings.
- Lots B8-B9 de 70 m² en R+1 : 2 bureaux individuels et 1 accueil.
- Toilettes et lavabo dans les parties communes.
- 3 parkings.

À LOUER

Réf. 889167



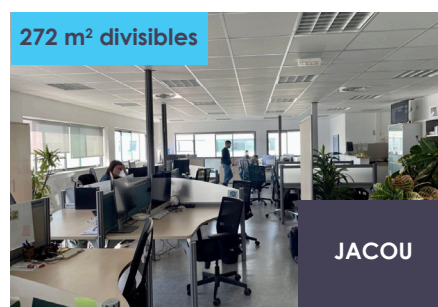
456 m²

GRABELS

- À louer, plateau de bureaux en RDC d'environ 456 m².
- Plateau de bureaux représentant l'intégralité du RDC d'un petit immeuble.
- Actuellement environ une quinzaine de pièces cloisonnées essentiellement en grands bureaux partagés.
- Sols souples, moquette et carrelage dans les circulations. WC privatifs. Deux coins cuisine. Climatisation réversible en faux plafond.
- 13 places de parking en extérieur.

À LOUER

Réf. 1076965



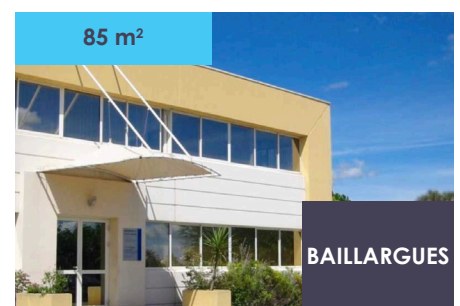
272 m² divisibles

JACOU

- Dans le secteur de l'Espace Bocaud à Jacou, bureaux divisés en 2 lots de 101,20 m² et 194,16 m².
- Le lot de 101,20 m² est composé d'un open space, un bureau, une salle de réunion et une kitchenette. Sol carrelage.
- Le lot de 194,16 m² est composé quant à lui d'un grand open space, 2 pièces en second jour, local informatique, kitchenette. Sol lino.
- Immeuble aux normes PMR.
- Grand parking en libre foisonnement.

À LOUER

Réf. 1098320



85 m²

BAILLARGUES

- Bureaux rénovés et lumineux, situés au RDC.
- Parking à libre foisonnement.

Locaux d'activités

À LOUER

Réf. 1075350

4 899 m² divisibles



MAUGUIO

- Bâtiment à construire de 4 899 m² répartis en 4 cellules sur un foncier de 8 720 m².
- Aire de manoeuvre et de stationnement de 16m de large.
- Façades bardage métallique lisse et couleur métal naturel et brossé.
- Eclairage intérieur LED.
- Panneaux photovoltaïques en toiture (1600 m²) et verrières aménagées apportant de la lumière naturelle dans le bâtiment.

À LOUER

Réf. 1092729

82 m²



MONTPELLIER

- Local d'activité neuf de 82 m² dont un bureau de 7 m².
- HSP 3 m, porte sectionnelle motorisée, porte d'accès à l'intérieur du bâtiment, interphone, fibre optique, peinture époxy au sol, WC.
- Place de parking privative clôturée.

À LOUER

Réf. 1095503

85 m²



VALERGUES

Local d'activité neuf de 85 m² à côté de Baillargues.

- Prestations : dalle béton lissée, murs parpaings isolés, toiture bac acier isolée, HSP 6,70 m, porte sectionnelle 3,62x4m (LxH), porte piétonne, 1 espace sanitaire avec point d'eau, courant triphasé 380V.
- 2 places de parking privatives.

À LOUER

Réf. 791094

685 m²



TOURNEZY

- À louer, bâtiment d'activité indépendant, composé de :
- 378 m² d'ateliers et de mezzanines, 2 portes sectionnelles motorisées.
- 307 m² d'entrée et de bureaux climatisés.
- Terrain goudronné et clôturé de 1 628 m² avec 18 places de parking.
- Portail motorisé.
- Stockage extérieur sous abri.

À VENDRE

Réf. 1098309

3 497 m² divisibles



VAILHAUQUES

- Vente en exclusivité de deux bâtiments de locaux d'activités en VEFA d'une surface totale d'environ 3 497 m² divisibles en 20 lots de 150 m² à 191 m².
- Bâtiment 1 & 2 : 10 locaux dans chaque bâtiment, livrés bruts Hors d'eau et hors d'air (voir tableau pour surface).

À LOUER

Réf. 1072674

603 m²



MUDAISON

- À louer, local d'activité d'une surface de 603 m² avec au RDC 283 m² de bureaux et locaux sociaux climatisés et 190 m² d'entrepôt. Au R+1, 130 m² de bureaux climatisés avec un open space, 2 bureaux, une cuisine/salle de pause, un sanitaire.
- 15 places de parking VL.

À LOUER

Réf. 634224

313 m²



SAINT JEAN DE VÉDAS

- Local d'activité neuf de 313 m² composé de : 155 m² d'entrepôt avec dalle béton au sol, HSP de 2,45 m avec zone kitchenette et sanitaire. 35 m² de bureaux d'accueil en RDC. 123 m² de bureaux en R+1 cloisonnés, climatisés, sol parquet, faux plafond, réseau fort et faible, WC, kitchenette.
- Toiture isolée.
- Portails coulissants de 4m/4m en métal et bardage.

À LOUER

Réf. 1090606

6 235 m² divisibles



VENDARGUES

- À louer, deux bâtiments de type industriel d'une surface de plancher globale de 6 235,59 m² divisibles en 14 lots avec 88 emplacements de stationnement privatif.
- Locaux neufs avec porte sectionnelles, sanitaires, escaliers, garde-corps en mezzanine.
- Accès véhicules limité à 19 Tonnes.

À LOUER

Réf. 1093473

295 m²



SAINT GELY DU FESC

- Local d'activités de 295 m² dans un bâtiment multi utilisateurs :
- Murs en siporex coupe feu, toiture en bac acier isolée, dalle béton lissée, - HSP de 3,25 m à 5,24 m, un rideau électrique de 3m x 3m, un wc avec point d'eau.
- 3 places de stationnement privatives. Accès PL.

NOS NOUVELLES OFFRES

AGENCE DE NÎMES

BUREAUX

Pages 8 à 10

LOCAUX D'ACTIVITÉ

Pages 11 à 12

COMMERCES

Page 13

Michel PEINADO
04 67 20 00 00

Directeur associé - Investissement
m.peinado@arthur-loyd.com

Sonia COLLING
04 67 20 00 00

Assistante de direction
s.colling@arthur-loyd.com

Manon DOBENESQUE
06 78 03 47 10

Chargée de marketing
m.dobenesque@arthur-loyd.com

Laureen SALEZ
04 66 23 11 55

Assistante Commerciale
l.salez@arthur-loyd.com

BUREAUX & COMMERCES

Alexandra BON
06 35 13 04 47

Consultante
a.bon@arthur-loyd.com

Philippe GIRAUD
07 87 69 14 23

Consultant
p.giraud@arthur-loyd.com

LOCAUX D'ACTIVITÉ

Flavie DONATELLA
06 08 30 85 54

Consultante
f.donatella@arthur-loyd.com

Antoine TIRARD
07 56 00 65 32

Consultant
antoine.tirard@arthur-loyd.com



Bureaux

À LOUER

Réf. 1062792

266 m² divisibles



NÎMES
CASTANET

- Immeuble neuf ERP proposant des lots de bureaux en étage.
- Les bureaux sont livrés bruts, fluides en attente dans les locaux.
- Les communs sont achevés avec ascenseur, sol carrelage et luminaires.
- 1 places de parking privative par lot. Facilité de parking dans la rue.
- Bâtiment ERP, bonne visibilité.

À LOUER

Réf. 1063654

80 m²



NÎMES

- Bureaux en RDC d'une surface d'environ 80 m² sur le Boulevard Gambetta, face à la Coupole des Halles, de beaux volumes, belles hauteurs sous plafond, cheminée, 4 grands bureaux ajourés, idéales professions libérales.
- Faux plafond, carrelage au sol, chauffage gaz de ville, éclairages intégrés.

À LOUER

Réf. 1097717

1 622 m² divisibles



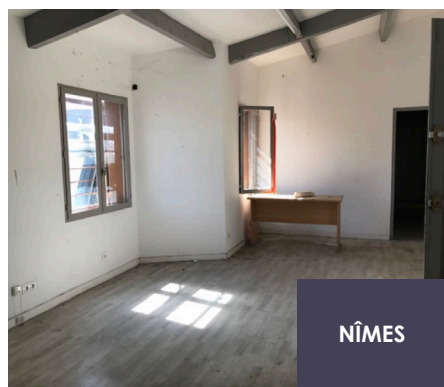
NÎMES

- Ensemble de bureaux à vendre de 1 622 m² sur 4 niveaux (RDC à R+3), secteur Avenue Kennedy à Nîmes, à proximité de Jean Jaurès.
- Disponible pour le 4^{ème} Trimestre 2024.
- Plateaux libres équipés de : climatisation réversible, moquette et carrelage parties communes, bardage effet bois.
- RT2012.

À LOUER

Réf. 1077064

348 m² divisibles à partir de 50 m²



NÎMES

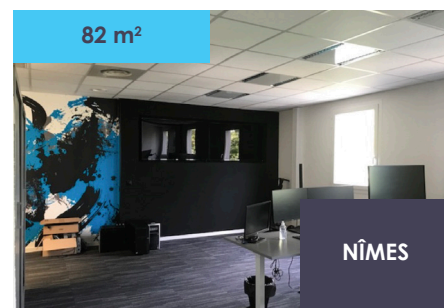
Plusieurs lots de disponibles :

- Bureaux de 150 m² sur 2 niveaux, RDC et 1^{er} étage, possibilité de diviser en 2 surfaces de 90 m² et 60 m² à l'étage. Le RDC est composé de 4 bureaux et l'étage de 3 bureaux. 2 places de parking, menuiserie neuve, sol carrelage, terrasse possible.
- Bureaux en open space de 107 m², en RDC, 2 entrées possibles. Parquet au sol.
- Un Hangar pour stockage de 66 m² et 1 bureau attenant de 25 m² avec sanitaires et coin douche.

À LOUER

Réf. 847027

82 m²



NÎMES

- Bureaux au 1^{er} étage à louer à Nîmes, de 82 m² comprenant un open space et un grand bureau.
- Local entièrement rénové à neuf, équipé de : climatisation réversible, dalles au plafond, moquette au sol, éclairages intégrés au plafond, kitchenette, sanitaires.

À LOUER

Réf. 1052059

195 m²



NÎMES

- Bureaux d'une surface de 195 m² en R+1, possibilité d'utiliser la terrasse commune en rooftop.
- Locaux neufs idéalement situés sur le périphérique, proche de l'autoroute Nîmes Centre à 5 mns.
- Bureaux avec des cloisons vitrées, salle de réunion, coin cuisine. Climatisation réversible, sol souple, éclairages intégrés et muraux, sanitaires privatifs, ascenseur.
- 5 places privatives extérieures dont 1 PMR.

À LOUER

Réf. 680100

97 m²



NÎMES

- Bureaux à louer au 1^{er} étage, de 97 m², équipé de :
- une climatisation à détente directe type gainable, un bloc WC PMR, un espace rangement/détente, un open-space lumineux, un placard de rangement et technique.
- Doublage thermique périphérique, sol parquet stratifié, faux-plafond démontable, éclairage LED, renouvellement d'air mécanique.

À LOUER

Réf. 1027795

141 m²



NÎMES

- Au coeur du Parc Georges Besse, à proximité immédiate périphérique sud et zone tertiaire, bureaux à louer, de 141,42 m², composé de :
- Moquette, cloisons amovibles, dalles faux-plafond, climatisation réversible, éclairages néon basse tension, anitaires dans les parties communes, alarme.
- Grand parking

À LOUER

Réf. 941012

255 m² divisibles



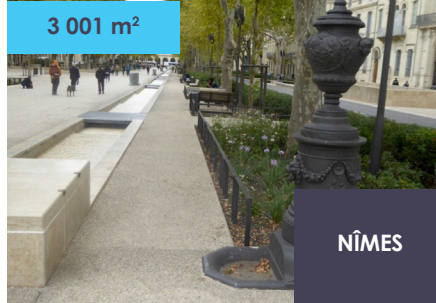
NÎMES

- Emplacement stratégique à deux pas de la Gare de Nîmes et de l'hyper centre.
- Immeuble indépendant de 1 673 m² en R+4, bureaux à louer, divisibles en 3 lots de 74 m², à 105 m².
- Les locaux sont entièrement rénovés ainsi que les parties communes.
- L'immeuble dispose d'un ascenseur.

À VENDRE

Réf. 1103330

3 001 m²



NÎMES

- Immeuble de bureaux à vendre, d'une surface de 3 001,24 m² en R+4.
- Les bureaux disposent à chaque niveau des prestations suivantes : climatisation réversible, faux plafond, moquette au sol, éclairages intégrés, sanitaires dans les parties communes, ascenseur.

À VENDRE OU À LOUER

Réf. 1093308

131 m²



NÎMES

- Bureaux attenants à la Polyclinique Grand Sud à Nîmes, d'une surface d'environ 131 m², idéal profession libérale.
- Ces Locaux sont composés de 4 bureaux, 1 accueil, 1 salle d'attente.
- Rénové récemment et équipé de climatisation réversible, faux plafond, sol carrelage, éclairages intégrés, sanitaires.
- Ascenseur.

À LOUER

Réf. 1092342

93 m²



NÎMES
CENTRE

- Bureaux de 93 m² composés d'un grand bureau de 24 m², deux bureaux, une cuisine équipée de 27 m², une salle d'eau, un WC.
- Volets roulants électriques, carrelage au sol, grilles aux fenêtres, porte blindée.

À LOUER

Réf. 1105774

154 m²



NÎMES
CENTRE

- Bureaux situés au 2^{ème} étage d'un immeuble du centre ville de 154 m².
- Les locaux sont actuellement composés de 6 bureaux, 1 accueil, 2 pièces de rangement, 4 points d'eau.
- Accès PMR.

À VENDRE

Réf. 1070441

114 m²



NÎMES

- Dans un immeuble de bureau directement accessible depuis l'autoroute, à vendre plateau de bureaux de 114 m² au 3^{ème} étage avec 5 places de parking.
- Accès PMR.

À LOUER

Réf. 1084199

73 m²



NÎMES

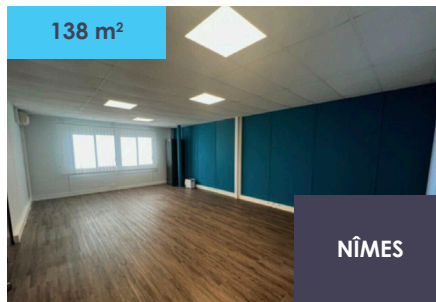
Ces bureaux de 73 m² sont sur 2 niveaux et au 2^{ème} étage :

- 50 m² en RDC (grand bureaux et Wc).
- 23 m² en mezzanine (2 bureaux supplémentaires).
- Sol carrelage, faux plafond, alimentation électrique en 230 V, fibre optique pouvant être accordée, climatisation réversible pour chacun des niveaux.
- Parking sur site.
- Ascenseur.

À VENDRE OU À LOUER

Réf. 1086955

138 m²



NÎMES

- Bureaux à vendre et à louer de 138 m², situé en première ligne le long du Boulevard Salvador Allende à Nîmes.
- Ces locaux sont composés de 4 grands bureaux, un vaste Open Space, coin cuisine, climatisation réversible, prises de courant et prises RJ45, dalles LED, revêtement au sol moderne, rideau fer pour accès à l'entrée principale.
- 2 places de stationnements privatives.
- Parking public sur site.

À LOUER

Réf. 633537

134 m²



NÎMES

- Bureaux neufs à louer à Nîmes de 134 m².
- Bureaux composé d'une entrée, de quatre bureaux, d'une salle de réunion, d'un open space, d'un accueil, d'un local technique, d'un sanitaire PMR et d'une kitchenette équipée.
- 2 places de parkings en sous-sol et 2 parkings extérieurs dont une avec une borne de recharge électrique.

Bureaux

À LOUER

Réf. 1083181



190 m²

NÎMES

Bureaux de 190 m² à louer, composés de :

- 150 m² en RDC d'entrepôt/local commercial avec portail électrique, et WC.
- 40 m² à l'étage composés de 2 bureaux, 1 petite pièce, 1 archive
- Sol chape béton, faux plafond, alimentation électrique en 230 V, fibre, climatisation réversible.
- Parking sur site.

À LOUER

Réf. 1072671



180 m²

VILLE ACTIVE

- Ce local en RDC est composé d'un espace accueil, 4 bureaux cloisonnés ainsi que 2 salles de réunion.
- Local en excellent état : climatisation réversible, faux plafond, sol carrelage, éclairages intégrés, sanitaires communs à l'étage, ascenseur.

À LOUER

Réf. 1077366



386 m²

PARC GEORGES BESSE

- Au sein de l'immeuble Saga du Parc Besse, plateau de bureaux de 386 m² disponible en R+2.
- Plateau lumineux, cloisons vitrés, carrelage au sol, agencement de plusieurs bureaux cloisonnés (11) et une partie en open space, coin cuisine /repos, sanitaires.
- 7 places de parking en extérieur et 2 en sous-sol.

À LOUER

Réf. 1086365



300 m²

MARGUERITES

- Bureaux à louer de 300 m² en R+1, proximité Nîmes, proche Zone Commerciale Intermarché.
- 10 places privatives VL.
- Portail à l'entrée du site.

À LOUER

Réf. 1076230



386 m²

PARC GEORGES BESSE

- Immeuble en 1^{ère} ligne du périphérique, plateau de bureaux de 386 m² environ en RDC récent et cloisonné.
- Plusieurs bureaux cloisonnés, salle de réunion, carrelage au sol, structure, planchers et murs béton, menuiseries extérieurs PVC. Climatisation réversible.
- Rampe d'accès PMR, ascenseur.
- 20 places de parking privatifs (16 extérieur et 4 intérieur).

À LOUER

Réf. 1076545



2 732 m² divisibles

PARC GEORGES BESSE

- Plateaux de bureaux entiers ou divisibles à partir de 100 m², à vendre du R+2 au R+4 en VEFA.
- Bâtiment livré « hors d'eau / hors d'air » & plateaux de bureaux « en blanc » composé de deux volumes distincts rattachés par un palier central.
- 108 places de parking en R0 (semi enterré) et en RDC (semi surélevé).
- Terrasse de 44 m² pour quelques lots.

À LOUER

Réf. 1074541



97 m²

CAISSARGUES

- Environ 97 m² de bureaux au 1^{er} étage + 7 m² de parties communes composés d'un open space et d'un bureau ou salle de réunion.
- Sol souple, faux plafonds avec luminaires intégrés. Climatisation réversible individuelle.
- Sanitaires et espaces extérieurs communs.
- ADSL + fibre optique disponible dans les parties communes.
- Portail manuel.
- 4 places de parking privées.

À LOUER

Réf. 1087967



213 m² divisibles

CAISSARGUES

- Au sein de la Zone Euro 2000 à Caissargues, 2 bureaux de disponibles de 82 m² et 131 m² avec sanitaires communs dans une petite copropriété sans charge.
- Local rénové équipé de climatisation réversible, sol carrelage, sanitaires commun à l'étage. Pas d'ascenseur.

À LOUER

Réf. 1080384 & 1080937



405 m² divisibles

CAISSARGUES

- En 1^{ère} ligne, au sein d'un bâtiment de locaux commerciaux et bureaux, à louer plusieurs lots de bureaux : aménagés avec sol souple, dalles de faux plafond et éclairage intégré pavés led, climatisation réversible, électricité neuve, câblage périphérique en goulotte.
- Parking Commun.

Locaux d'activités

À LOUER

Réf. 1081676

1 545 m² divisibles



NÎMES

- Local d'activité neuf de 313 m² composé de :
- 155 m² d'entrepôt avec dalle béton au sol, HSP de 2,45 m avec zone kitchenette et sanitaire. Portail coulissant.
- 35 m² de bureaux d'accueil en RDC.
- 123 m² de bureaux en R+1 cloisonnés, climatisés, sol parquet, faux plafond, réseau fort et faible, WC, kitchenette.
- Toiture isolée.
- 3 portails coulissants de 4m/4m en métal et bardage.
- Electricité : triphasé.

À VENDRE OU À LOUER

Réf. 965569

310 m²



NÎMES

- Local d'activité d'une surface de 310 m² environ, composé de 200 m² d'entrepôt et 110 m² de bureaux.
- Hauteur sous plafond 3,35m, un rideau métallique électrique de 3,20m de haut x 3m de large.
- Éclairage installé.
- Sanitaires avec wc, douche et point d'eau, 1 pièce stockage 7,50 m², 1 pièce archive.
- Bureaux climatisés et câblés de 110 m² environ, composés de 4 pièces, un open space, un espace kitchenette et un wc avec point d'eau.
- Repeints.

À LOUER

Réf. 1081057

210 m²



NÎMES SAINT CÉSAIRE

- Local d'activité d'une surface de 210 m² composé de 140 m² d'atelier et bureaux en RDC et de 70 m² de bureaux climatisés en mezzanine.
- Porte sectionnelle motorisée 3m x 3m, dalle en béton lissé 1T/m², porte piétonne, 2 fenêtres fixes en façade.
- HSP de 4,80m à 6m et hauteur sous mezzanine 3,24m.
- Structure métallique, murs en bardage double peau isolé et toiture en panneau sandwich isolé.
- Fibre optique.
- Parking libre devant chaque local.
- Accès camion.

TERRAIN À VENDRE

Réf. 1083768

2 644 m²



NÎMES SAINT CÉSAIRE

Local d'activité neuf de 85 m² à côté de Baillargues

- Terrain à vendre situé à proximité du Nord de St Césaire à Nîmes .
- Possibilités de construction sur cette parcelle : 1 500 m² de surface de plancher, sur 3 niveaux maximum.
- Le terrain sera livré : réseau eau raccordé fourreau telecom en attente en bordure de parcelle, seul le raccordement EDF restera à charge du preneur.
- L'accès se fera par une route goudronnée et éclairée.

À LOUER

Réf. 858844

285 m² divisibles



NÎMES SAINT CÉSAIRE

- À louer, local d'activité et bureaux d'une surface de 285 m², divisibles à partir de 85 m².
- Lot 1 : 200 m² de locaux d'activités, hauteur sous plafond 2,80m, dalle brute, porte sectionnelle motorisée.
- Lot 2 : 85 m² de bureaux en R+1, climatisation réversible, sol souple ou carrelage, éclairage, un wc et murs peints.

À LOUER

Réf. 856982

399 m²



NÎMES SAINT CÉSAIRE

- À louer, local d'activité d'une surface de 399 m², composé de : bureaux cloisonnés de 190 m² en R+1, avec 4 bureaux, une pièce archives, un hall d'entrée et 3 sanitaires.
- Sol moquette, dalles faux-plafonds, chauffage électrique, éclairage par néons basse tension.
- Entrepôt de 209 m² + mezzanine avec bureaux de quais et sanitaires
- Terrain goudronné clos par un portail électrique – Parking important.

À LOUER

Réf. 1086104

900 m²



SAINT JEAN DU PINS

- Entrepôt de 900 m² à louer.
- Accès de plain-pied.

À LOUER

Réf. 1062966

700 m²



ALÈS

- Dans ensemble immobilier, à louer, un local d'activité d'une surface de 700 m², avec un bloc sanitaire.
- Hauteur sous plafond : 6m

DPE en cours de réalisation

À LOUER

Réf. 908784

600 m²



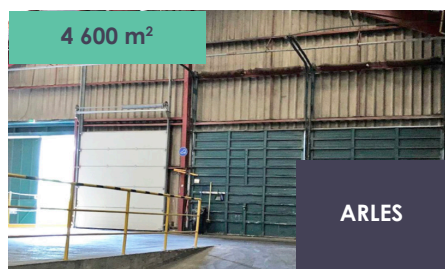
BERNIS

- A louer, local d'activité d'une surface de 600 m² avec parking attenant.

Locaux d'activités

À LOUER

Réf. 1054658



- Le local est composé de 4 390 m² d'entrepôt au RDC et 210 m² de bureaux en R+1.
- Structure métallique, soubassement béton, bardage simple peau sur la zone de stockage et isolée sur la zone de production, toiture isolée, hauteur moyenne sous poutre plus de 8m.
- 3 quais de déchargement et un accès de plain-pied.
- Bureaux d'accompagnement aménagés et vestiaires.

À LOUER

Réf. 1061955



- À louer, ensemble immobilier d'une surface totale de 4 200 m² divisibles à partir de 500 m² :
- Local de stockage et showroom de 2 000 m² (lot C),
- Local d'activité/showroom de 1 000 m² (lot B),
- Local d'activité de 700 m² (lot E),
- Local d'activité de 500 m² (lot D).

À LOUER

Réf. 1062959



- À louer, local d'activité d'une surface de 2 000 m², composé de 1 800 m² de stockage / showroom sans aucun poteau et 200 m² de bureaux et locaux sociaux.
- Rideau coulissant, un quai et un quai intérieur, dalle béton.
- Grand parking goudronné.

"La mise au point du projet s'est faite dans un état d'esprit collaboratif et nous avons tous trouvé le meilleur compromis avec le sourire. Pour la deuxième fois en moins d'un an, nous remercions donc ARTHUR LOYD pour cet accompagnement sans faille."



Avis client

À LOUER

Réf. 1090574



Local d'activité indépendant à louer de 462 m² composé de :

- 210 m² de local de stockage avec porte sectionnelle et une mezzanine de stockage.
- 210 m² de surface de vente avec une vitrine fermée par une porte sectionnelle.
- 42 m² d'appartement ou bureau en étage.

À LOUER

Réf. 1062960



- A louer, dans ensemble immobilier, un local d'activité/showroom d'une surface de 1 000 m².
- Sur axe passant.
- Dalle béton, toiture isolée en sous face.
- Parking goudronné devant le local.
- Local loué en l'état.

À LOUER

Réf. 1062963



- À louer, dans ensemble immobilier, un local d'activité d'une surface de 500 m².
- Rideau métallique électrique, dalle béton, HSP de 4m à 5,50m.

À LOUER

Réf. 1093500



- Au sein d'un bâtiment récent, local d'activité/showroom de 200 m² à louer.
- Équipé de 2 rideaux métalliques motorisés, murs et toiture isolés, sol béton lissé.
- Le bâtiment comprend également un bureau et une partie sanitaires.
- 10 places VL.
- Possibilité d'enseigne.

À LOUER

Réf. 1074190



- Local d'activités et bureaux de 300 m², composés de 240 m² d'atelier avec dalle béton et de 60 m² de bureaux et locaux sociaux en RDC, mezzanine de 50 m².
- Portail coulissant 4X4 mètres.
- Parking goudronné. Accès PL.

À LOUER

Réf. 1089480



- Local d'activités à louer de 390 m², composé de 340 m² d'entrepôt, et 50 m² de bureaux.
- Murs parpaings et bardage métallique isolé, HSP 5,80 m, charpente métallique isolée, sol dalle béton, rideau métallique 4,80 x 4m.
- Sanitaires, WC avec douche.
- Grand parking sur axe passant.

À LOUER/DROIT D'ENTRÉE Ref. 1057952

38 m²



NÎMES
CENTRE

- Nîmes centre-ville, cession de bail d'un local commercial d'une surface d'environ 38 m² en angle de rue, proche de la Coupole des halles, avec belles vitrines.
- Climatisation réversible, faux plafond, carrelage au sol, éclairages intégrés, coin bureau avec sanitaires.

CESSION DE BAIL Réf. 1096687

45 m²



NÎMES
CENTRE

- Local commercial composé de 30 m² de surface de vente et de 15 m² en étage, bénéficiant d'une excellente visibilité sur le boulevard General Perrier.
- Bail tous commerces sauf nuisances
- Climatisation réversible, faux plafond, sol carrelage, éclairages intégrés et muraux.

À LOUER/DROIT D'ENTRÉE Réf. 1082798

134 m²



NÎMES CENTRE

- Nîmes centre-ville, emplacement TOP N°1, local commercial d'une surface d'environ 101 m² bénéficiant d'une excellente visibilité grâce à son grand linéaire (9 mètres) façade sur un axe à fort flux piéton et automobiles à proximité de la coupole des halles.
- Local commercial est équipé de : climatisation réversible, faux plafond, sol carrelage, éclairages intégrés.

À LOUER Ref. 1059055

323 m²



NÎMES

- Local commercial composé de 195 m² en RDC + mezzanine de 128 m² et terrasse de 48 m², situé sur le périphérique entre le Colisée et les 7 Collines.
- Le RDC et la mezzanine sont composés d'un espace accueil, plusieurs bureaux cloisonnés ainsi que des salles de réunion.
- Local rénové équipé de : climatisation réversible, faux plafond, carrelage au sol, éclairages intégrés.
- Places de parking en foisonnement.

À LOUER Réf. 1081952

423 m²



NÎMES

- Situé le long du périphérique à Nîmes, idéalement positionné à l'entrée d'un carrefour, projet de construction d'un bâtiment neuf de 423 m² sur un terrain de 1 071 m².
- Parking disposant de 23 places de stationnement.

À LOUER Réf. 1080844

562 m²



ALÈS

- Local commercial à louer d'environ 450 m² + environ 112 m² d'entrepôt au sein d'un ensemble commercial très bien situé sur Alès, proche d'une locomotive alimentaire et enseignes d'équipement de la maison.
- Stationnement commun important.
- Local livré aménagé, climatisation réversible, carrelage au sol.

À LOUER Réf. 1080364

600 m²



SAINT HILAIRE
DE BRETHMAS

- Local livré aménagé
- Parking

VENTE DE MURS VIDES Réf. 1059871

800 m²



ALÈS

- Hôtel de 800 m² en R+3 avec parking en plein centre-ville d'Alès dans une rue semi-piétonne.
- Au RDC il est composé d'un espace accueil, 28 chambres aux étages, hôtel à deux pas des restaurants, boutiques, théâtre et cinéma.
- Toutes les chambres sont équipées de climatisation, salle de bain et wc, double vitrage phonique.
- Faux plafond, carrelage et moquette au sol, éclairages intégrés.
- Ascenseur mais pas PMR.

À LOUER Réf. 1094052

217 m²



LES ANGLÉS

- Beau local commercial de 217 m² à louer sur axe Avignon, au sein d'une zone d'activité, proximité LECLERC.
- Disponible début 2023.
- Composé de parquet au sol, climatisation réversible (Pompe à chaleur), belle vitrine de 10 ml, 2 portes de plain pied.
- Accès camion.

NOS NOUVELLES OFFRES

AGENCE DE BÉZIERS

BUREAUX

Pages 15 à 16

LOCAUX D'ACTIVITÉ

Pages 17 à 18

COMMERCES

Page 19

Manon DOBENESQUE
06 78 03 47 10

Chargée de marketing
m.dobenesque@arthur-loyd.com

Ziemko PAWLOWSKI
07 89 20 44 78

Directeur d'agence Béziers -
Narbonne - Perpignan
z.pawlowski@arthur-loyd.com

Cécile GALINDO
04 67 00 74 00

Assistante Commerciale
c.galindo@arthur-loyd.com



À VENDRE OU À LOUER

Réf. 1096212 & 1095831

3 730 m² divisibles



BÉZIERS

- Immeuble le Diadème, bureaux de 3 730 m² divisibles à partir de 110 m² à la vente, livrés bruts.
- Architecture moderne.
- Prestations haut de gamme, parties communes soignées, aménagement 100% personnalisable.
- Emplacement stratégique au coeur d'un quartier dynamique.
- Parkings privatifs rattachés au lot + parking visiteur.
- À la location 154 m² de plateau de bureaux, locaux neufs et aménagés.

À LOUER

Réf. 1073974

150 m² divisibles



BÉZIERS

- Bureaux à louer de 150 m², proche de toutes commodités, à proximité d'un centre commercial avec galerie marchande.
- Bureaux entièrement rénovés et aménagés : revêtement sol, peintures, luminaires, climatisation réversible, kitchenette commune, grande terrasse commune, parking à proximité.

À LOUER

Réf. 1082526



BÉZIERS

156 m² divisibles

- Bureaux et services à louer, avenue passante, bonne visibilité, immeuble neuf de standing.
- Locaux livrés aménagés, non cloisonnés.
- L'aménagement des locaux s'entend avec la fourniture et pose : des doublages périphériques et mise en peinture, d'un revêtement de sol, d'un faux plafond, de luminaires par dalles, de prises courant fort / faible, d'un dispositif de climatisation (chaud / froid), de sanitaires privatifs.
- DPE vierge (immeuble neuf).
- Stationnement : 1 place pour 25 m².

À VENDRE

Réf. 1093007

983 m² divisibles



BÉZIERS

- Centre d'affaire Wilson – Bénéficiez de tous les avantages du Centre Commercial le Polygone Béziers, en privilégiant une implantation dans l'immeuble Wilson.
- Bureaux à vendre de 983 m², divisibles à partir de 20 m².

À LOUER

Réf. 1073662



BÉZIERS

475 m² divisibles

- Bureaux à louer, centre ville, proche de toutes commodités, divisibles en 2 lots, de 275 m² aménagé avec 2 parkings en sous sol et 200 m² non aménagé avec 2 parkings en sous sol.
- Equipements : climatisation réversible, prise réseau RJ45, revêtement sol souple, faux plafond dalles et luminaires, cloisonnement placo, portes vitrées, sanitaire privatif.
- Parkings supplémentaires possibles.

À LOUER

Réf. 1076838

80 m²



LES TUILERIES
BÉZIERS

- Bureaux aménagés et climatisés de 80 m² situés dans l'immeuble les Tuileries, composés de : hall d'entrée, espace attente, banque d'accueil, local cuisine/laboratoire avec placards, deux grands bureaux et un petit bureau.
- Équipement : ascenseur, grands placards, climatisation, faux plafond dalles, sol travertin, sanitaire privatif, alimentation et évacuation des E.U. dans les deux grands bureaux.

Bureaux

À LOUER

Réf. 1089053

123 m² divisibles



BÉZIERS

- Bureaux / showroom de standing en RDC idéalement situés au Capiscol à proximité nouveau Aldi, aménagés comme suit : hall d'entrée, 1 grand bureau, open space avec coin cuisine, sanitaires privatifs, sanitaire PMR, kitchenette, rangements, luminaires, carrelage, faux plafond par dalles.
- Locaux aménagés, cloisonnés et climatisés.

À LOUER

Réf. 1084970

240 m²



BÉZIERS

- Immeuble indépendant de 240 m² environ dont 110 m² en RDC et 130 m² en R+1.
- Roof Top entièrement accessible de 117 m².
- Locaux livrés aménagés.
- Doublages périphériques et mise en peinture, revêtement de sol, faux plafond, luminaires par dalles, prises courant fort / faible, climatisation, sanitaires.
- 6 places privatives.

À LOUER

Réf. 1101645

150 m²



NARBONNE

- Immeuble de standing avec parkings, à proximité de toutes commodités, à Narbonne, ZAC Bonne source.
- Bureaux cloisonnés, hall d'entrée, 4 bureaux, 1 open space, kitchenette, local technique/archives, sanitaires privatifs (H/F), climatisation réversible.
- Accès PMR.
- Parking extérieur.

À VENDRE OU À LOUER

Réf. 996703 & 996093

236 m² divisibles & 115 m²



NARBONNE

- Atrium Creative Office est un immeuble de bureaux de 1 000 m² sur deux niveaux.
- Retrouvez à la vente 236 m² de bureaux divisibles et à la location un lot de 115 m².
- Parking extérieur de 60 places et bornes de recharge pour véhicules électriques.
- Accessibles depuis la sortie d'autoroute (300m), proche du centre-ville (6min en voiture) et desservit par les transports en commun.
- Livraison du bâtiment : Janvier 2023.

À VENDRE

Réf. 1092179

605 m²



BÉZIERS

- Exclusivité ! Immeuble indépendant idéalement situé ZAC Montimaran à Béziers.
- Le RDC est aménagé pour les activités médicales spécialisées (4 bureaux, 1 open space, locaux techniques, salle de repos, vestiaires, sanitaires).
- Le 1^{er} étage est aménagé en centre d'affaires/médical (5 bureaux, salle d'attente spacieuse, salle de repos, cuisine, sanitaires)
- Le RDC et le R+ 1 disposent d'un accès indépendant et autonome.

À VENDRE OU À LOUER

Réf. 1083921 & 1083833

1 814 m² divisibles



MONTREDON
DES
CORBIÈRES

- La ZAC est consacrée à l'accueil d'un Pôle Santé complet regroupant un hôpital et ses extensions, un secteur tertiaire et services lié au médical et un secteur paramédical.
- Le programme comprend un parking privatif de 57 places à accès sécurisé et en cas de besoins la zone de stationnement contiguë de l'Hôpital Privé peut être utilisée.
- Bénéficiant d'une architecture 100% modulaire, plateaux de 45 m² à 470 m² possible, cet ensemble respectueux de l'environnement est alimenté par énergie renouvelable. Plateaux livrés brut.

"Nous avons eu un accompagnement ciblé et engagé sur une longue période qui nous a permis de trouver un local adapté à nos critères."



Avis client

Locaux d'activités

À LOUER

Réf. 1086320

406 m²



VILLENEUVE
LES BÉZIERS

- Immeuble indépendant de 406 m² environ dont 366 m² en RDC et 40 m² en R+1, initialement destiné à de l'activité et/ou showroom.
- Le site sera entièrement reconfiguré et adapté à votre cahier des charges.
- Locaux livrés brut non aménagés ou aménagés, non cloisonnés.
- L'aménagement des locaux s'entend avec la fourniture et pose : des doublages périphériques et mise en peinture, d'un revêtement de sol, d'un faux plafond, de luminaires par dalles, de prises courant fort/faible, d'un dispositif de climatisation, de sanitaires privatifs.
- 13 places privatives.

TERRAIN À VENDRE

Réf. 1075301

Entrepôt 5 772 m² /
Terrain 22 726 m²



CASTELNAU-
DARY

- Bâtiment industriel de 5 772 m², à vocation entrepôt/industrie et son grand terrain de 22 726 m² clôturé, situé en bordure de la RD 33, à proximité de la zone industrielle et commerciale de Castelnaudary.
- Équipements : Dalle de béton, accès de plain-pieds, quais niveleurs avec sas d'étanchéité, aire de manoeuvre poids lourd.

À LOUER

700 m² divisibles



BÉZIERS

À VENDRE

Réf. 1075949

5 130 m² divisibles



BÉZIERS

- Locaux d'activité à la vente d'une surface totale de 5 130 m², sur un terrain de 11 300 m², dans une zone industrielle du Capiscol, stationnement possible sur site, à proximité de l'autoroute A9.
- Les locaux d'activités sont composés de plusieurs modules de 235 m², divisés avec 30 m² environ de mezzanine par bloc. Certaines divisions seront envisageables, présentant des lots de 110 m² minimum.

À LOUER

Réf. 1080242

697 m²



BÉZIERS

- Bâtiment d'Activités indépendant à louer en 1^{ère} ligne d'un axe principal.
- Bureaux aménagés et cloisonnés. Grand espace d'exposition, vitrines, espace d'accueil dédié, 3 bureaux, salle de réunion, salle de repos/cuisine, sanitaires.
- Climatisation par split, locaux de stockage en blocs de béton agglomérés, bac acier, charpente traditionnelle, hauteur utile 4m sous poutre, 380V, mezzanine.
- Panneaux solaires en toiture.
- Parking extérieur.

À LOUER

Réf. 1101355

1 200 m² divisibles



BÉZIERS

- Entrepôts et bureaux à louer, très bien situés dans la zone du Capiscol, avec une visibilité importante.
- Bardage, charpente métallique, couverture isolée, dalle 2 tonnes, hauteur utile 8 M, accès plein pied, possibilité pont roulant.

À VENDRE

Réf. 1103820

980 m²



PORTIRAGNES

Réf. 1091226

- Bâtiment d'activités de 700 m², divisible, sur un foncier de 2 100 m², composé de : un entrepôt de 270 m², un local d'activités de 50 m², bureaux/showroom en RDC de 190 m² et des bureaux/logement de fonction en R+1 de 190 m².
- Le local bénéficie d'une aire extérieure privative et clôturée, elle sera entièrement goudronnée pour la location.
- Nombre max de stationnements possibles de 30 places. Accès semi.

- Locaux d'activités de 980 m² sur foncier de 3 500 m² à la vente.
- Immeuble indépendant.
- Bardage double peau, charpente métallique.

Locaux d'activités

À VENDRE OU À LOUER

Réf. 1079992 & 1079628

À VENDRE OU À LOUER Réf. 1084104

4 614 m² divisibles



BÉZIERS

- Visibilité exceptionnelle de votre entreprise dans un bâtiment d'activité neuf.
- L'ensemble immobilier le Kube offre pour chaque lot des surfaces de stockage, showroom et bureaux, ou bien des surfaces de showroom et bureaux.
- Le bâtiment est entièrement isolé (bardage double peau, couverture isolée), grands volumes sans poteaux, béton lissé au sol.
- Grand parking utilisateurs goudronné, clôturé, éclairé et sécurisé de 150 places, aire de livraison dédiée.

249 m²



PAULHAN

- Bâtiment d'activité indépendant sur un terrain de 1 000 m² clôturé à proximité immédiate de l'A75.
- 249 m² de locaux d'activités dont 209 m² de dépôt et 40 m² de bureaux sur un terrain de 1 000 m² clôturé.
- Dépôt : Dalle béton, hauteur utile 5m, porte sectionnelle.
- Bureaux cloisonnés : 2 bureaux, hall d'entrée, vestiaire et sanitaire.
- Carrelage au sol.

À VENDRE

Réf. 1095678

À LOUER

Réf. 1087774

899 m² divisibles



PERPIGNAN

- Locaux d'activités de 899 m² divisibles à partir de 157 m², disponibles à la vente, neufs. Proche Polygone Nord.

1 200 m² divisibles



BÉZIERS

- Bâtiment individuel d'activités de 1 200 m², divisible, composé de : 760 m² d'entrepôt et 440 m² de bureaux en RDC et R+1.
- Murs en béton, toiture en bac acier, murs bardage et parpaings, dalle en béton lissé, 3 portes sectionnelles électriques, HSP de 5 à 6 m.
- Bureaux : vaste hall d'entrée, 9 bureaux cloisonnés, 2 salles de réunion, un local serveur et une kitchenette avec réfectoire.
- Espace extérieur goudronné et clos d'environ 1 000 m².
- Accès poids-lourds.
- 22 places de stationnements.

À LOUER

Réf. 1103909

À LOUER

Réf. 1089888

À VENDRE

Réf. 1096228

1 400 m²



SERVIAN

- Locaux d'activités à la location avec terrain privatif de 650 m² avec accès indépendant.
- Accès Entrepôt : 1 accès pp 4x4.
- Bâtiment isolé.
- Hauteur utile 10 m max sur 600 m².
- Hauteur utile 3 à 5 m max sur 550 m².

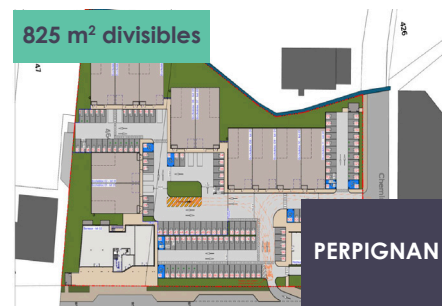
772 m²



PAULHAN

- Bâtiment d'activités, accès direct A75, à 10 min de Clermont l'Hérault et 10 min Pézenas.
- Le bâtiment est composé de 574 m² d'entrepôt, 90 m² de bureaux en RDC, d'un logement de fonction (modifiable en bureau) en R+1 de 108 m², sur un terrain de 1 734 m².

825 m² divisibles



PERPIGNAN

- Locaux d'activités en VEFA, disponibles 4^{ème} trimestre 2024.
- Les locaux seront livrés clos couvert, coque brute, fluides en attente, selon notice descriptive sommaire, plan-type module et plan de masse.

À VENDRE OU À LOUER



Réf. 1101362 & 1101286 & 1105194

Lots de 400 m², 510 m² et 217 m²

- Locaux commerciaux neufs à vendre de 400 m² et 217 m² ou à louer de 510 m², face au polygone de Béziers.
- Locaux livrés bruts.
- Architecture moderne, prestations haut de gamme, parties communes soignées, aménagement 100% personnalisable.
- Emplacement stratégique au coeur d'un quartier dynamique.
- Parkings privatifs rattachés aux lots.
- Patio de 64,6 m² pour le lot de 400 m².
- Alimentation électrique en auto consommation grâce à des panneaux photovoltaïques sur toits.

À VENDRE

Ref. 1091774



50 m²

BÉZIERS

- Murs commerciaux à vendre dans le centre ville de Béziers. Tous commerces.
- En RDC : climatisation, carrelage au sol, porte fenêtre vitrée, vitrine, sanitaires.
- En mezzanine : parquet, kitchenette aménagée.

À LOUER

Ref. 1094136



158 m²

BÉZIERS

- Local commercial à la location, proche axe passant. À proximité de grandes enseignes (LIDL, Auchan, Castorama, BUT, GIFI).
- Local en cours de rénovation.

À LOUER

Réf. 1103848



117 m²

BÉZIERS

- Local commercial/Bureaux de 117 m² à louer, quartier et environnement qualitatif.
- Local emblématique en très bon état, environnement qualitatif.
- Stationnement à proximité.
- PMR/ERP.

CESSION DE FONDS

Réf. 1082943



620 m²

BÉZIERS

- Local commercial situé dans le centre commercial Leclerc à Béziers (Montimaran), proche de l'Autoroute A9.
- 2,5 millions d'entrée en 2021
- Cession d'un fonds de commerce équipement de la maison.
- Local entièrement aménagé et cloisonné. Climatisation.
- Linéaire de vitrines extérieur : 14 ML.
- Linéaire de vitrines galerie dont accès : 10 ML.

À LOUER

Réf. 1094195



100 m²

VILLENEUVE
LES BÉZIERS

- Local commercial de 100 m² avec grand terrain privatif de 1400 m².
- Couverture isolée, carrelage au sol, local sanitaires, porte fenêtre sécurisée avec rideau métallique.
- Visible depuis la route des plages, face à Décathlon.
- Possibilité enseigne.

À VENDRE

Réf. 1084035



170 m²

BÉZIERS

- Dans un centre commercial avec un hyper de 10 300 m², 84 emplacements dont 75 boutiques.
- 2 niveaux de parking gratuit avec photovoltaïque 1700 places.
- Local en angle, 4,10 mètres linéaires de vitrine.
- Climatisation avec 5 bouches de diffusion, point d'eau et sanitaires, alarme, 8 caméras de surveillance avec stockeur relié sur smartphone.

Arthur Loyd Occitanie Méditerranée



Michel Peinado
Directeur Associé



Sonia Colling
Assistante de direction



Manon Dobenesque
Chargée de Marketing



Adrian Peinado
Négociateur Alternant

AGENCE DE MONTPELLIER



Antoine Ghyselen
Consultant Bureaux



Aurélie Guesne
Consultante Bureaux



Aurélie Clot
Consultante Bureaux



Capucine Lesfargues
Assistante Commerciale



Aurore Jamelot
Consultante
Locaux d'Activités



Mathieu Frey
Consultant
Locaux d'Activités



Nicolas Gonzalez
Manager Commerce



Emmanuelle Philibert
Assistante Commerciale

AGENCE DE NÎMES



Flavie Donatella
Consultante
Locaux d'Activités



Antoine Tirard
Consultant
Locaux d'Activités



Alexandra Bon
Consultante
Bureaux & Commerces



Philippe Giraud
Consultant
Bureaux & Commerce



Laureen Salez
Assistante
Commerciale

AGENCE DE BÉZIERS



Ziemko Pawlowski
Directeur d'agence



Cécile Galindo
Assistante Commerciale



CRÉATEUR ^{DE} POSSIBILITÉS

OCCITANIE MÉDITERRANÉE | CONSEIL EN IMMOBILIER D'ENTREPRISE

Arthur Loyd Béziers

Immeuble Quai Wilson
1 Carrefour de l'Hours
34500 BÉZIERS

04 67 00 74 00

arthur341166@arthur-loyd.com

www.arthur-loyd.com/beziers

Arthur Loyd Montpellier

Les Centuries II
101 Place Pierre Duhem
34000 MONTPELLIER

04 67 20 00 00

arthur34@arthur-loyd.com

www.arthur-loyd.com/montpellier

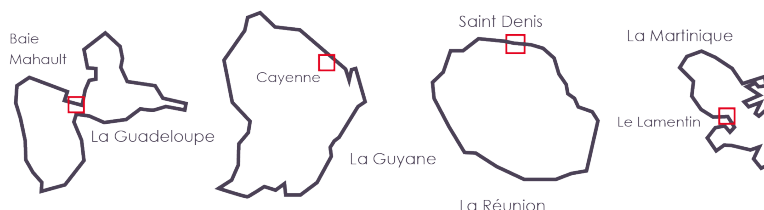
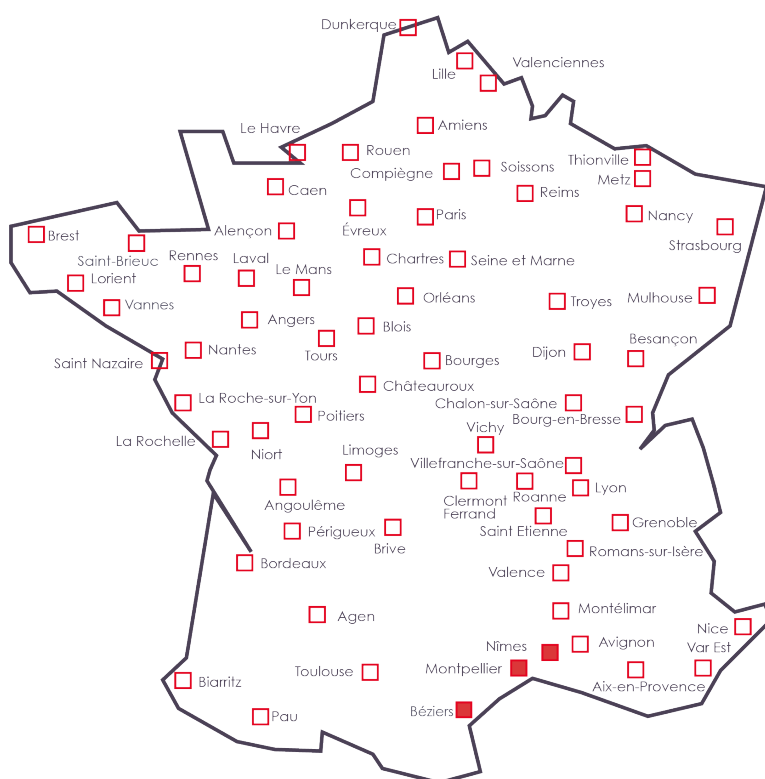
Arthur Loyd Nîmes

L'Alphatis
55B Allée de l'Argentine
30900 NÎMES

04 66 23 11 55

arthur30@arthur-loyd.com

www.arthur-loyd.com/nimes



Retrouvez-nous sur les réseaux sociaux :

